

Meldunki epidemiologiczne

Zachorowania i podejrzenia zachorowań na grypę w Małopolsce

Sekcja Budżetu Zadaniowego, Planowania i Analiz – Wojewódzka Stacja Sanitarno-Epidemiologiczna w Krakowie

Rok: 2019

Miesiąc: kwiecień

Numer: 4D (16)

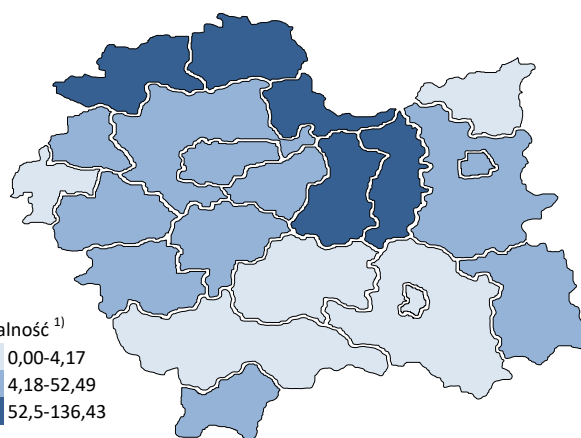
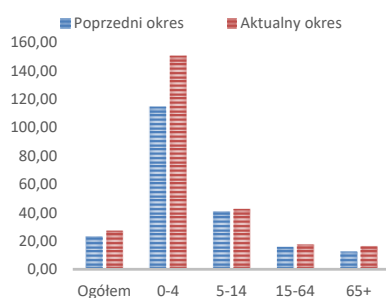
Okres: 23-30 kwietnia

Analiza za okres od 23 do 30 kwietnia 2019 r.

Zachorowania i podejrzenia zachorowań na grypę w okresie od 23 do 30 kwietnia 2019 r. wg wieku i powiatów

Powiat	Ogółem			Wiek (ukończone lata)							
	liczba	zapadalność ¹⁾	wzrost /spadek zapadalności ^{2,3)}	0-4		5-14		15-64		65+	
				liczba	zapadalność ¹⁾	liczba	zapadalność ¹⁾	liczba	zapadalność ¹⁾	liczba	zapadalność ¹⁾
MAŁOPOLSKA	7 397	27,23	4,01	2 182	150,37	1 230	42,62	3 256	17,71	729	16,40
bocheński	930	109,40	38,41	286	575,04	175	174,87	408	70,81	61	49,15
brzeski	769	103,19	40,31	204	529,27	134	159,13	343	67,09	88	79,11
chrzanowski	199	19,83	9,69	34	75,78	46	49,37	104	15,30	15	8,07
dąbrowski	0	0,00	-42,40	0	0,00	0	0,00	0	0,00	0	0,00
gorlicki	90	10,32	-3,96	33	73,37	18	18,41	28	4,73	11	8,00
m. Kraków	1 479	24,03	0,63	600	176,93	155	28,24	653	16,02	71	5,96
krakowski	286	12,95	-0,56	39	33,52	29	11,56	168	11,15	50	14,97
limanowski	0	0,00	0,00	0	0,00	0	0,00	0	0,00	0	0,00
miechowski	507	128,77	19,92	90	489,34	65	170,34	254	97,76	98	126,68
myślenicki	532	52,49	21,93	214	353,28	119	97,13	167	24,01	32	23,76
Nowy Sącz i nowosądecki	100	4,17	-4,08	18	12,75	26	8,96	46	2,82	10	3,01
nowotarski	7	0,46	-1,86	3	3,69	1	0,57	2	0,19	1	0,45
olkuski	829	92,40	33,93	203	522,23	145	168,62	371	61,38	110	65,51
oświęcimski	0	0,00	0,00	0	0,00	0	0,00	0	0,00	0	0,00
proszowicki	476	136,43	24,40	131	778,65	105	297,89	187	78,91	53	88,58
suski	40	5,94	-21,72	8	22,61	7	9,09	18	3,93	7	6,77
Tarnów i tarnowski	643	25,86	4,07	179	151,50	121	47,81	298	17,51	45	10,90
wadowicki	164	12,82	-2,28	44	63,41	30	20,93	59	6,76	31	15,98
wielicki	249	24,69	24,12	68	115,95	38	31,10	109	15,82	34	24,45
tatrzański	97	17,81	-29,19	28	96,71	16	27,30	41	11,17	12	13,34

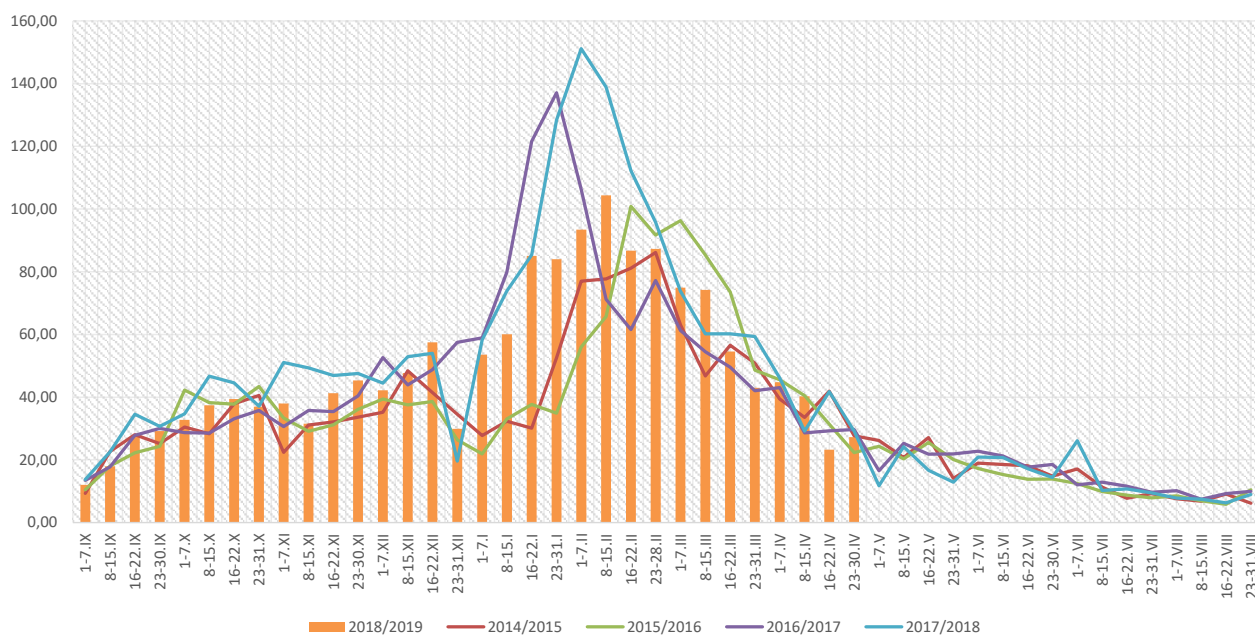
ZAPADALNOŚĆ¹⁾
W OKRESIE OD 23 DO 30
KWIETNIA 2019 R. ORAZ
W POPRZEDNIM OKRESIE
SPRAWOZDAWCZYM³⁾
WG WIEKU



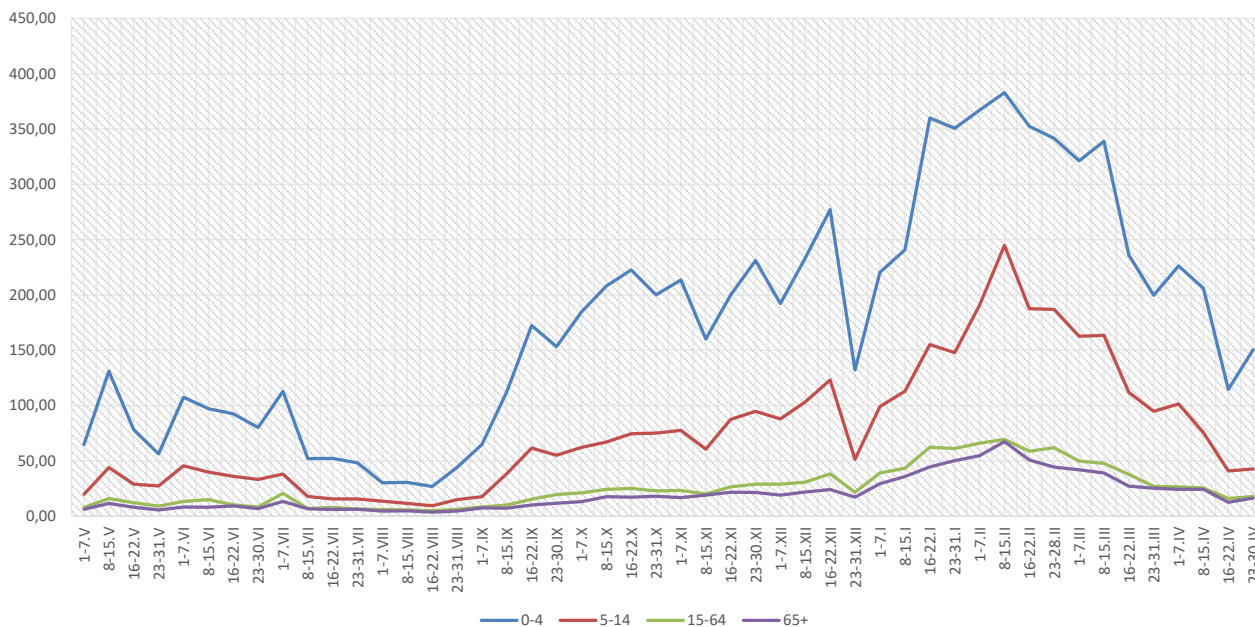
Objaśnienia:

- 1) Przeciętna dzienna zapadalność na 100 tys. ludności wg stanu w dniu 30 czerwca 2018 r.
- 2) Różnica w stosunku do poprzedniego okresu sprawozdawczego.
- 3) Okres od 16 do 22 kwietnia 2019 r.

Zapadalność ¹⁾ na grypę i podejrzenia grypy w sezonie epidemicznym 2018/2019 w porównaniu z poprzednimi sezonami wg okresowych meldunków



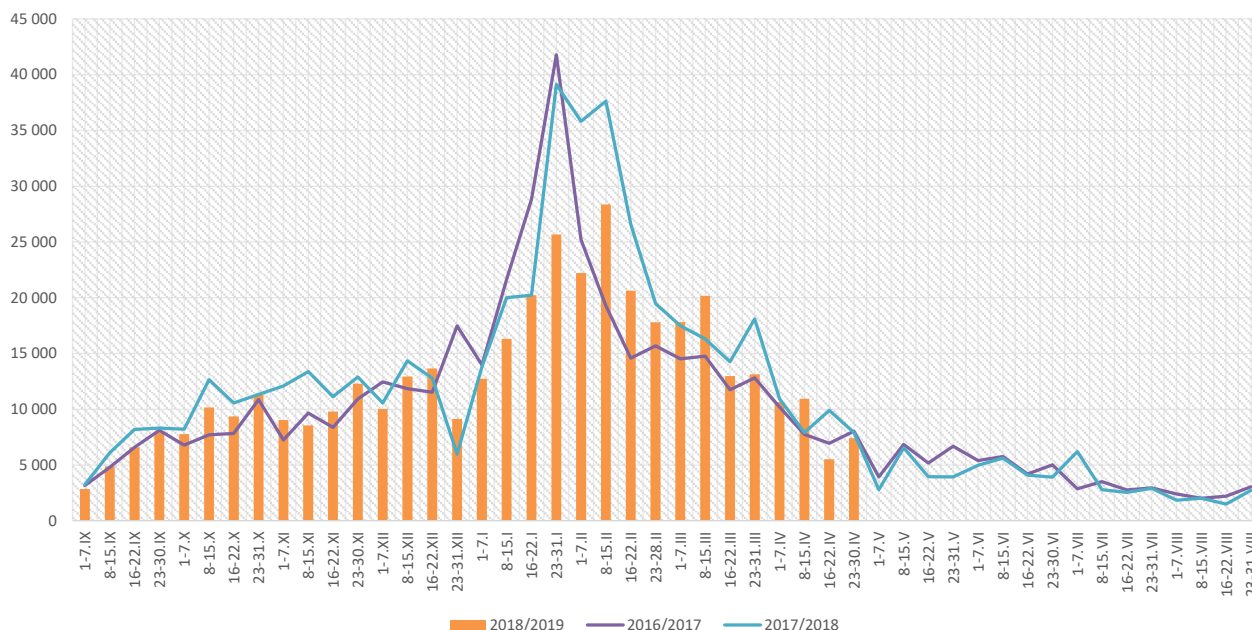
Zapadalność ¹⁾ na grypę i podejrzenia grypy w okresie od 1 maja 2018 r. do 30 kwietnia 2019 r. wg wieku i okresowych meldunków



Objaśnienia:

- 1) Przeciętna dzienna zapadalność na 100 tys. ludności, przy czym ludność wg stanu w dniu:
 - 30 czerwca 2017 r. dla meldunków z okresu do 22 maja 2018 r.,
 - 31 grudnia 2017 r. dla meldunków z okresu od 23 maja do 31 grudnia 2018 r.,
 - 30 czerwca 2018 r. dla meldunków z okresu od 1 stycznia 2019 r.

Zachorowania i podejrzenia zachorowań na grypę w sezonie epidemicznym 2018/2019 w porównaniu z poprzednimi sezonami wg okresowych meldunków



Skierowani do szpitala z powodu grypy lub podejrzenia grypy w okresie od 23 do 30 kwietnia 2019 r. wg przyczyn i powiatów								
Powiat	Ogółem		Przyczyny skierowania do szpitala ¹⁾					
			objawy ze strony układu krążenia		objawy ze strony układu oddechowego		inne przyczyny	
	liczba	% ²⁾	liczba	% ³⁾	liczba	% ³⁾	liczba	% ³⁾
MAŁOPOLSKA	10	0,14%	0	0,0%	5	50,0%	5	50,0%
bocheński	4	0,43%			4	100,0%		
brzeski								
chrzanowski								
dąbrowski								
gorlicki								
m. Kraków								
krakowski								
limanowski								
miechowski								
myślenicki								
Nowy Sącz i nowosądecki								
nowotarski								
olkuski								
oświęcimski								
proszowicki								
suski								
Tarnów i tarnowski	5	0,78%					5	100,0%
wadowicki								
wielicki	1	0,40%			1	100,0%		
tatrzański								

Objaśnienia:

- 1) Jedna osoba może być wykazana w kilku rubrykach.
- 2) W stosunku do ogółu zgłoszonych zachorowań i podejrzeń zachorowań na grypę.
- 3) W stosunku do ogółu osób skierowanych do szpitala z powodu grypy lub podejrzenia grypy.

**Zgony z powodu grypy i podejrzeń grypy w okresie
od 23 do 30 kwietnia 2019 r. wg wieku i powiatów**

Powiat	Ogółem	Wiek (ukończone lata)			
		0-4	5-14	15-64	65+
MAŁOPOLSKA	-	-	-	-	-
bocheński	-	-	-	-	-
brzeski	-	-	-	-	-
chrzanowski	-	-	-	-	-
dąbrowski	-	-	-	-	-
gorlicki	-	-	-	-	-
m. Kraków	-	-	-	-	-
krakowski	-	-	-	-	-
limanowski	-	-	-	-	-
miechowski	-	-	-	-	-
myślenicki	-	-	-	-	-
Nowy Sącz i nowosądecki	-	-	-	-	-
nowotarski	-	-	-	-	-
olkuski	-	-	-	-	-
oświęcimski	-	-	-	-	-
proszowicki	-	-	-	-	-
suski	-	-	-	-	-
Tarnów i tarnowski	-	-	-	-	-
wadowicki	-	-	-	-	-
wielicki	-	-	-	-	-
tatrzański	-	-	-	-	-

Źródła danych:

Liczby zachorowań, podejrzeń zachorowań oraz zgonów: Dane z okresowych, zbiorczych „Meldunków o zachorowaniach i podejrzaniach zachorowań na grypę”, nadsyłanych do powiatowych stacji sanitarno-epidemiologicznych przez wszystkie jednostki ochrony zdrowia, do których zgłosili się chorzy, oraz dane ze zgłoszeń zgonów nadsyłanych do powiatowych i/lub wojewódzkich stacji sanitarno-epidemiologicznych przez lekarzy, przesyłane przez wojewódzkie stacje sanitarno-epidemiologiczne w formie zagregowanej do Zakładu Epidemiologii NIZP-PZH.

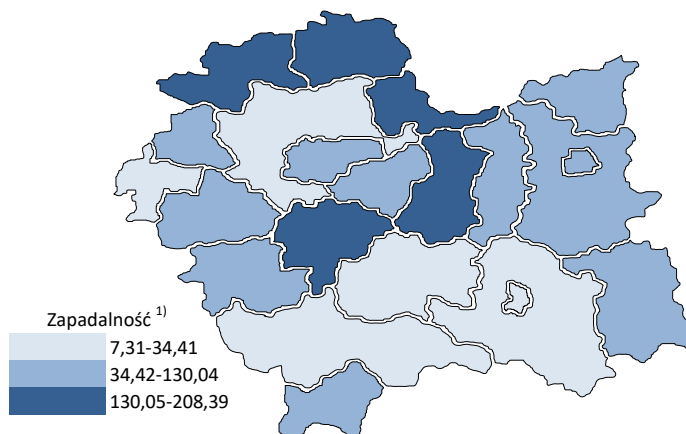
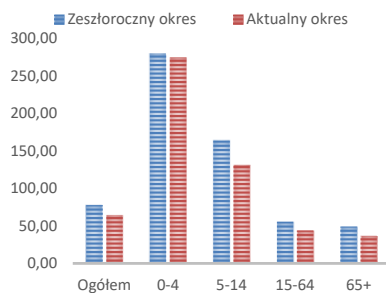
W "Meldunkach" - zgodnie z definicją grypy przyjętą na potrzeby nadzoru nad chorobami zakaźnymi w krajach Unii Europejskiej (Dz.U. L 262 z 27.9.2012) - wykazuje się grypę (rozpoznaną klinicznie i/lub laboratoryjnie) oraz wszystkie rozpoznane klinicznie zachorowania grypopodobne i ostre zakażenia dróg oddechowych spełniające kryteria definicji.

Analiza za okres od 1 stycznia do 30 kwietnia 2019 r.

Zachorowania i podejrzenia zachorowań na gripę w okresie od 1 stycznia do 30 kwietnia 2019 r. wg wieku i powiatów

Powiat	Ogółem		Wiek (ukończone lata)							
			0-4		5-14		15-64		65+	
	liczba	zapadalność ¹⁾	liczba	zapadalność ¹⁾	liczba	zapadalność ¹⁾	liczba	zapadalność ¹⁾	liczba	zapadalność ¹⁾
MAŁOPOLSKA	262 480	64,42	59 754	274,53	56 875	131,40	121 403	44,03	24 448	36,66
bocheński	23 894	187,38	6 292	843,39	5 565	370,73	10 049	116,26	1 988	106,79
brzeski	14 536	130,04	2 670	461,81	2 630	208,21	7 269	94,79	1 967	117,88
chrzanowski	5 374	35,70	790	117,39	1 262	90,30	2 899	28,44	423	15,17
dąbrowski	6 421	90,24	1 759	497,40	1 672	233,35	2 461	49,57	529	48,94
gorlicki	9 522	72,78	1 736	257,32	1 951	133,06	4 889	55,06	946	45,87
m. Kraków	48 119	52,11	12 584	247,39	7 867	95,55	24 784	40,54	2 884	16,13
krakowski	11 397	34,41	2 020	115,73	2 140	56,88	5 883	26,03	1 354	27,02
limanowski	1 601	10,17	462	45,89	532	26,04	513	4,81	94	4,62
miechowski	11 942	202,20	2 061	747,06	2 257	394,30	6 049	155,21	1 575	135,73
myślenicki	23 865	156,99	6 837	752,44	5 676	308,87	9 673	92,69	1 679	83,10
Nowy Sącz i nowosądecki	8 842	24,60	1 973	93,16	1 766	40,57	4 230	17,28	873	17,52
nowotarski	6 529	28,41	1 411	115,82	1 484	56,04	2 694	17,09	940	28,09
olkuski	20 946	155,64	3 825	656,00	4 921	381,51	9 717	107,18	2 483	98,58
oświęcimski	1 351	7,31	264	29,74	347	18,67	681	5,47	59	1,80
proszowicki	10 906	208,39	2 295	909,42	2 888	546,22	4 640	130,52	1 083	120,67
suski	9 652	95,52	1 942	365,97	2 464	213,33	3 870	56,36	1 376	88,67
Tarnów i tarnowski	22 707	60,89	5 433	306,55	5 596	147,42	9 896	38,76	1 782	28,78
wadowicki	11 289	58,83	2 439	234,32	2 961	137,75	4 762	36,38	1 127	38,72
wielicki	6 326	41,81	1 328	150,96	1 159	63,24	3 181	30,79	658	31,55
tatrzański	7 261	88,87	1 633	376,02	1 737	197,56	3 263	59,25	628	46,53

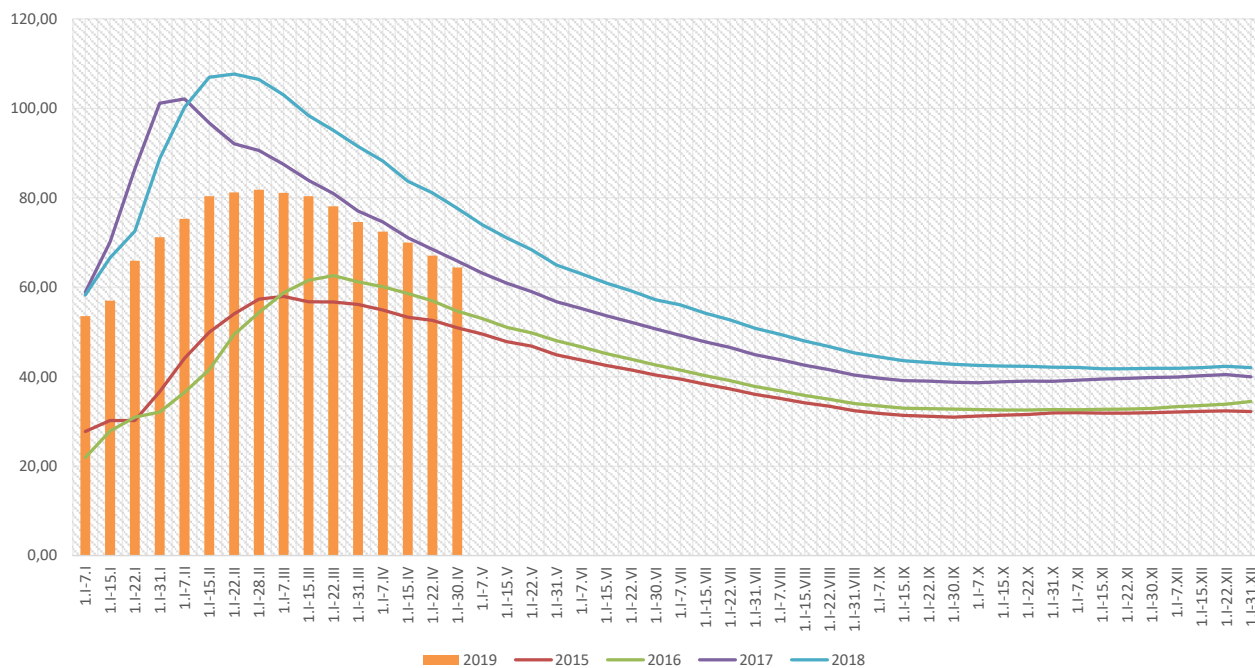
ZAPADALNOŚĆ¹⁾
W OKRESIE OD 1 STYCZNIA
DO 30 KWIECZNIA 2019 R.
ORAZ W ANALOGICZNYM
OKRESIE ROKU
POPRZEDNIEGO WG WIEKU



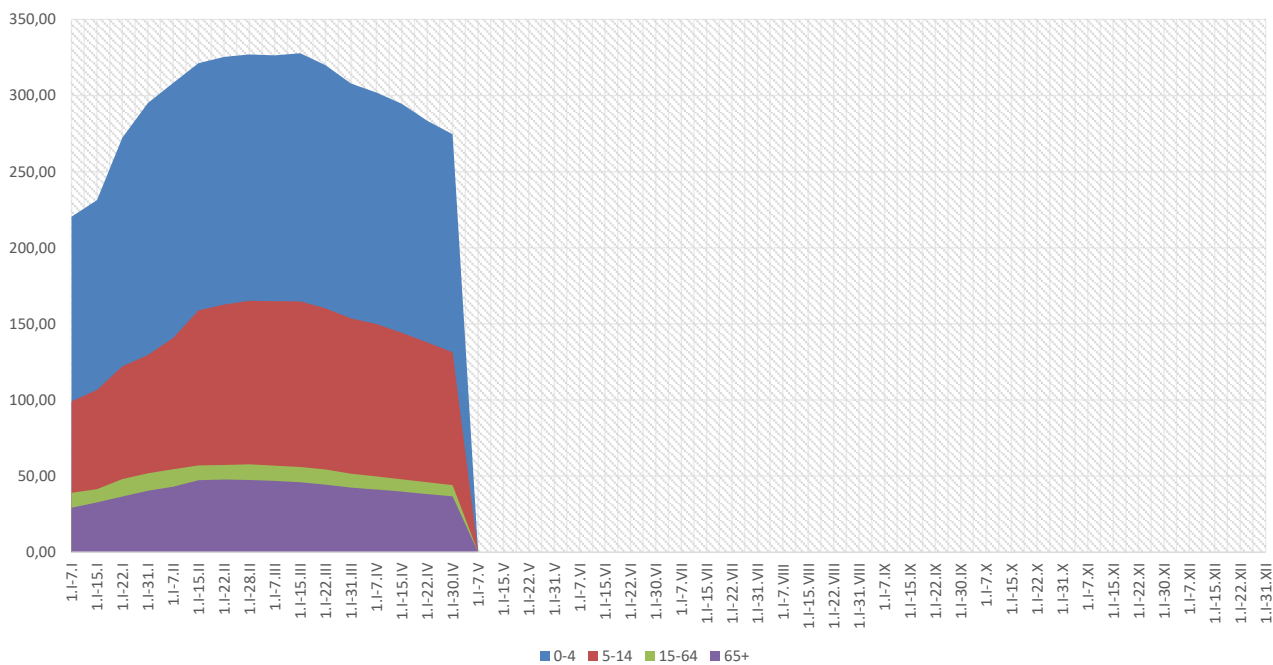
Objaśnienia:

1) Przeciętna dzienna zapadalność na 100 tys. ludności wg stanu w dniu 30 czerwca 2018 r.

Zapadalność ¹⁾ na grypę i podejrzenia grypy w roku 2019 narastająco w porównaniu z poprzednimi latami



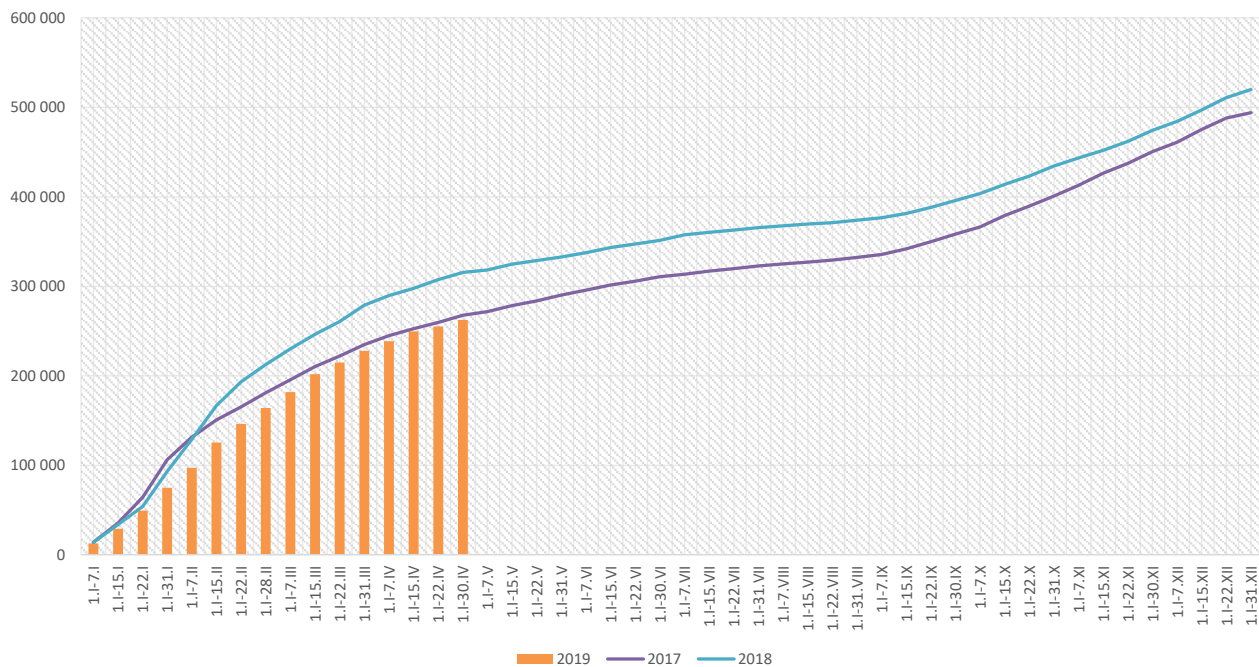
Zapadalność ¹⁾ na grypę i podejrzenia grypy w roku 2019 narastająco wg wieku



Objaśnienia:

1) Przeciętna dzienna zapadalność na 100 tys. ludności wg stanu w dniu 30 czerwca 2018 r.

Zachorowania i podejrzenia zachorowań na gripę w roku 2019 narastająco w porównaniu z poprzednimi latami



Skierowani do szpitala z powodu grypy lub podejrzenia grypy w okresie od 1 stycznia do 30 kwietnia 2019 r. wg przyczyn i powiatów								
Powiat	Ogółem		Przyczyny skierowania do szpitala ¹⁾					
			objawy ze strony układu krążenia		objawy ze strony układu oddechowego		inne przyczyny	
	liczba	% ²⁾	liczba	% ³⁾	liczba	% ³⁾	liczba	% ³⁾
MAŁOPOLSKA	1 346	0,51%	36	2,7%	1 102	81,9%	322	23,9%
bocheński	112	0,47%			112	100,0%		
brzeski	63	0,43%	1	1,6%	47	74,6%	15	23,8%
chrzanowski	38	0,71%			38	100,0%		
dąbrowski	57	0,89%			57	100,0%		
gorlicki	22	0,23%			19	86,4%	3	13,6%
m. Kraków	384	0,80%	24	6,3%	316	82,3%	99	25,8%
krakowski	19	0,17%			19	100,0%	5	26,3%
limanowski	4	0,25%	4	100,0%	4	100,0%		
miechowski	29	0,24%			29	100,0%		
myślenicki	24	0,10%			24	100,0%		
Nowy Sącz i nowosądecki	37	0,42%			37	100,0%		
nowotarski	37	0,57%	4	10,8%	33	89,2%	22	59,5%
olkuski	57	0,27%	1	1,8%	53	93,0%	3	5,3%
oświęcimski	19	1,41%			11	57,9%	8	42,1%
proszowicki	23	0,21%			21	91,3%	2	8,7%
suski	16	0,17%	2	12,5%	8	50,0%	12	75,0%
Tarnów i tarnowski	227	1,00%			102	44,9%	146	64,3%
wadowicki	139	1,23%			139	100,0%		
wielicki	29	0,46%			27	93,1%	2	6,9%
tatrzański	10	0,14%			6	60,0%	5	50,0%

Objaśnienia:

1) Jedna osoba może być wykazana w kilku rubrykach.

2) W stosunku do ogółu zgłoszonych zachorowań i podejrzeń zachorowań na gripę.

3) W stosunku do ogółu osób skierowanych do szpitala z powodu grypy lub podejrzenia grypy.

Zgony z powodu grypy i podejrzeń grypy w okresie od 1 stycznia do 30 kwietnia 2019 r. wg wieku i powiatów					
Powiat	Ogółem	Wiek (ukończone lata)			
		0-4	5-14	15-64	65+
MAŁOPOLSKA	10	1	-	5	4
bocheński	-	-	-	-	-
brzeski	-	-	-	-	-
chrzanowski	-	-	-	-	-
dąbrowski	-	-	-	-	-
gorlicki	-	-	-	-	-
m. Kraków	4	-	-	3	1
krakowski	-	-	-	-	-
limanowski	-	-	-	-	-
miechowski	-	-	-	-	-
myślenicki	-	-	-	-	-
Nowy Sącz i nowosądecki	1	1	-	-	-
nowotarski	1	-	-	-	1
olkuski	-	-	-	-	-
oświęcimski	2	-	-	1	1
proszowicki	-	-	-	-	-
suski	-	-	-	-	-
Tarnów i tarnowski	-	-	-	-	-
wadowicki	2	-	-	1	1
wielicki	-	-	-	-	-
tatrzański	-	-	-	-	-

wykonął: Adrian Papis

Źródła danych:

Liczby zachorowań, podejrzeń zachorowań oraz zgonów: Dane z okresowych, zbiorczych „Meldunków o zachorowaniach i podejrzeniach zachorowań na grypę”, nadsyłanych do powiatowych stacji sanitarno-epidemiologicznych przez wszystkie jednostki ochrony zdrowia, do których zgłosili się chorzy, oraz dane ze zgłoszeń zgonów nadsyłanych do powiatowych i/lub wojewódzkich stacji sanitarno-epidemiologicznych przez lekarzy, przesyłane przez wojewódzkie stacje sanitarno-epidemiologiczne w formie zagregowanej do Zakładu Epidemiologii NIZP-PZH.

W "Meldunkach" - zgodnie z definicją grypy przyjętą na potrzeby nadzoru nad chorobami zakaźnymi w krajach Unii Europejskiej (Dz.U. L 262 z 27.9.2012) - wykazuje się grypę (rozpoznaną klinicznie i/lub laboratoryjnie) oraz wszystkie rozpoznane klinicznie zachorowania grypopodobne i ostre zakażenia dróg oddechowych spełniające kryteria definicji.