

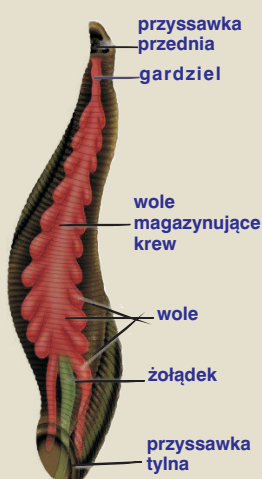
Pijawka lekarska /*Hirudo medicinalis*/

Aktualnie w całej Unii Europejskiej pijawki lekarskie znajdują się pod ścisłą ochroną gatunkową i ich pozyskiwanie z nielicznych już środowisk naturalnych jest prawnie zabronione i karalne.



Przyjęte przeciwwskazania do stosowania hirudoterapii w Europie:

1. hemofilia
2. anemia
3. stan po krwawieniu z górnego odcinka przewodu pokarmowego
4. ostre stany infekcyjne
5. ciężkie stadia chorób wewnętrznych i immunosupresja
6. ciężka alergia
7. ciąża
8. zaburzenia w gojeniu się ran
9. chorzy nieprzytomni i upośledzeni umysłowo
10. keloid (blizny)



Pijawka lekarska odżywia się krwią żyłą, wypijając ilość kilkukrotnie większą od jej masy ciała. Krew gromadzona jest w obszernym wolu, gdzie może dojść do kolonizacji bakteryjnej.

Bakterie z rodzaju *Aeromonas*

Obecność bakterii z rodzaju *Aeromonas* w przewodzie pokarmowym pijawek lekarskich stwarza ryzyko wystąpienia infekcji w miejscu przystawienia i ugryzienia pijawki po zabiegu hirudoterapii. U pacjentów z obniżonym poziomem odporności może dojść do uogólnienia zakażenia.

Stawianie pijawek bez wcześniejszej profilaktyki antybiotykowej powoduje, że aż do 20% pacjentów może zostać zainfekowanych gram-ujemnymi bakteriami z rodzaju *Aeromonas*.

W przewodzie pokarmowym pijawek lekarskich najczęściej identyfikowano gatunek *Aeromonas veronii* Biovar sobria, który może być przyczyną zakażeń uogólnionych, infekcji miejscowych oraz zakażeń układu pokarmowego.

Pijawki pochodzące ze specjalistycznych hodowli poddawane procesowi odkażania zgodnie z instrukcją producenta nie są wolne od drobnoustrojów.

Z badań przeprowadzonych w WSSE w Krakowie wynika, iż zanurzenie pijawek w medium zalecanym przez dostawcę nie neutralizuje drobnoustrojów kolonizujących przewód pokarmowy i tym samym nie zmniejsza wystąpienia ryzyka infekcji po zabiegu hirudoterapii.

Podczas badań mikrobiologicznych stwierdzono obecność bakterii *Aeromonas* w przewodzie pokarmowym u 25% analizowanych pijawek, z którymi postępowano zgodnie z instrukcją producenta.

Małopolski Państwowy Wojewódzki Inspektor Sanitarny przestrzega przed poddawaniem się zabiegom hirudoterapii w gabinetach nie będących zakładami opieki zdrowotnej lub indywidualnej praktyki lekarskiej, indywidualnej specjalistycznej praktyki lekarskiej i grupowej praktyki lekarskiej, nie spełniających wymogów wynikających z Ustawy z dnia 5 grudnia 2008 r. „o zapobieganiu oraz zwalczaniu zakażeń i chorób zakaźnych u ludzi” ze względu na wykonywanie zabiegów przerywających ciągłość tkanek. Zabiegi z przerywaniem ciągłości tkanek stanowią szczególne zagrożenie, mogące skutkować groźną, nawet śmiertelną infekcją.

opracowano na podstawie badań przeprowadzonych w WSSE w Krakowie oraz publikacji:

Graf J.: Symbiosis of *Aeromonas veronii* biovar sobria and *Hirudo medicinalis*, the medicinal leech: a novel model for digestive tract associations. *Infect Immun.* 1999;67:1-7

Indegard S, Graf J. Ingested blood contributes to the specificity of the symbiosis of *Aeromonas veronii* biovar sobria and *Hirudo medicinalis*, the medicinal leech. *Appl Environ Microbiol* 2000;66:4735-41.