

Meldunki epidemiologiczne

Zachorowania i podejrzenia zachorowań na grypę w Małopolsce

Sekcja Budżetu Zadaniowego, Planowania i Analiz – Wojewódzka Stacja Sanitarno-Epidemiologiczna w Krakowie

Rok: 2019

Miesiąc: marzec

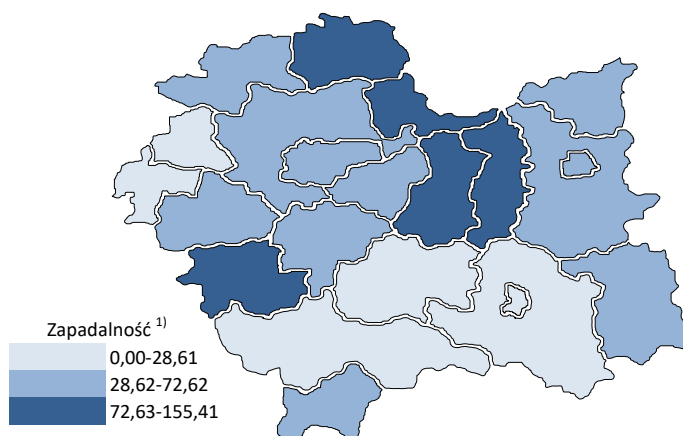
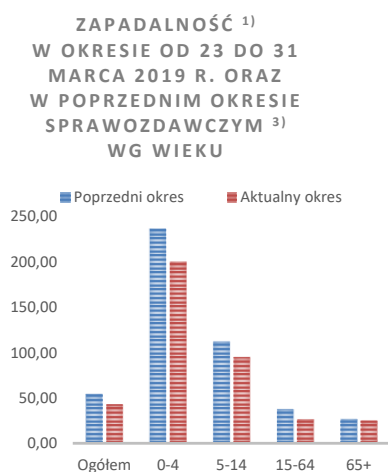
Numer: 3D (12)

Okres: 23-31 marca

Analiza za okres od 23 do 31 marca 2019 r.

Zachorowania i podejrzenia zachorowań na grypę w okresie od 23 do 31 marca 2019 r. wg wieku i powiatów

Powiat	Ogółem			Wiek (ukończone lata)							
	liczba	zapadalność ¹⁾	wzrost /spadek zapadalności ^{2,3)}	0-4		5-14		15-64		65+	
				liczba	zapadalność ¹⁾	liczba	zapadalność ¹⁾	liczba	zapadalność ¹⁾	liczba	zapadalność ¹⁾
MAŁOPOLSKA	13 138	42,99	-11,56	3 261	199,76	3 078	94,81	5 538	26,78	1 261	25,21
bocheński	1 288	134,67	-2,32	402	718,46	308	273,58	477	73,58	101	72,34
brzeski	750	89,46	2,20	82	189,11	110	116,11	403	70,07	155	123,86
chrzanowski	323	28,61	3,90	44	87,18	109	103,98	139	18,18	31	14,82
dąbrowski	231	43,29	-20,32	78	294,08	77	143,29	67	18,00	9	11,10
gorlicki	426	43,41	-10,96	98	193,68	101	91,84	193	28,98	34	21,98
m. Kraków	3 005	43,39	-18,73	853	223,59	572	92,63	1 390	30,31	190	14,17
krakowski	813	32,73	17,51	172	131,39	168	59,54	368	21,71	105	27,94
limanowski	0	0,00	-9,25	0	0,00	0	0,00	0	0,00	0	0,00
miechowski	641	144,71	-7,68	121	584,80	144	335,43	280	95,79	96	110,31
myślenicki	707	62,01	-148,86	198	290,54	178	129,15	271	34,63	60	39,60
Nowy Sącz i nowosądecki	384	14,25	-9,60	97	61,07	68	20,83	185	10,07	34	9,10
nowotarski	226	13,11	0,06	76	83,18	58	29,20	56	4,74	36	14,34
olkuski	733	72,62	-37,05	146	333,86	207	213,97	296	43,53	84	44,47
oświęcimski	3	0,22	-1,45	0	0,00	0	0,00	3	0,32	0	0,00
proszowicki	610	155,41	-56,85	142	750,25	168	423,66	253	94,89	47	69,83
suski	623	82,21	-23,32	139	349,26	166	191,63	232	45,05	86	73,89
Tarnów i tarnowski	1 135	40,58	0,45	307	230,96	326	114,51	421	21,99	81	17,44
wadowicki	463	32,17	-6,33	121	155,00	147	91,18	165	16,81	30	13,74
wielicki	485	42,74	34,47	97	147,02	101	73,48	234	30,20	53	33,89
tatrzański	292	47,65	13,66	88	270,18	70	106,15	105	25,42	29	28,65



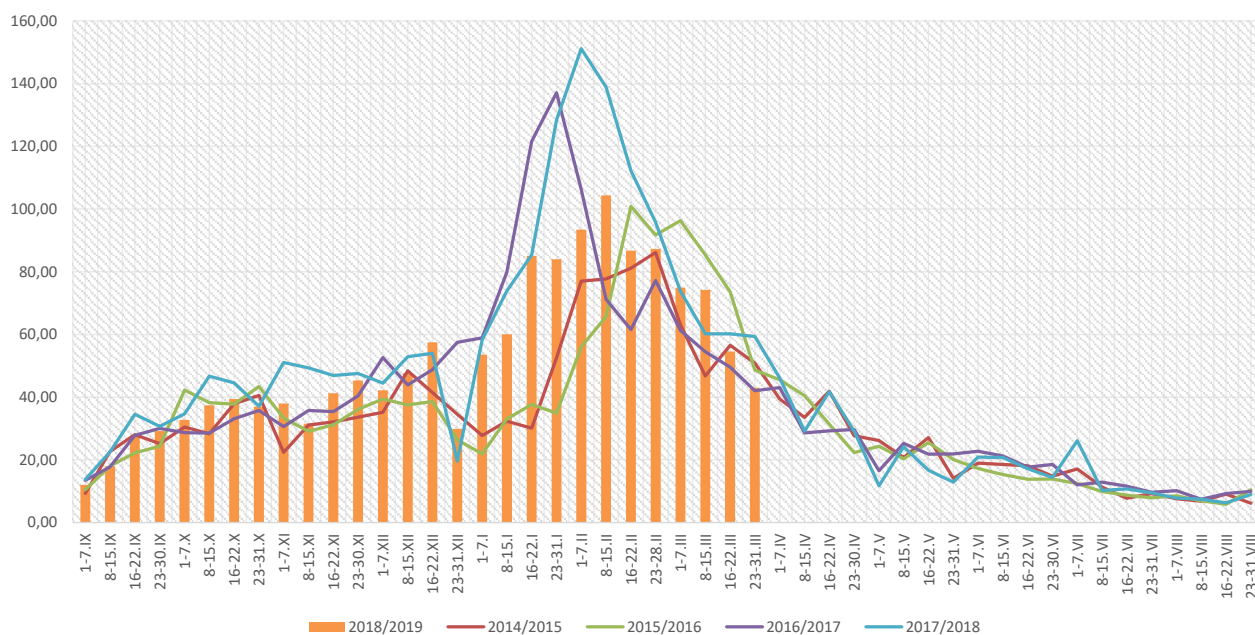
Objaśnienia:

1) Przeciętna dzienna zapadalność na 100 tys. ludności wg stanu w dniu 30 czerwca 2018 r.

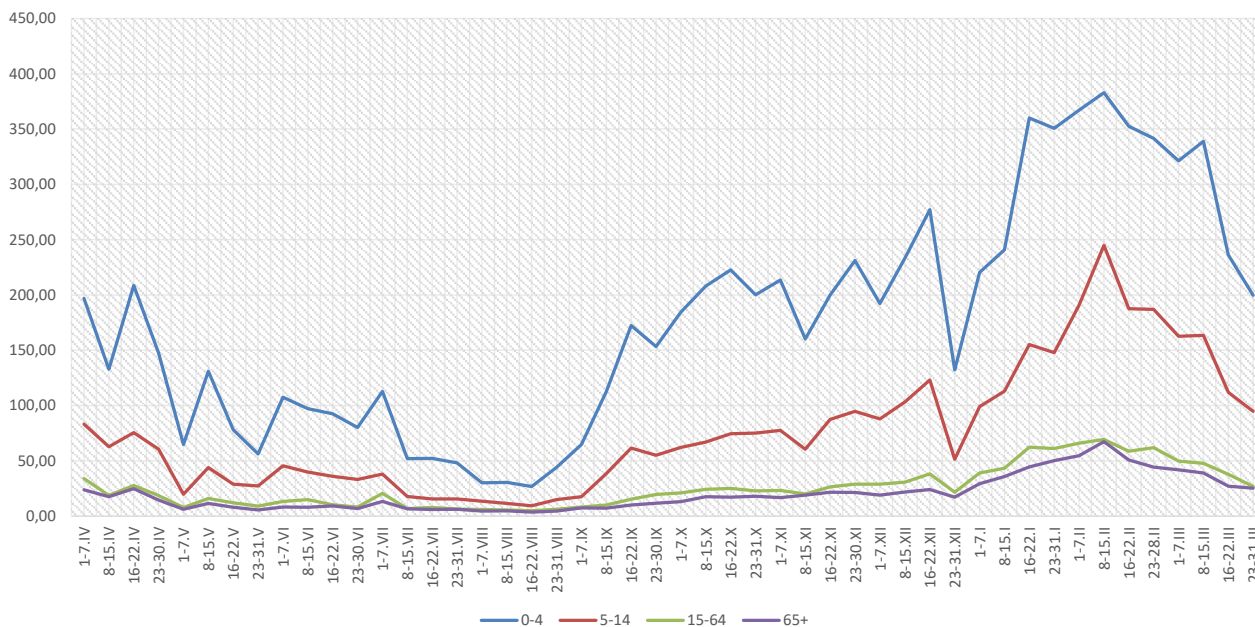
2) Różnica w stosunku do poprzedniego okresu sprawozdawczego.

3) Okres od 16 do 22 marca 2019 r.

Zapadalność ¹⁾ na grypę i podejrzenia grypy w sezonie epidemicznym 2018/2019 w porównaniu z poprzednimi sezonami wg okresowych meldunków



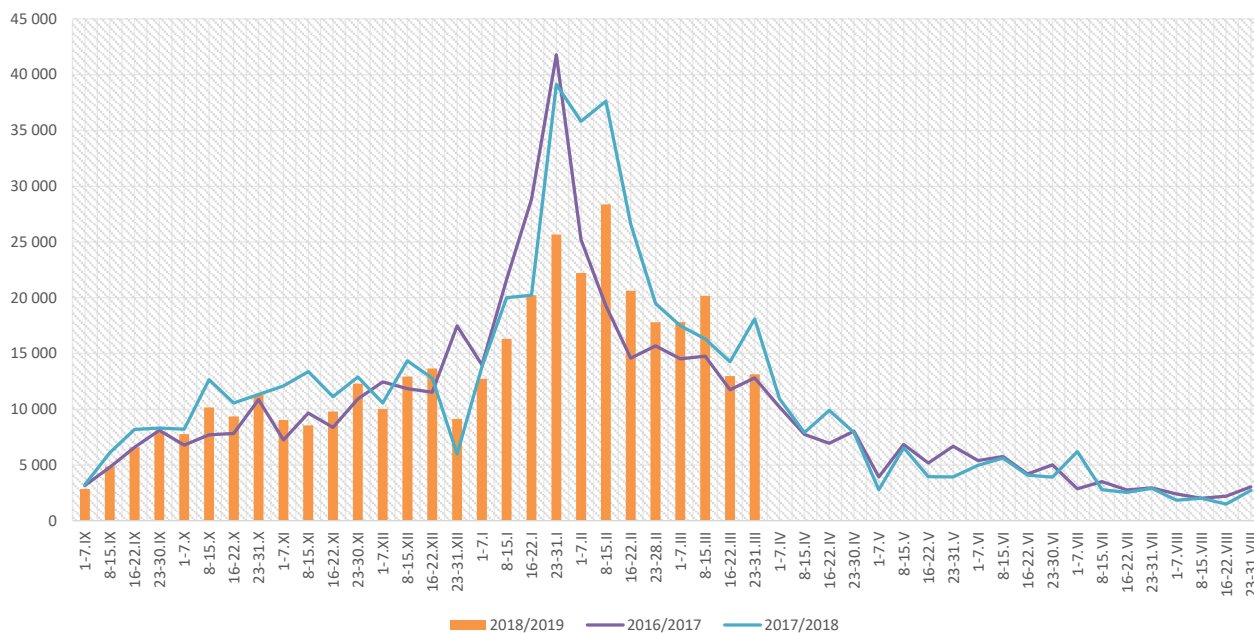
Zapadalność ¹⁾ na grypę i podejrzenia grypy w okresie od 1 kwietnia 2018 r. do 31 marca 2019 r. wg wieku i okresowych meldunków



Objaśnienia:

- 1) Przeciętna dzienna zapadalność na 100 tys. ludności, przy czym ludność wg stanu w dniu:
- 30 czerwca 2017 r. dla meldunków z okresu do 22 maja 2018 r.,
 - 31 grudnia 2017 r. dla meldunków z okresu od 23 maja do 31 grudnia 2018 r.,
 - 30 czerwca 2018 r. dla meldunków z okresu od 1 stycznia 2019 r.

Zachorowania i podejrzenia zachorowań na grypę w sezonie epidemicznym 2018/2019 w porównaniu z poprzednimi sezonami wg okresowych meldunków



Skierowani do szpitala z powodu grypy lub podejrzenia grypy w okresie od 23 do 31 marca 2019 r. wg przyczyn i powiatów								
Powiat	Ogółem		Przyczyny skierowania do szpitala ¹⁾					
			objawy ze strony układu krążenia		objawy ze strony układu oddechowego		inne przyczyny	
	liczba	% ²⁾	liczba	% ³⁾	liczba	% ³⁾	liczba	% ³⁾
MAŁOPOLSKA	61	0,46%	1	1,6%	49	80,3%	14	23,0%
bocheński	9	0,70%			9	100,0%		
brzeski	2	0,27%			2	100,0%		
chrzanowski	1	0,31%			1	100,0%		
dąbrowski	2	0,87%			2	100,0%		
gorlicki								
m. Kraków	27	0,90%	1	3,7%	25	92,6%	1	3,7%
krakowski	1	0,12%			1	100,0%		
limanowski								
miechowski								
myślenicki								
Nowy Sącz i nowosądecki								
nowotarski								
olkuski	2	0,27%			2	100,0%		
oświęcimski								
proszowicki								
suski	3	0,48%			3	100,0%	3	100,0%
Tarnów i tarnowski	10	0,88%					10	100,0%
wadowicki	4	0,86%			4	100,0%		
wielicki								
tatrzański								

Objaśnienia:

- 1) Jedna osoba może być wykazana w kilku rubrykach.
- 2) W stosunku do ogółu zgłoszonych zachorowań i podejrzeń zachorowań na grypę.
- 3) W stosunku do ogółu osób skierowanych do szpitala z powodu grypy lub podejrzenia grypy.

**Zgony z powodu grypy i podejrzeń grypy w okresie
od 23 do 31 marca 2019 r. wg wieku i powiatów**

Powiat	Ogółem	Wiek (ukończone lata)			
		0-4	5-14	15-64	65+
MAŁOPOLSKA	-	-	-	-	-
bocheński	-	-	-	-	-
brzeski	-	-	-	-	-
chrzanowski	-	-	-	-	-
dąbrowski	-	-	-	-	-
gorlicki	-	-	-	-	-
m. Kraków	-	-	-	-	-
krakowski	-	-	-	-	-
limanowski	-	-	-	-	-
miechowski	-	-	-	-	-
myślenicki	-	-	-	-	-
Nowy Sącz i nowosądecki	-	-	-	-	-
nowotarski	-	-	-	-	-
olkuski	-	-	-	-	-
oświęcimski	-	-	-	-	-
proszowicki	-	-	-	-	-
suski	-	-	-	-	-
Tarnów i tarnowski	-	-	-	-	-
wadowicki	-	-	-	-	-
wielicki	-	-	-	-	-
tatrzański	-	-	-	-	-

Źródła danych:

Liczby zachorowań, podejrzeń zachorowań oraz zgonów: Dane z okresowych, zbiorczych „Meldunków o zachorowaniach i podejrzaniach zachorowań na grypę”, nadsyłanych do powiatowych stacji sanitarno-epidemiologicznych przez wszystkie jednostki ochrony zdrowia, do których zgłosili się chorzy, oraz dane ze zgłoszeń zgonów nadsyłanych do powiatowych i/lub wojewódzkich stacji sanitarno-epidemiologicznych przez lekarzy, przesyłane przez wojewódzkie stacje sanitarno-epidemiologiczne w formie zagregowanej do Zakładu Epidemiologii NIZP-PZH.

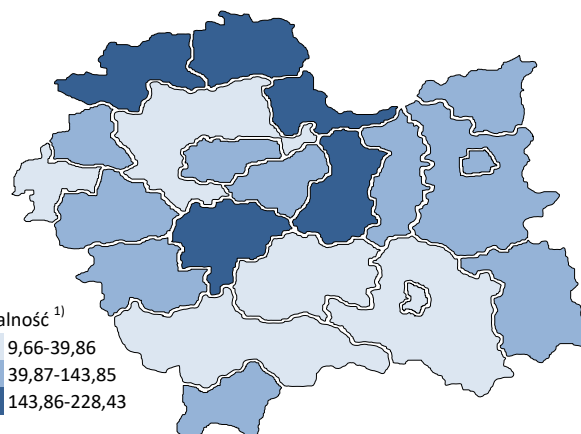
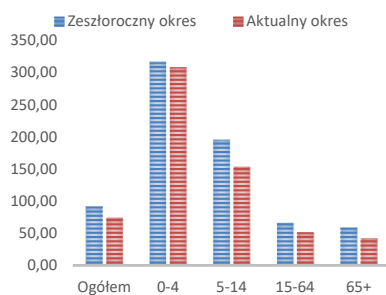
W "Meldunkach" - zgodnie z definicją grypy przyjętą na potrzeby nadzoru nad chorobami zakaźnymi w krajach Unii Europejskiej (Dz.U. L 262 z 27.9.2012) - wykazuje się grypę (rozpoznaną klinicznie i/lub laboratoryjnie) oraz wszystkie rozpoznane klinicznie zachorowania grypopodobne i ostre zakażenia dróg oddechowych spełniające kryteria definicji.

Analiza za okres od 1 stycznia do 31 marca 2019 r.

Zachorowania i podejrzenia zachorowań na gripę w okresie od 1 stycznia do 31 marca 2019 r. wg wieku i powiatów

Powiat	Ogółem		Wiek (ukończone lata)							
			0-4		5-14		15-64		65+	
	liczba	zapadalność ¹⁾	liczba	zapadalność ¹⁾	liczba	zapadalność ¹⁾	liczba	zapadalność ¹⁾	liczba	zapadalność ¹⁾
MAŁOPOLSKA	227 987	74,60	50 257	307,87	49 873	153,63	106 645	51,57	21 212	42,41
bocheński	20 732	216,77	5 263	940,61	4 904	435,60	8 843	136,41	1 722	123,34
brzeski	12 060	143,85	2 184	503,67	2 232	235,61	6 019	104,65	1 625	129,85
chrzanowski	4 665	41,32	690	136,71	1 105	105,42	2 498	32,68	372	17,79
dąbrowski	5 805	108,78	1 514	570,83	1 493	277,82	2 294	61,61	504	62,17
gorlicki	8 854	90,23	1 558	307,92	1 822	165,68	4 599	69,06	875	56,56
m. Kraków	41 547	59,99	10 451	273,94	6 887	111,53	21 670	47,26	2 539	18,93
krakowski	9 901	39,86	1 702	130,02	1 929	68,36	5 118	30,19	1 152	30,66
limanowski	1 601	13,55	462	61,19	532	34,73	513	6,41	94	6,17
miechowski	9 948	224,59	1 663	803,73	1 913	445,61	5 129	175,47	1 243	142,82
myślenicki	20 655	181,16	5 739	842,14	4 866	353,05	8 514	108,78	1 536	101,36
Nowy Sącz i nowosądecki	8 079	29,98	1 808	113,83	1 612	49,37	3 873	21,09	786	21,04
nowotarski	6 166	35,78	1 278	139,87	1 393	70,13	2 587	21,88	908	36,17
olkuski	17 735	175,71	3 111	711,39	4 191	433,22	8 334	122,56	2 099	111,12
oświęcimski	1 340	9,66	264	39,66	346	24,82	673	7,20	57	2,31
proszowicki	8 966	228,43	1 784	942,57	2 392	603,22	3 898	146,20	892	132,52
suski	8 605	113,55	1 707	428,92	2 253	260,09	3 495	67,86	1 150	98,81
Tarnów i tarnowski	19 325	69,10	4 468	336,14	4 796	168,46	8 513	44,46	1 548	33,33
wadowicki	9 923	68,95	2 062	264,14	2 597	161,09	4 271	43,51	993	45,49
wielicki	5 612	49,46	1 140	172,78	1 043	75,88	2 859	36,89	570	36,44
tatrzański	6 468	105,56	1 409	432,59	1 567	237,63	2 945	71,31	547	54,04

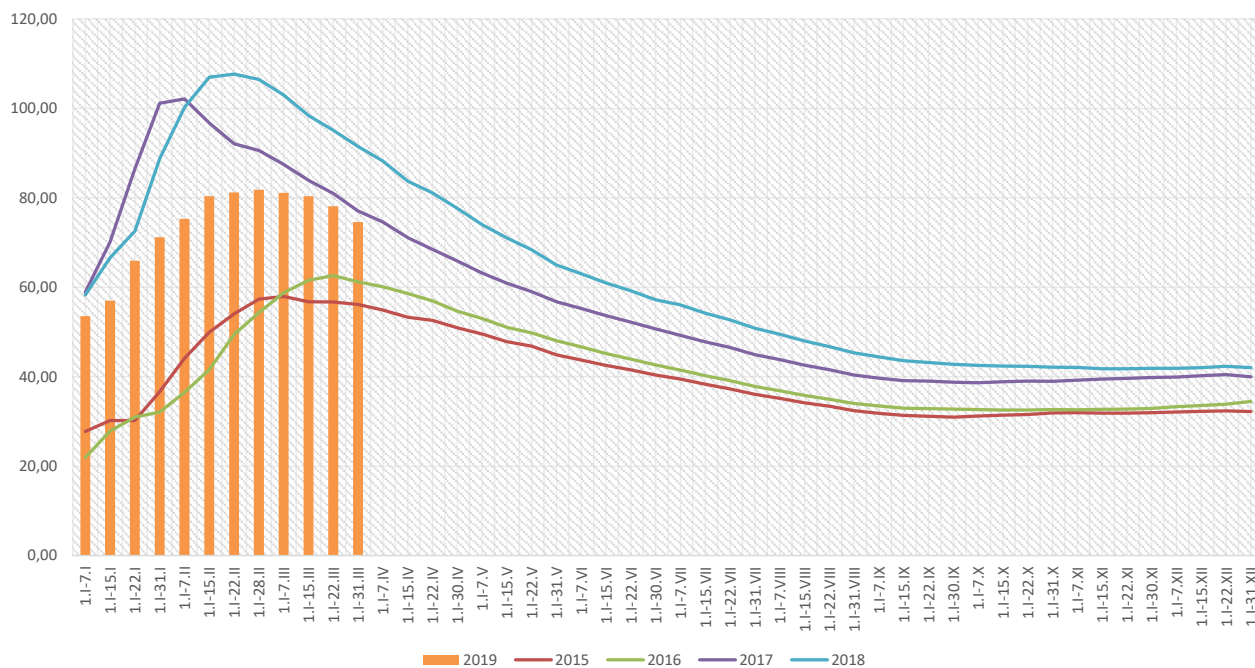
ZAPADALNOŚĆ¹⁾
W OKRESIE OD 1 STYCZNIA
DO 31 MARCA 2019 R.
ORAZ W ANALOGICZNYM
OKRESIE ROKU
POPRZEDNIEGO WG WIEKU



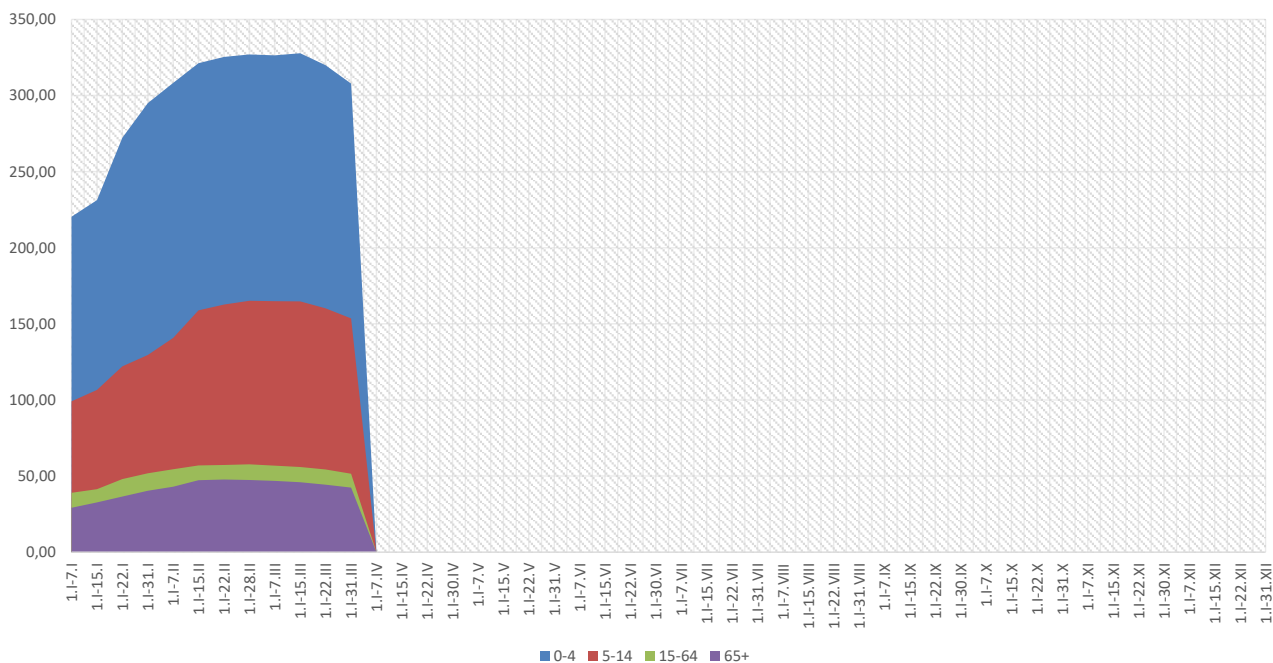
Objaśnienia:

1) Przeciętna dzienna zapadalność na 100 tys. ludności wg stanu w dniu 30 czerwca 2018 r.

Zapadalność ¹⁾ na grypę i podejrzenia grypy w roku 2019 narastająco w porównaniu z poprzednimi latami



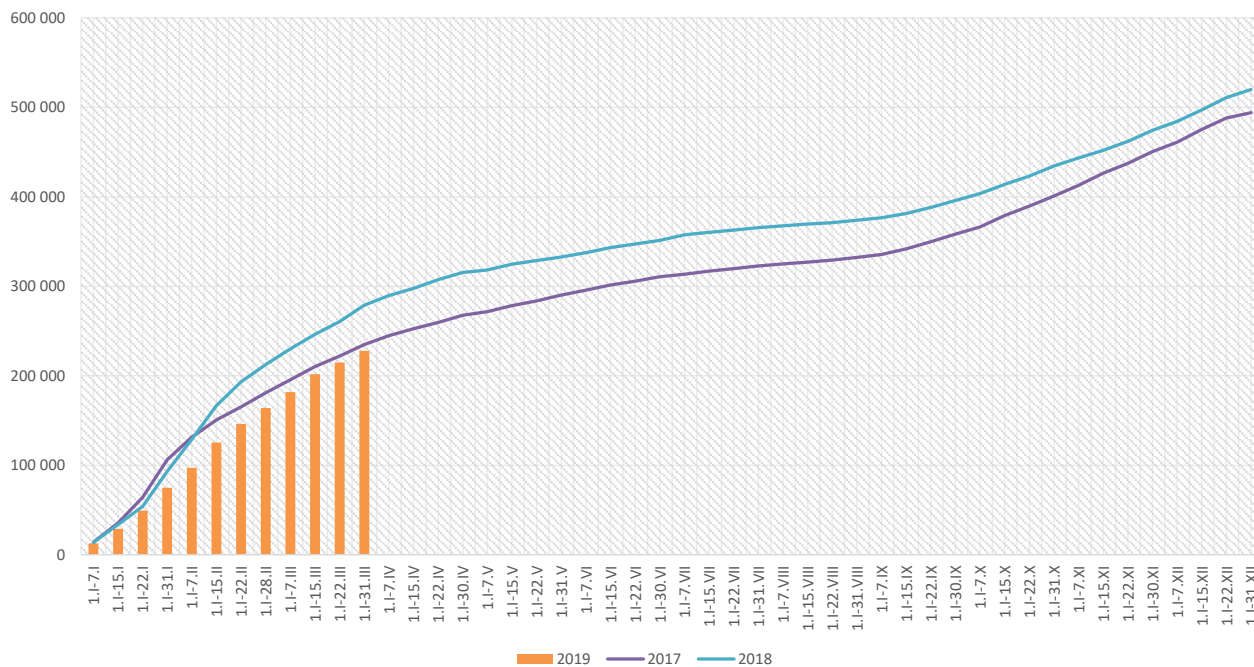
Zapadalność ¹⁾ na grypę i podejrzenia grypy w roku 2019 narastająco wg wieku



Objaśnienia:

1) Przeciętna dzienna zapadalność na 100 tys. ludności wg stanu w dniu 30 czerwca 2018 r.

Zachorowania i podejrzenia zachorowań na gripę w roku 2019 narastająco w porównaniu z poprzednimi latami



Skierowani do szpitala z powodu grypy lub podejrzenia grypy w okresie od 1 stycznia do 31 marca 2019 r. wg przyczyn i powiatów								
Powiat	Ogółem		Przyczyny skierowania do szpitala ¹⁾					
			objawy ze strony układu krążenia		objawy ze strony układu oddechowego		inne przyczyny	
	liczba	% ²⁾	liczba	% ³⁾	liczba	% ³⁾	liczba	% ³⁾
MAŁOPOLSKA	1 236	0,54%	35	2,8%	1 018	82,4%	290	23,5%
bocheński	98	0,47%			98	100,0%		
brzeski	62	0,51%	1	1,6%	46	74,2%	15	24,2%
chrzanowski	38	0,81%			38	100,0%		
dąbrowski	52	0,90%			52	100,0%		
gorlicki	18	0,20%			15	83,3%	3	16,7%
m. Kraków	356	0,86%	23	6,5%	289	81,2%	95	26,7%
krakowski	15	0,15%			15	100,0%	2	13,3%
limanowski	4	0,25%	4	100,0%	4	100,0%		
miechowski	29	0,29%			29	100,0%		
myślenicki	23	0,11%			23	100,0%		
Nowy Sącz i nowosądecki	34	0,42%			34	100,0%		
nowotarski	37	0,60%	4	10,8%	33	89,2%	22	59,5%
olkuski	45	0,25%	1	2,2%	41	91,1%	3	6,7%
oświęcimski	19	1,42%			11	57,9%	8	42,1%
proszowicki	23	0,26%			21	91,3%	2	8,7%
suski	16	0,19%	2	12,5%	8	50,0%	12	75,0%
Tarnów i tarnowski	202	1,05%			102	50,5%	121	59,9%
wadowicki	128	1,29%			128	100,0%		
wielicki	27	0,48%			25	92,6%	2	7,4%
tatrzański	10	0,15%			6	60,0%	5	50,0%

Objaśnienia:

- 1) Jedna osoba może być wykazana w kilku rubrykach.
- 2) W stosunku do ogółu zgłoszonych zachorowań i podejrzeń zachorowań na gripę.
- 3) W stosunku do ogółu osób skierowanych do szpitala z powodu grypy lub podejrzenia grypy.

**Zgony z powodu grypy i podejrzeń grypy w okresie
od 1 stycznia do 31 marca 2019 r. wg wieku i powiatów**

Powiat	Ogółem	Wiek (ukończone lata)			
		0-4	5-14	15-64	65+
MAŁOPOLSKA	9	1	-	5	3
bocheński	-	-	-	-	-
brzeski	-	-	-	-	-
chrzanowski	-	-	-	-	-
dąbrowski	-	-	-	-	-
gorlicki	-	-	-	-	-
m. Kraków	4	-	-	3	1
krakowski	-	-	-	-	-
limanowski	-	-	-	-	-
miechowski	-	-	-	-	-
myślenicki	-	-	-	-	-
Nowy Sącz i nowosądecki	1	1	-	-	-
nowotarski	1	-	-	-	1
olkuski	-	-	-	-	-
oświęcimski	2	-	-	1	1
proszowicki	-	-	-	-	-
suski	-	-	-	-	-
Tarnów i tarnowski	-	-	-	-	-
wadowicki	1	-	-	1	-
wielicki	-	-	-	-	-
tatrzański	-	-	-	-	-

wykonął: Adrian Papis

Źródła danych:

Liczby zachorowań, podejrzeń zachorowań oraz zgonów: Dane z okresowych, zbiorczych „Meldunków o zachorowaniach i podejrzeniach zachorowań na grypę”, nadsyłanych do powiatowych stacji sanitarno-epidemiologicznych przez wszystkie jednostki ochrony zdrowia, do których zgłosili się chorzy, oraz dane ze zgłoszeń zgonów nadsyłanych do powiatowych i/lub wojewódzkich stacji sanitarno-epidemiologicznych przez lekarzy, przesyłane przez wojewódzkie stacje sanitarno-epidemiologiczne w formie zagregowanej do Zakładu Epidemiologii NIZP-PZH.

W "Meldunkach" - zgodnie z definicją grypy przyjętą na potrzeby nadzoru nad chorobami zakaźnymi w krajach Unii Europejskiej (Dz.U. L 262 z 27.9.2012) - wykazuje się grypę (rozpoznaną klinicznie i/lub laboratoryjnie) oraz wszystkie rozpoznane klinicznie zachorowania grypopodobne i ostre zakażenia dróg oddechowych spełniające kryteria definicji.