

# Meldunki epidemiologiczne

## Zachorowania i podejrzenia zachorowań na grypę w Małopolsce

Sekcja Budżetu Zadaniowego, Planowania i Analiz – Wojewódzka Stacja Sanitarno-Epidemiologiczna w Krakowie

Rok: 2019

Miesiąc: lipiec

Numer: 7A (25)

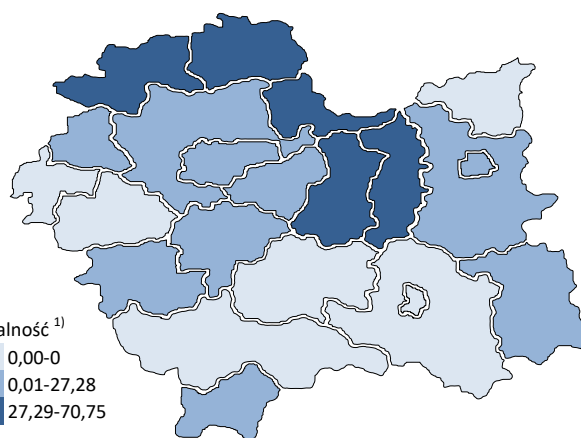
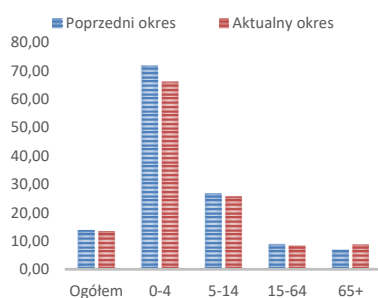
Okres: 1-7 lipca

### Analiza za okres od 1 do 7 lipca 2019 r.

#### Zachorowania i podejrzenia zachorowań na grypę w okresie od 1 do 7 lipca 2019 r. wg wieku i powiatów

Powiat	Ogółem			Wiek (ukończone lata)							
	liczba	zapadalność <sup>1)</sup>	wzrost /spadek zapadalności <sup>2,3)</sup>	0-4		5-14		15-64		65+	
				liczba	zapadalność <sup>1)</sup>	liczba	zapadalność <sup>1)</sup>	liczba	zapadalność <sup>1)</sup>	liczba	zapadalność <sup>1)</sup>
MAŁOPOLSKA	3 197	13,45	-0,41	840	66,16	649	25,70	1 363	8,47	345	8,87
bocheński	351	47,19	-1,51	115	264,25	87	99,36	115	22,81	34	31,31
brzeski	293	44,93	9,64	47	139,36	56	76,00	134	29,96	56	57,53
chrzanowski	101	11,50	3,73	12	30,57	24	29,44	49	8,24	16	9,84
dąbrowski	0	0,00	-15,81	0	0,00	0	0,00	0	0,00	0	0,00
gorlicki	14	1,83	-4,93	0	0,00	0	0,00	12	2,32	2	1,66
m. Kraków	524	9,73	-4,08	171	57,63	85	17,70	239	6,70	29	2,78
krakowski	113	5,85	-2,21	11	10,80	17	7,75	67	5,08	18	6,16
limanowski	0	0,00	0,00	0	0,00	0	0,00	0	0,00	0	0,00
miechowski	239	69,37	-14,69	48	298,27	45	134,77	108	47,51	38	56,14
myślenicki	65	7,33	-27,80	11	20,75	17	15,86	31	5,09	6	5,09
Nowy Sącz i nowosądecki	0	0,00	0,00	0	0,00	0	0,00	0	0,00	0	0,00
nowotarski	0	0,00	0,00	0	0,00	0	0,00	0	0,00	0	0,00
olkuski	518	65,98	36,11	133	391,03	110	146,19	229	43,30	46	31,31
oświęcimski	0	0,00	0,00	0	0,00	0	0,00	0	0,00	0	0,00
proszowicki	216	70,75	-8,93	47	319,27	49	158,87	103	49,67	17	32,47
suski	4	0,68	-0,95	1	3,23	0	0,00	3	0,75	0	0,00
Tarnów i tarnowski	391	17,97	-0,17	145	140,26	90	40,64	128	8,59	28	7,75
wadowicki	0	0,00	-0,08	0	0,00	0	0,00	0	0,00	0	0,00
wielicki	238	26,97	26,97	66	128,61	41	38,35	87	14,43	44	36,17
tatrzański	130	27,28	-0,45	33	130,26	28	54,59	58	18,06	11	13,97

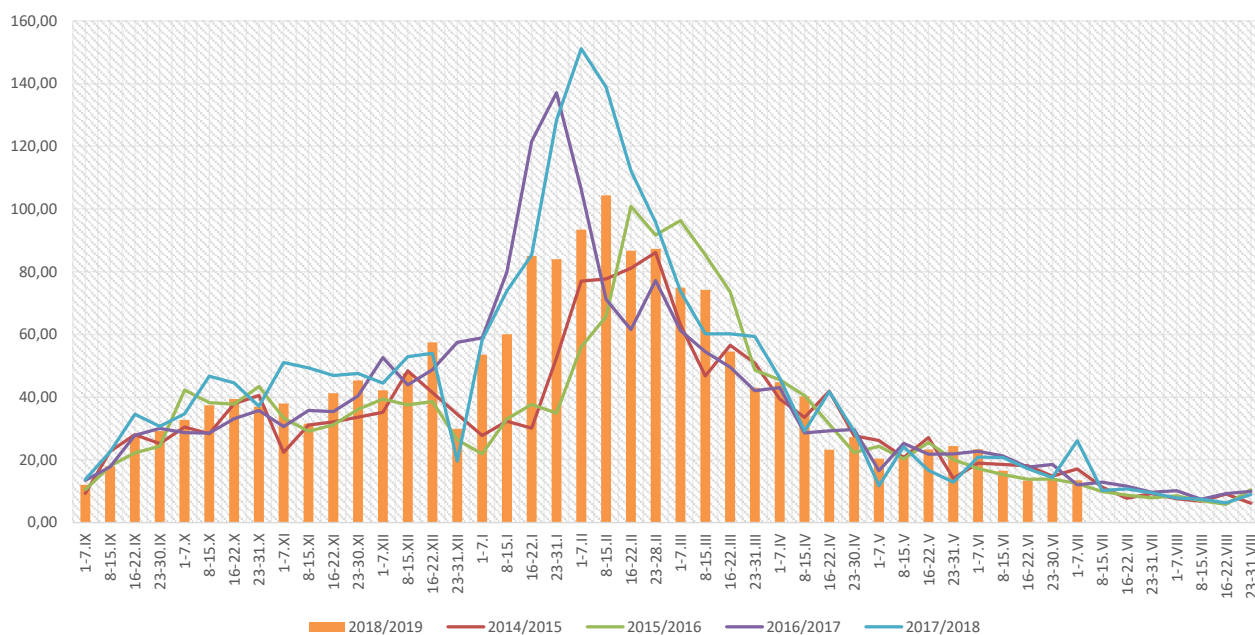
ZAPADALNOŚĆ<sup>1)</sup>  
W OKRESIE OD 1 DO 7 LIPCA  
2019 R. ORAZ  
W POPRZEDNIM OKRESIE  
SPRAWOZDAWCZYM<sup>3)</sup>  
WG WIEKU



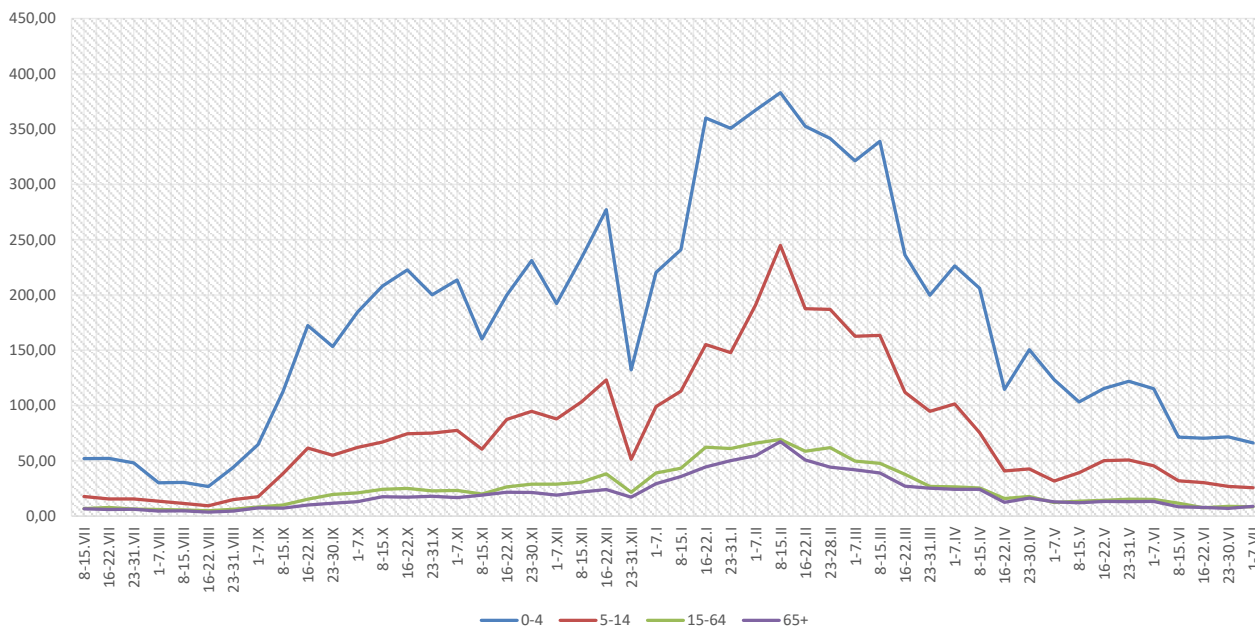
Objaśnienia:

- 1) Przeciętna dzienna zapadalność na 100 tys. ludności wg stanu w dniu 30 czerwca 2018 r.
- 2) Różnica w stosunku do poprzedniego okresu sprawozdawczego.
- 3) Okres od 23 do 30 czerwca 2019 r.

**Zapadalność <sup>1)</sup> na grypę i podejrzenia grypy w sezonie epidemicznym 2018/2019 w porównaniu z poprzednimi sezonami wg okresowych meldunków**



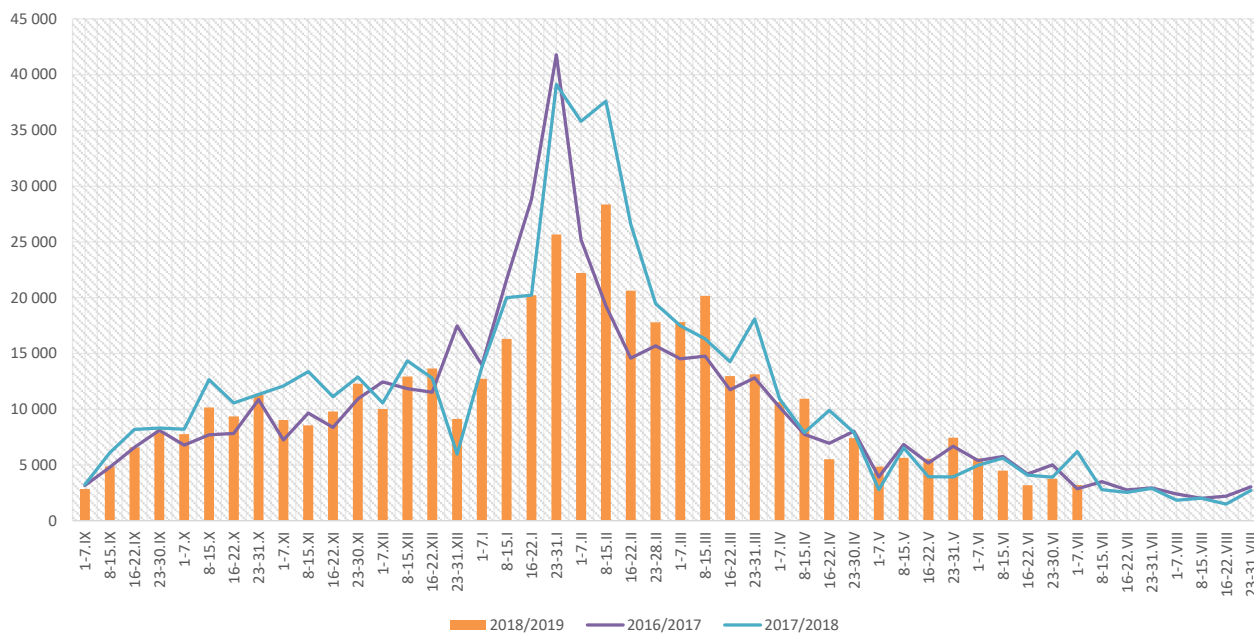
**Zapadalność <sup>1)</sup> na grypę i podejrzenia grypy w okresie od 8 lipca 2018 r. do 7 lipca 2019 r. wg wieku i okresowych meldunków**



**Objaśnienia:**

- 1) Przeciętna dzienna zapadalność na 100 tys. ludności, przy czym ludność wg stanu w dniu:  
 - 31 grudnia 2017 r. dla meldunków z okresu do 31 grudnia 2018 r.,  
 - 30 czerwca 2018 r. dla meldunków z okresu od 1 stycznia 2019 r.

## Zachorowania i podejrzenia zachorowań na grypę w sezonie epidemicznym 2018/2019 w porównaniu z poprzednimi sezonami wg okresowych meldunków



Skierowani do szpitala z powodu grypy lub podejrzenia grypy w okresie od 1 do 7 lipca 2019 r. wg przyczyn i powiatów								
Powiat	Ogółem		Przyczyny skierowania do szpitala <sup>1)</sup>					
			objawy ze strony układu krążenia		objawy ze strony układu oddechowego		inne przyczyny	
	liczba	% <sup>2)</sup>	liczba	% <sup>3)</sup>	liczba	% <sup>3)</sup>	liczba	% <sup>3)</sup>
<b>MAŁOPOLSKA</b>	<b>17</b>	<b>0,53%</b>	<b>0</b>	<b>0,0%</b>	<b>9</b>	<b>52,9%</b>	<b>8</b>	<b>47,1%</b>
bocheński	5	1,42%			5	100,0%		
brzeski	1	0,34%			1	100,0%		
chrzanowski								
dąbrowski								
gorlicki								
m. Kraków	2	0,38%			2	100,0%		
krakowski								
limanowski								
miechowski								
myślenicki								
Nowy Sącz i nowosądecki								
nowotarski								
olkuski								
oświęcimski								
proszowicki								
suski								
Tarnów i tarnowski	8	2,05%					8	100,0%
wadowicki								
wielicki	1	0,42%			1	100,0%		
tatrzański								

### Objaśnienia:

- 1) Jedna osoba może być wykazana w kilku rubrykach.
- 2) W stosunku do ogółu zgłoszonych zachorowań i podejrzeń zachorowań na grypę.
- 3) W stosunku do ogółu osób skierowanych do szpitala z powodu grypy lub podejrzenia grypy.

**Zgony z powodu grypy i podejrzeń grypy w okresie  
od 1 do 7 lipca 2019 r. wg wieku i powiatów**

Powiat	Ogółem	Wiek (ukończone lata)			
		0-4	5-14	15-64	65+
<b>MAŁOPOLSKA</b>	-	-	-	-	-
bocheński	-	-	-	-	-
brzeski	-	-	-	-	-
chrzanowski	-	-	-	-	-
dąbrowski	-	-	-	-	-
gorlicki	-	-	-	-	-
m. Kraków	-	-	-	-	-
krakowski	-	-	-	-	-
limanowski	-	-	-	-	-
miechowski	-	-	-	-	-
myślenicki	-	-	-	-	-
Nowy Sącz i nowosądecki	-	-	-	-	-
nowotarski	-	-	-	-	-
olkuski	-	-	-	-	-
oświęcimski	-	-	-	-	-
proszowicki	-	-	-	-	-
suski	-	-	-	-	-
Tarnów i tarnowski	-	-	-	-	-
wadowicki	-	-	-	-	-
wielicki	-	-	-	-	-
tatrzański	-	-	-	-	-

**Źródła danych:**

Liczby zachorowań, podejrzeń zachorowań oraz zgonów: Dane z okresowych, zbiorczych „Meldunków o zachorowaniach i podejrzaniach zachorowań na grypę”, nadsyłanych do powiatowych stacji sanitarno-epidemiologicznych przez wszystkie jednostki ochrony zdrowia, do których zgłosili się chorzy, oraz dane ze zgłoszeń zgonów nadsyłanych do powiatowych i/lub wojewódzkich stacji sanitarno-epidemiologicznych przez lekarzy, przesyłane przez wojewódzkie stacje sanitarno-epidemiologiczne w formie zagregowanej do Zakładu Epidemiologii NIZP-PZH.

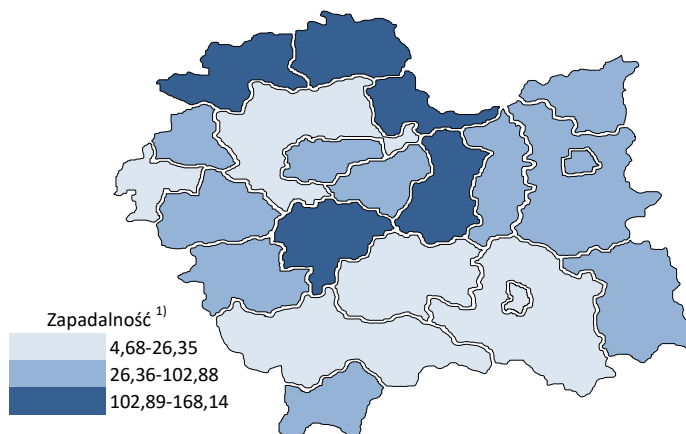
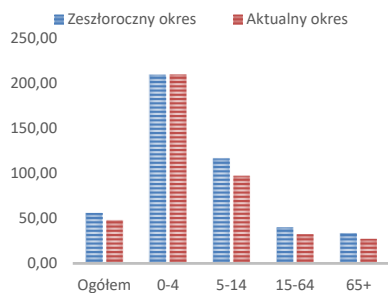
W "Meldunkach" - zgodnie z definicją grypy przyjętą na potrzeby nadzoru nad chorobami zakaźnymi w krajach Unii Europejskiej (Dz.U. L 262 z 27.9.2012) - wykazuje się grypę (rozpoznaną klinicznie i/lub laboratoryjnie) oraz wszystkie rozpoznane klinicznie zachorowania grypopodobne i ostre zakażenia dróg oddechowych spełniające kryteria definicji.

## Analiza za okres od 1 stycznia do 7 lipca 2019 r.

### Zachorowania i podejrzenia zachorowań na gripę w okresie od 1 stycznia do 7 lipca 2019 r. wg wieku i powiatów

Powiat	Ogółem		Wiek (ukończone lata)							
			0-4		5-14		15-64		65+	
	liczba	zapadalność <sup>1)</sup>	liczba	zapadalność <sup>1)</sup>	liczba	zapadalność <sup>1)</sup>	liczba	zapadalność <sup>1)</sup>	liczba	zapadalność <sup>1)</sup>
MAŁOPOLSKA	306 156	47,96	71 545	209,81	65 978	97,29	140 122	32,44	28 511	27,29
bocheński	29 260	146,46	8 045	688,32	6 914	294,00	11 856	87,56	2 445	83,83
brzeski	18 018	102,88	3 376	372,72	3 212	162,31	8 897	74,06	2 533	96,90
chrzanowski	6 280	26,63	942	89,35	1 473	67,27	3 363	21,06	502	11,49
dąbrowski	7 037	63,13	1 969	355,39	1 831	163,11	2 665	34,27	572	33,78
gorlicki	9 983	48,70	1 807	170,97	2 029	88,33	5 159	37,08	988	30,58
m. Kraków	57 350	39,64	15 304	192,04	9 244	71,66	29 326	30,62	3 476	12,41
krakowski	13 674	26,35	2 459	89,93	2 591	43,96	6 959	19,65	1 665	21,21
limanowski	1 601	6,49	462	29,29	532	16,62	513	3,07	94	2,95
miechowski	15 053	162,69	2 666	616,83	2 851	317,92	7 508	122,97	2 028	111,55
myślenicki	27 150	114,00	7 871	552,92	6 514	226,26	10 927	66,84	1 838	58,07
Nowy Sącz i nowosądecki	9 278	16,48	2 071	62,42	1 845	27,05	4 449	11,60	913	11,70
nowotarski	6 561	18,23	1 419	74,35	1 491	35,94	2 710	10,97	941	17,95
olkuski	25 149	119,28	4 880	534,21	5 896	291,76	11 494	80,92	2 879	72,96
oświęcimski	1 356	4,68	264	18,98	347	11,92	685	3,51	60	1,17
proszowicki	13 786	168,14	3 023	764,61	3 665	442,46	5 778	103,75	1 320	93,88
suski	9 709	61,33	1 948	234,32	2 474	136,72	3 905	36,30	1 382	56,84
Tarnów i tarnowski	26 955	46,14	6 774	243,97	6 657	111,94	11 436	28,59	2 088	21,52
wadowicki	11 456	38,11	2 489	152,63	2 982	88,55	4 832	23,56	1 153	25,29
wielicki	7 614	32,12	1 698	123,20	1 360	47,36	3 718	22,97	838	25,65
tatrzański	8 886	69,42	2 078	305,42	2 070	150,27	3 942	45,69	796	37,65

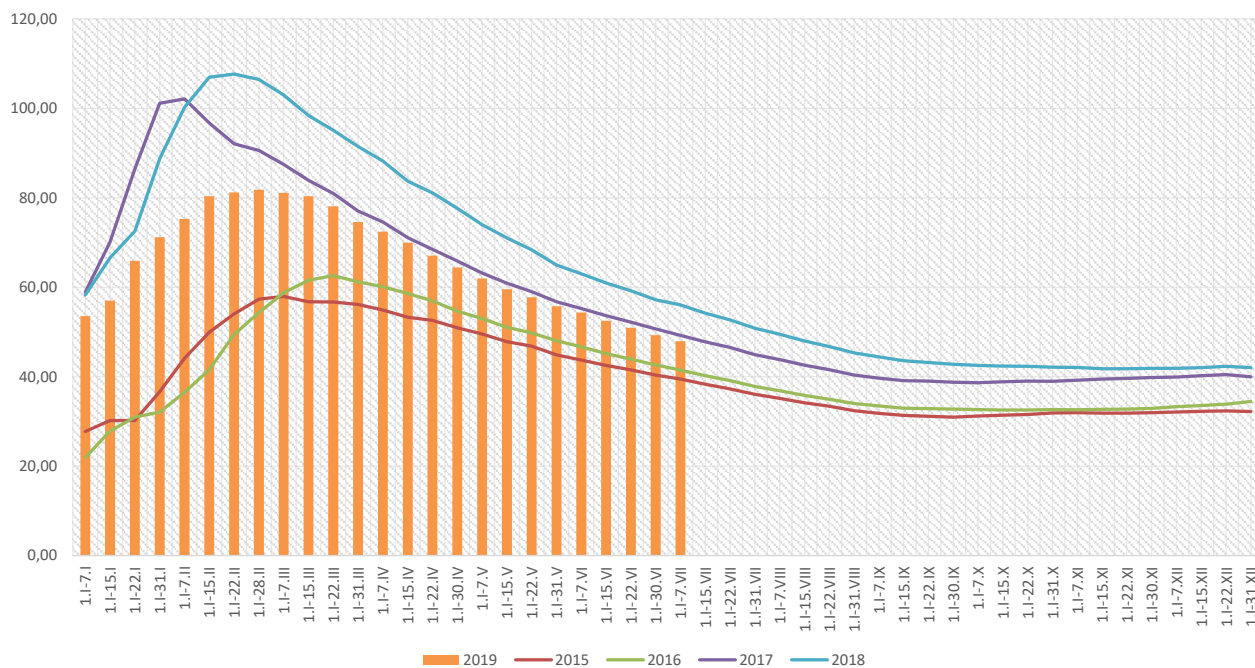
#### ZAPADALNOŚĆ<sup>1)</sup> W OKRESIE OD 1 STYCZNIA DO 7 LIPCA 2019 R. ORAZ W ANALOGICZNYM OKRESIE ROKU POPRIEDZNIEGO WG WIEKU



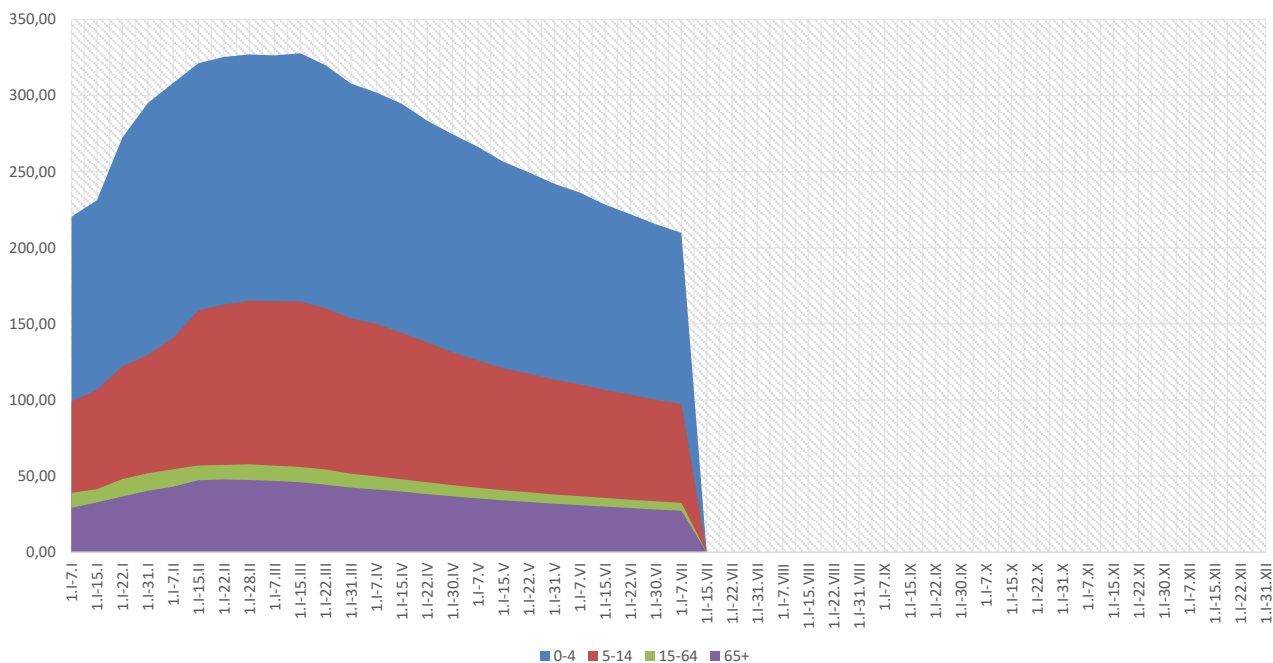
#### Objaśnienia:

1) Przeciętna dzienna zapadalność na 100 tys. ludności wg stanu w dniu 30 czerwca 2018 r.

## Zapadalność <sup>1)</sup> na grypę i podejrzenia grypy w roku 2019 narastająco w porównaniu z poprzednimi latami



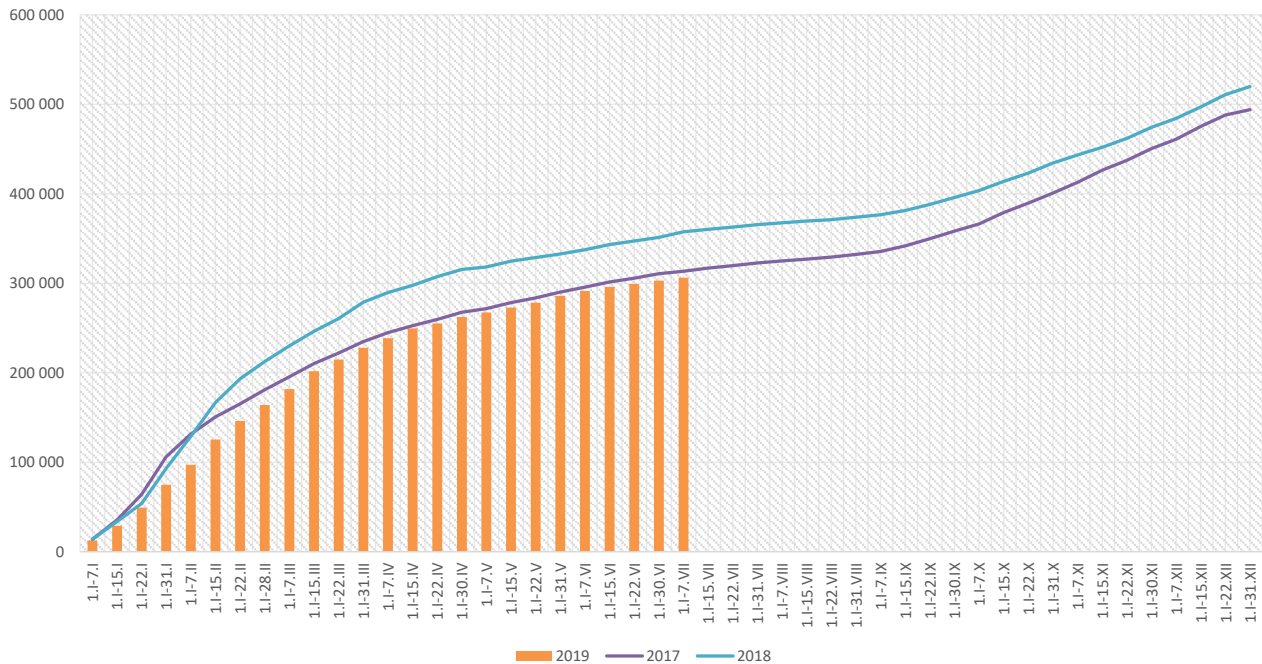
## Zapadalność <sup>1)</sup> na grypę i podejrzenia grypy w roku 2019 narastająco wg wieku



### Objaśnienia:

1) Przeciętna dzienna zapadalność na 100 tys. ludności wg stanu w dniu 30 czerwca 2018 r.

## Zachorowania i podejrzenia zachorowań na gripę w roku 2019 narastająco w porównaniu z poprzednimi latami



Skierowani do szpitala z powodu grypy lub podejrzenia grypy w okresie od 1 stycznia do 7 lipca 2019 r. wg przyczyn i powiatów								
Powiat	Ogółem		Przyczyny skierowania do szpitala <sup>1)</sup>					
			objawy ze strony układu krążenia		objawy ze strony układu oddechowego		inne przyczyny	
	liczba	% <sup>2)</sup>	liczba	% <sup>3)</sup>	liczba	% <sup>3)</sup>	liczba	% <sup>3)</sup>
<b>MAŁOPOLSKA</b>	<b>1 479</b>	<b>0,48%</b>	<b>39</b>	<b>2,6%</b>	<b>1 164</b>	<b>78,7%</b>	<b>390</b>	<b>26,4%</b>
bocheński	139	0,48%			139	100,0%		
brzeski	71	0,39%	1	1,4%	55	77,5%	15	21,1%
chrzanowski	38	0,61%			38	100,0%		
dąbrowski	63	0,90%			63	100,0%		
gorlicki	22	0,22%			19	86,4%	3	13,6%
m. Kraków	397	0,69%	27	6,8%	322	81,1%	103	25,9%
krakowski	19	0,14%			19	100,0%	5	26,3%
limanowski	4	0,25%	4	100,0%	4	100,0%		
miechowski	30	0,20%			30	100,0%		
myślenicki	26	0,10%			26	100,0%		
Nowy Sącz i nowosądecki	37	0,40%			37	100,0%		
nowotarski	37	0,56%	4	10,8%	33	89,2%	22	59,5%
olkuski	59	0,23%	1	1,7%	55	93,2%	3	5,1%
oświęcimski	19	1,40%			11	57,9%	8	42,1%
proszowicki	27	0,20%			25	92,6%	2	7,4%
suski	16	0,16%	2	12,5%	8	50,0%	12	75,0%
Tarnów i tarnowski	290	1,08%			102	35,2%	209	72,1%
wadowicki	139	1,21%			139	100,0%		
wielicki	36	0,47%			33	91,7%	3	8,3%
tatrzański	10	0,11%			6	60,0%	5	50,0%

### Objaśnienia:

- 1) Jedna osoba może być wykazana w kilku rubrykach.
- 2) W stosunku do ogółu zgłoszonych zachorowań i podejrzeń zachorowań na gripę.
- 3) W stosunku do ogółu osób skierowanych do szpitala z powodu grypy lub podejrzenia grypy.

**Zgony z powodu grypy i podejrzeń grypy w okresie  
od 1 stycznia do 7 lipca 2019 r. wg wieku i powiatów**

Powiat	Ogółem	Wiek (ukończone lata)			
		0-4	5-14	15-64	65+
<b>MAŁOPOLSKA</b>	<b>10</b>	<b>1</b>	-	<b>5</b>	<b>4</b>
bocheński	-	-	-	-	-
brzeski	-	-	-	-	-
chrzanowski	-	-	-	-	-
dąbrowski	-	-	-	-	-
gorlicki	-	-	-	-	-
m. Kraków	4	-	-	3	1
krakowski	-	-	-	-	-
limanowski	-	-	-	-	-
miechowski	-	-	-	-	-
myślenicki	-	-	-	-	-
Nowy Sącz i nowosądecki	1	1	-	-	-
nowotarski	1	-	-	-	1
olkuski	-	-	-	-	-
oświęcimski	2	-	-	1	1
proszowicki	-	-	-	-	-
suski	-	-	-	-	-
Tarnów i tarnowski	-	-	-	-	-
wadowicki	2	-	-	1	1
wielicki	-	-	-	-	-
tatrzański	-	-	-	-	-

wykonała: Paulina Salawa-Kostkowska

**Źródła danych:**

Liczby zachorowań, podejrzeń zachorowań oraz zgonów: Dane z okresowych, zbiorczych „Meldunków o zachorowaniach i podejrzeniach zachorowań na grypę”, nadsyłanych do powiatowych stacji sanitarno-epidemiologicznych przez wszystkie jednostki ochrony zdrowia, do których zgłosili się chorzy, oraz dane ze zgłoszeń zgonów nadsyłanych do powiatowych i/lub wojewódzkich stacji sanitarno-epidemiologicznych przez lekarzy, przesyłane przez wojewódzkie stacje sanitarno-epidemiologiczne w formie zagregowanej do Zakładu Epidemiologii NIZP-PZH.

W "Meldunkach" - zgodnie z definicją grypy przyjętą na potrzeby nadzoru nad chorobami zakaźnymi w krajach Unii Europejskiej (Dz.U. L 262 z 27.9.2012) - wykazuje się grypę (rozpoznaną klinicznie i/lub laboratoryjnie) oraz wszystkie rozpoznane klinicznie zachorowania grypopodobne i ostre zakażenia dróg oddechowych spełniające kryteria definicji.