

# Meldunki epidemiologiczne

## Zachorowania i podejrzenia zachorowań na grypę w Małopolsce

Sekcja Budżetu Zadaniowego, Planowania i Analiz – Wojewódzka Stacja Sanitarno-Epidemiologiczna w Krakowie

Rok: 2019

Miesiąc: wrzesień

Numer: 9A (33)

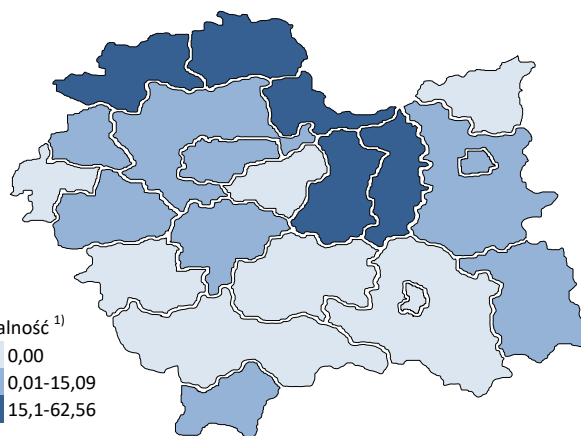
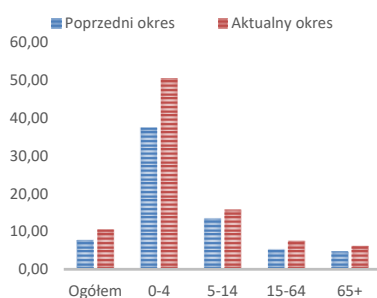
Okres: 1-7 września

### Analiza za okres od 1 do 7 września 2019 r.

#### Zachorowania i podejrzenia zachorowań na grypę w okresie od 1 do 7 września 2019 r. wg wieku i powiatów

Powiat	Ogółem			Wiek (ukończone lata)							
	liczba	zapadalność <sup>1)</sup>	wzrost /spadek zapadalności <sup>2,3)</sup>	0-4		5-14		15-64		65+	
				liczba	zapadalność <sup>1)</sup>	liczba	zapadalność <sup>1)</sup>	liczba	zapadalność <sup>1)</sup>	liczba	zapadalność <sup>1)</sup>
MAŁOPOLSKA	2 508	10,55	2,77	640	50,41	399	15,80	1 226	7,62	243	6,25
bocheński	358	48,13	33,91	133	305,61	67	76,52	121	24,00	37	34,07
brzeski	235	36,04	14,21	19	56,34	24	32,57	148	33,09	44	45,20
chrzanowski	56	6,38	3,90	5	12,74	11	13,49	31	5,21	9	5,53
dąbrowski	0	0,00	0,00	0	0,00	0	0,00	0	0,00	0	0,00
gorlicki	36	4,72	3,49	10	25,41	3	3,51	16	3,09	7	5,82
m. Kraków	813	15,09	7,18	223	75,15	99	20,61	436	12,22	55	5,27
krakowski	67	3,47	0,61	9	8,84	11	5,01	42	3,19	5	1,71
limanowski	0	0,00	0,00	0	0,00	0	0,00	0	0,00	0	0,00
miechowski	198	57,47	16,84	40	248,56	27	80,86	107	47,07	24	35,46
myślenicki	21	2,37	-21,66	4	7,55	3	2,80	12	1,97	2	1,70
Nowy Sącz i nowosądecki	0	0,00	0,00	0	0,00	0	0,00	0	0,00	0	0,00
nowotarski	0	0,00	0,00	0	0,00	0	0,00	0	0,00	0	0,00
olkuski	200	25,48	-4,54	53	155,82	39	51,83	92	17,40	16	10,89
oświęcimski	0	0,00	0,00	0	0,00	0	0,00	0	0,00	0	0,00
proszowicki	191	62,56	11,87	43	292,10	47	152,39	81	39,06	20	38,20
suski	0	0,00	-0,26	0	0,00	0	0,00	0	0,00	0	0,00
Tarnów i tarnowski	199	9,15	-1,11	55	53,20	47	21,23	83	5,57	14	3,88
wadowicki	97	8,67	8,67	39	64,23	16	12,76	35	4,58	7	4,12
wielicki	0	0,00	-5,38	0	0,00	0	0,00	0	0,00	0	0,00
tatrzański	37	7,76	-7,58	7	27,63	5	9,75	22	6,85	3	3,81

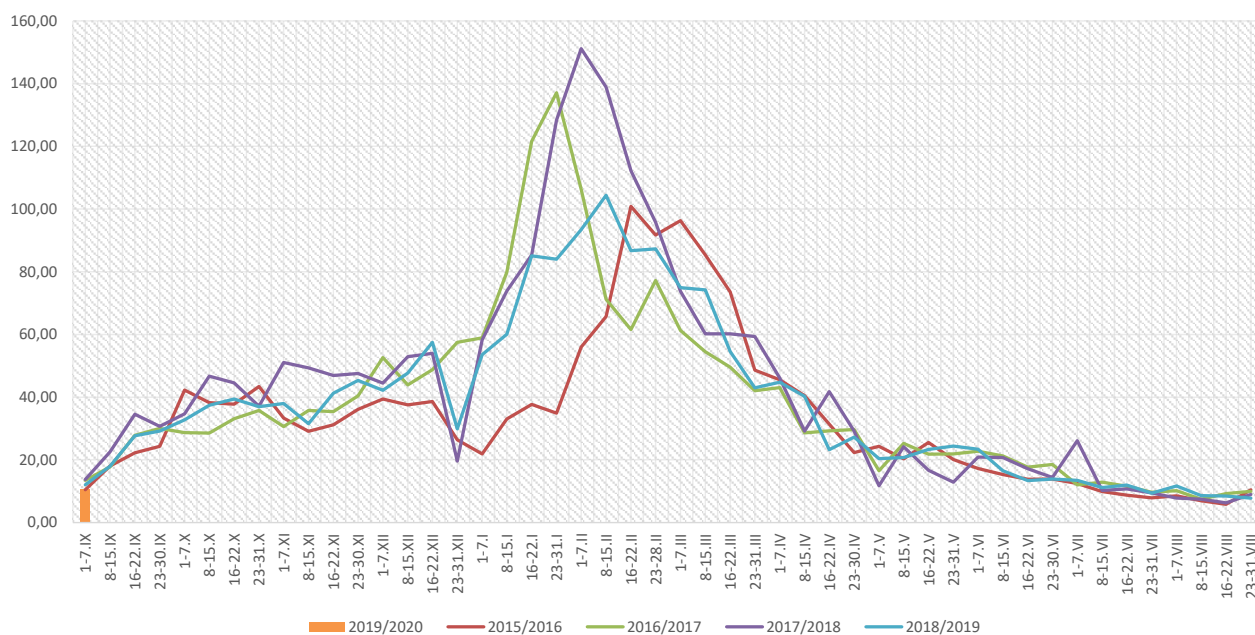
ZAPADALNOŚĆ<sup>1)</sup>  
W OKRESIE OD 1 DO 7  
WRZEŚNIA 2019 R. ORAZ  
W POPRZEDNIM OKRESIE  
SPRAWOZDAWCZYM<sup>3)</sup>  
WG WIEKU



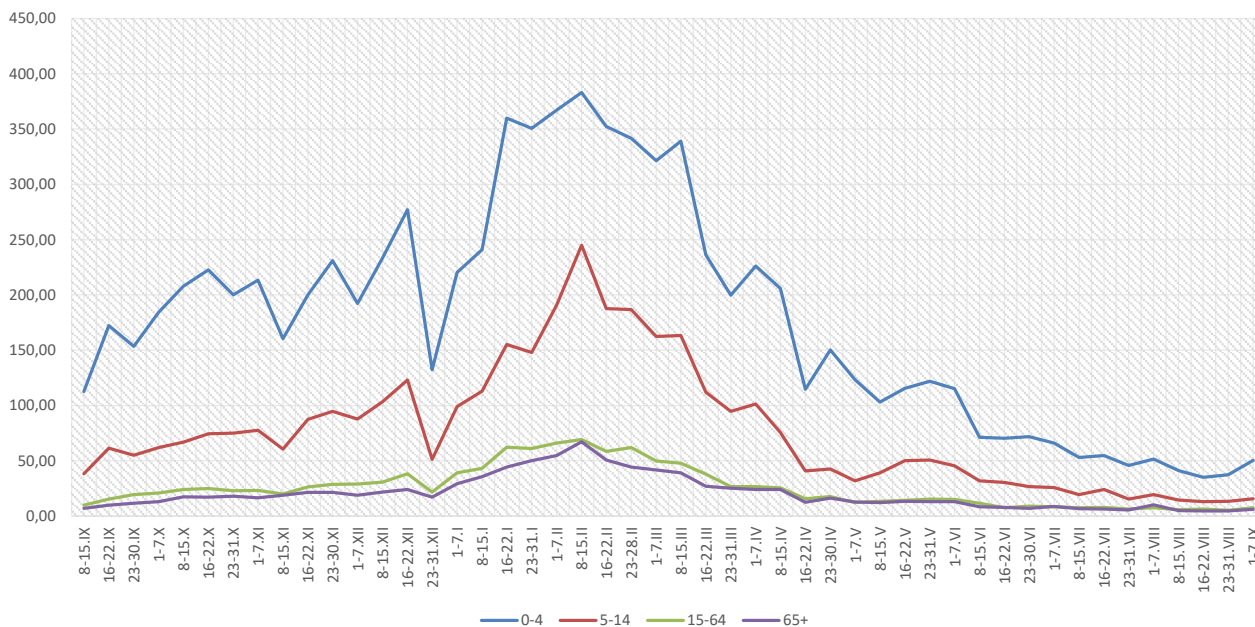
Objaśnienia:

- 1) Przeciętna dzienna zapadalność na 100 tys. ludności wg stanu w dniu 30 czerwca 2018 r.
- 2) Różnica w stosunku do poprzedniego okresu sprawozdawczego.
- 3) Okres od 23 do 31 sierpnia 2019 r.

## Zapadalność <sup>1)</sup> na grypę i podejrzenia grypy w sezonie epidemicznym 2019/2020 w porównaniu z poprzednimi sezonami wg okresowych meldunków



## Zapadalność <sup>1)</sup> na grypę i podejrzenia grypy w okresie od 8 września 2018 r. do 7 września 2019 r. wg wieku i okresowych meldunków

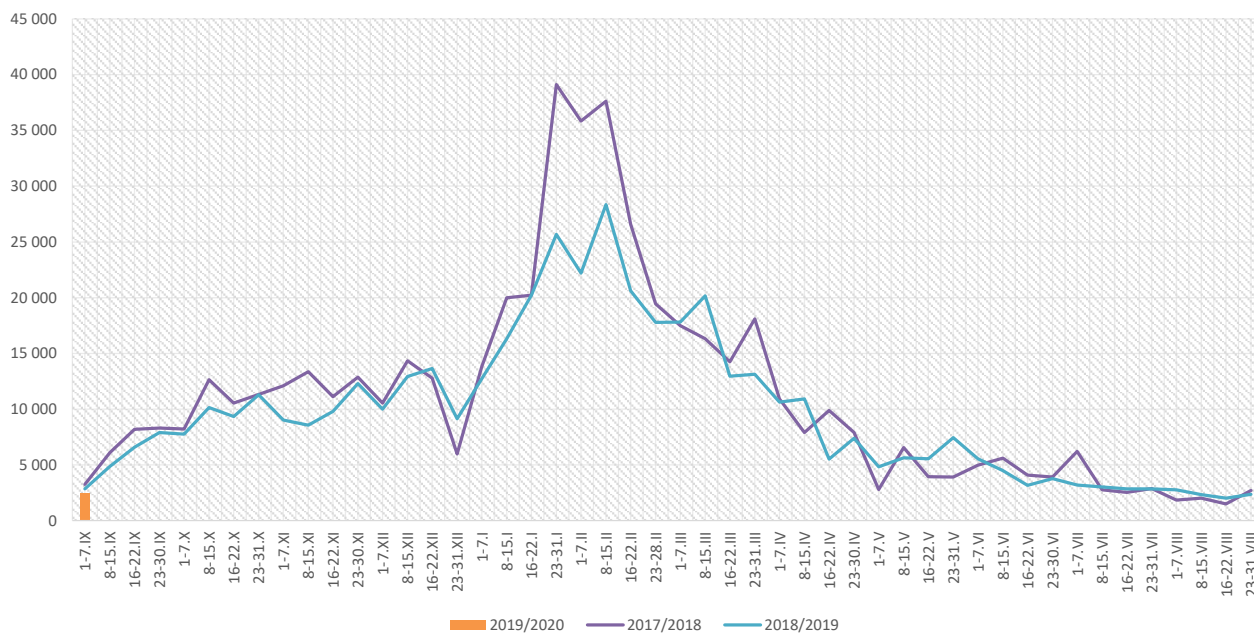


### Objaśnienia:

1) Przeciętna dzienna zapadalność na 100 tys. ludności, przy czym ludność wg stanu w dniu:

- 31 grudnia 2017 r. dla meldunków z okresu do 31 grudnia 2018 r.,
- 30 czerwca 2018 r. dla meldunków z okresu od 1 stycznia 2019 r.

## Zachorowania i podejrzenia zachorowań na grypę w sezonie epidemicznym 2019/2020 w porównaniu z poprzednimi sezonami wg okresowych meldunków



Skierowani do szpitala z powodu grypy lub podejrzenia grypy w okresie od 1 do 7 września 2019 r. wg przyczyn i powiatów								
Powiat	Ogółem		Przyczyny skierowania do szpitala <sup>1)</sup>					
			objawy ze strony układu krążenia		objawy ze strony układu oddechowego		inne przyczyny	
	liczba	% <sup>2)</sup>	liczba	% <sup>3)</sup>	liczba	% <sup>3)</sup>	liczba	% <sup>3)</sup>
<b>MAŁOPOLSKA</b>	<b>8</b>	<b>0,32%</b>	<b>0</b>	<b>0,0%</b>	<b>7</b>	<b>87,5%</b>	<b>1</b>	<b>12,5%</b>
bocheński	6	1,68%			6	100,0%		
brzeski	1	0,43%			1	100,0%		
chrzanowski								
dąbrowski								
gorlicki								
m. Kraków	1	0,12%					1	100,0%
krakowski								
limanowski								
miechowski								
myślenicki								
Nowy Sącz i nowosądecki								
nowotarski								
olkuski								
oświęcimski								
proszowicki								
suski								
Tarnów i tarnowski								
wadowicki								
wielicki								
tatrzański								

### Objaśnienia:

- 1) Jedna osoba może być wykazana w kilku rubrykach.
- 2) W stosunku do ogółu zgłoszonych zachorowań i podejrzeń zachorowań na grypę.
- 3) W stosunku do ogółu osób skierowanych do szpitala z powodu grypy lub podejrzenia grypy.

**Zgony z powodu grypy i podejrzeń grypy w okresie od 1 do 7 września 2019 r. wg wieku i powiatów**

Powiat	Ogółem	Wiek (ukończone lata)			
		0-4	5-14	15-64	65+
<b>MAŁOPOLSKA</b>	-	-	-	-	-
bocheński	-	-	-	-	-
brzeski	-	-	-	-	-
chrzanowski	-	-	-	-	-
dąbrowski	-	-	-	-	-
gorlicki	-	-	-	-	-
m. Kraków	-	-	-	-	-
krakowski	-	-	-	-	-
limanowski	-	-	-	-	-
miechowski	-	-	-	-	-
myślenicki	-	-	-	-	-
Nowy Sącz i nowosądecki	-	-	-	-	-
nowotarski	-	-	-	-	-
olkuski	-	-	-	-	-
oświęcimski	-	-	-	-	-
proszowicki	-	-	-	-	-
suski	-	-	-	-	-
Tarnów i tarnowski	-	-	-	-	-
wadowicki	-	-	-	-	-
wielicki	-	-	-	-	-
tatrzański	-	-	-	-	-

**Źródła danych:**

Liczby zachorowań, podejrzeń zachorowań oraz zgonów: Dane z okresowych, zbiorczych „Meldunków o zachorowaniach i podejrzaniach zachorowań na grypę”, nadsyłanych do powiatowych stacji sanitarno-epidemiologicznych przez wszystkie jednostki ochrony zdrowia, do których zgłosili się chorzy, oraz dane ze zgłoszeń zgonów nadsyłanych do powiatowych i/lub wojewódzkich stacji sanitarno-epidemiologicznych przez lekarzy, przesyłane przez wojewódzkie stacje sanitarno-epidemiologiczne w formie zagregowanej do Zakładu Epidemiologii NIZP-PZH.

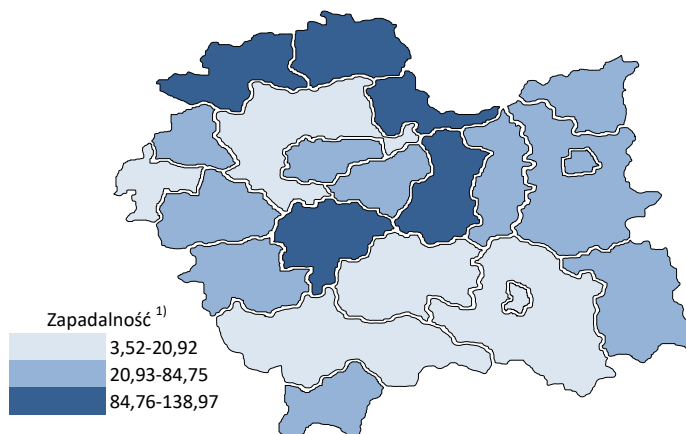
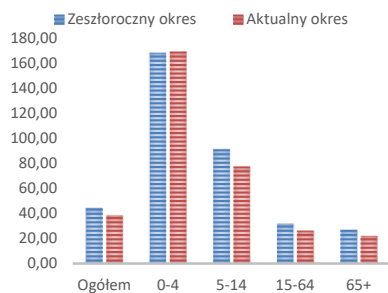
W "Meldunkach" - zgodnie z definicją grypy przyjętą na potrzeby nadzoru nad chorobami zakaźnymi w krajach Unii Europejskiej (Dz.U. L 262 z 27.9.2012) - wykazuje się grypę (rozpoznaną klinicznie i/lub laboratoryjnie) oraz wszystkie rozpoznane klinicznie zachorowania grypopodobne i ostre zakażenia dróg oddechowych spełniające kryteria definicji.

## Analiza za okres od 1 stycznia do 7 września 2019 r.

### Zachorowania i podejrzenia zachorowań na grype w okresie od 1 stycznia do 7 września 2019 r. wg wieku i powiatów

Powiat	Ogółem		Wiek (ukończone lata)							
			0-4		5-14		15-64		65+	
	liczba	zapadalność <sup>1)</sup>	liczba	zapadalność <sup>1)</sup>	liczba	zapadalność <sup>1)</sup>	liczba	zapadalność <sup>1)</sup>	liczba	zapadalność <sup>1)</sup>
MAŁOPOLSKA	326 900	38,51	76 706	169,16	69 726	77,32	149 846	26,08	30 622	22,04
bocheński	32 006	120,48	8 832	568,25	7 498	239,76	12 959	71,97	2 717	70,06
brzeski	19 737	84,75	3 698	307,02	3 480	132,24	9 742	60,98	2 817	81,04
chrzanowski	6 766	21,58	1 023	72,97	1 579	54,23	3 616	17,03	548	9,43
dąbrowski	7 037	47,47	1 969	267,25	1 831	122,66	2 665	25,77	572	25,40
gorlicki	10 117	37,12	1 819	129,42	2 036	66,65	5 251	28,38	1 011	23,53
m. Kraków	62 277	32,37	16 677	157,37	9 885	57,63	31 812	24,98	3 903	10,48
krakowski	14 439	20,92	2 571	70,70	2 683	34,23	7 422	15,76	1 763	16,89
limanowski	1 601	4,88	462	22,03	532	12,50	513	2,31	94	2,22
miechowski	16 642	135,26	2 960	515,01	3 112	260,96	8 339	102,71	2 231	92,29
myślenicki	28 490	89,96	8 322	439,62	6 788	177,30	11 460	52,71	1 920	45,61
Nowy Sącz i nowosądecki	9 279	12,39	2 071	46,94	1 845	20,34	4 450	8,72	913	8,80
nowotarski	6 591	13,77	1 426	56,19	1 493	27,06	2 729	8,31	943	13,52
olkuski	27 339	97,51	5 443	448,08	6 366	236,90	12 420	65,76	3 110	59,27
oświęcimski	1 357	3,52	264	14,28	347	8,96	686	2,64	60	0,88
proszowicki	15 152	138,97	3 316	630,72	3 950	358,60	6 442	86,98	1 444	77,23
suski	9 749	46,31	1 955	176,84	2 482	103,15	3 930	27,47	1 382	42,75
Tarnów i tarnowski	28 889	37,19	7 239	196,06	7 123	90,07	12 253	23,04	2 274	17,63
wadowicki	11 554	28,90	2 529	116,62	2 998	66,95	4 867	17,85	1 160	19,13
wielicki	8 019	25,44	1 813	98,92	1 410	36,93	3 908	18,16	888	20,44
tatrzański	9 859	57,92	2 317	256,09	2 288	124,91	4 382	38,20	872	31,01

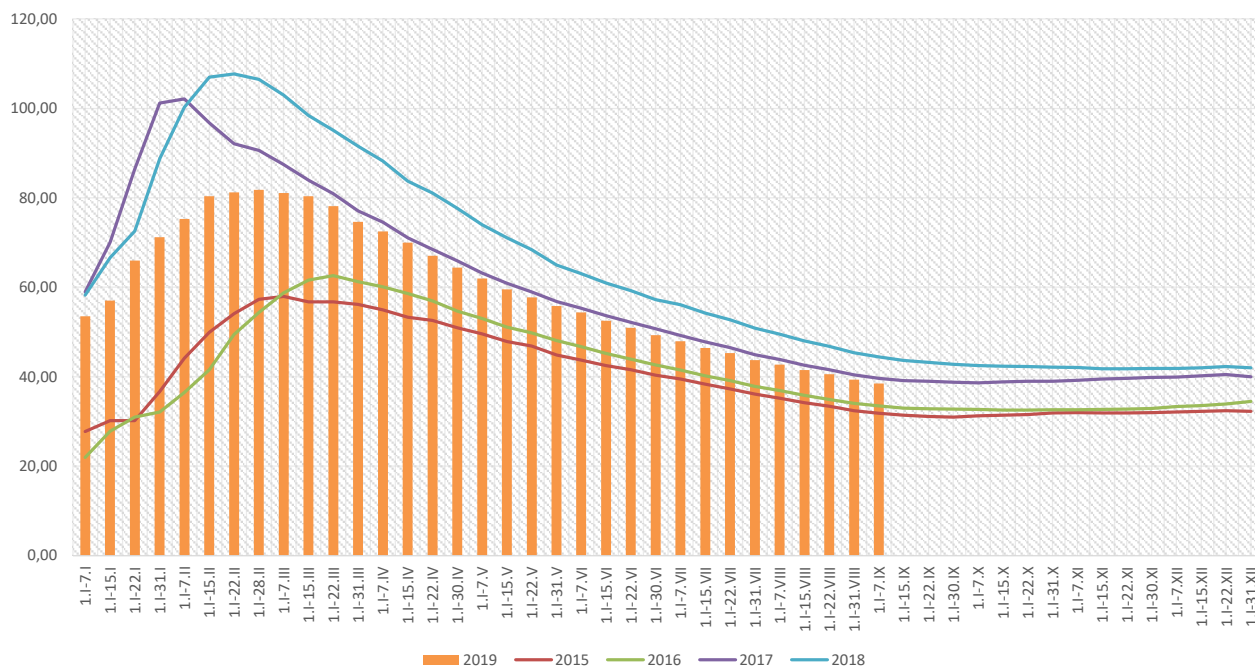
**ZAPADALNOŚĆ<sup>1)</sup>**  
W OKRESIE OD 1 STYCZNIA  
DO 7 WRZEŚNIA 2019 R.  
ORAZ W ANALOGICZNYM  
OKRESIE ROKU  
POPRIEDZNIEGO WG WIEKU



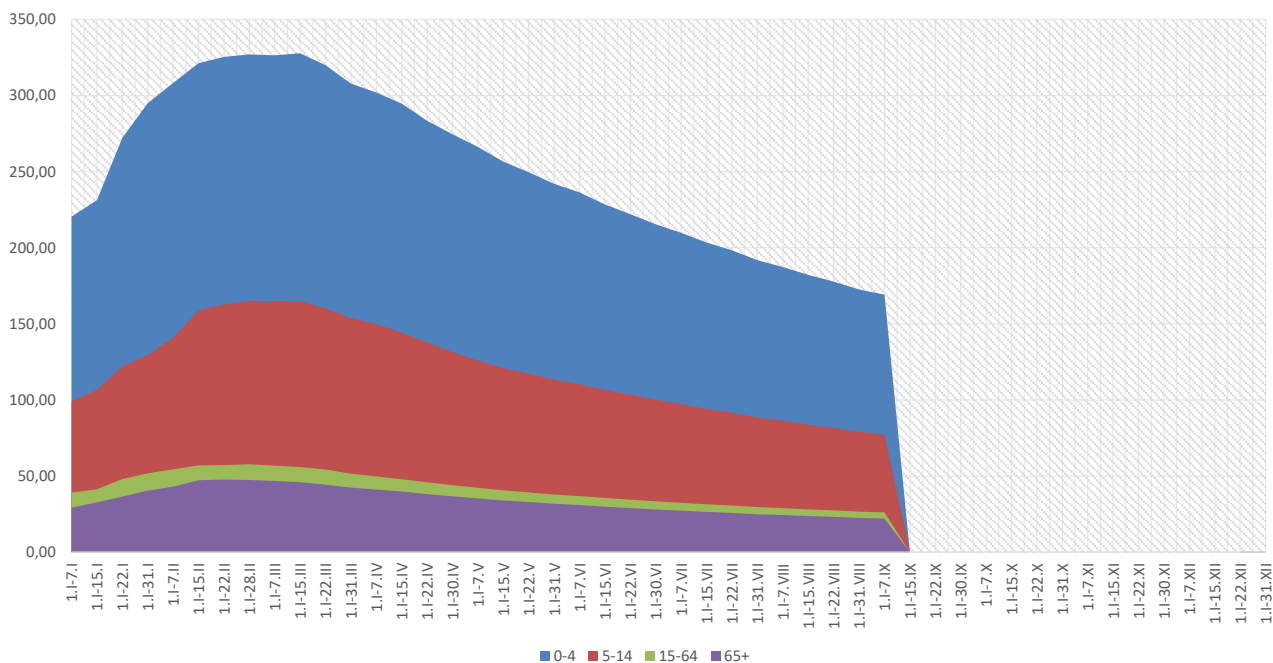
**Objaśnienia:**

1) Przeciętna dzienna zapadalność na 100 tys. ludności wg stanu w dniu 30 czerwca 2018 r.

## Zapadalność <sup>1)</sup> na grypę i podejrzenia grypy w roku 2019 narastająco w porównaniu z poprzednimi latami



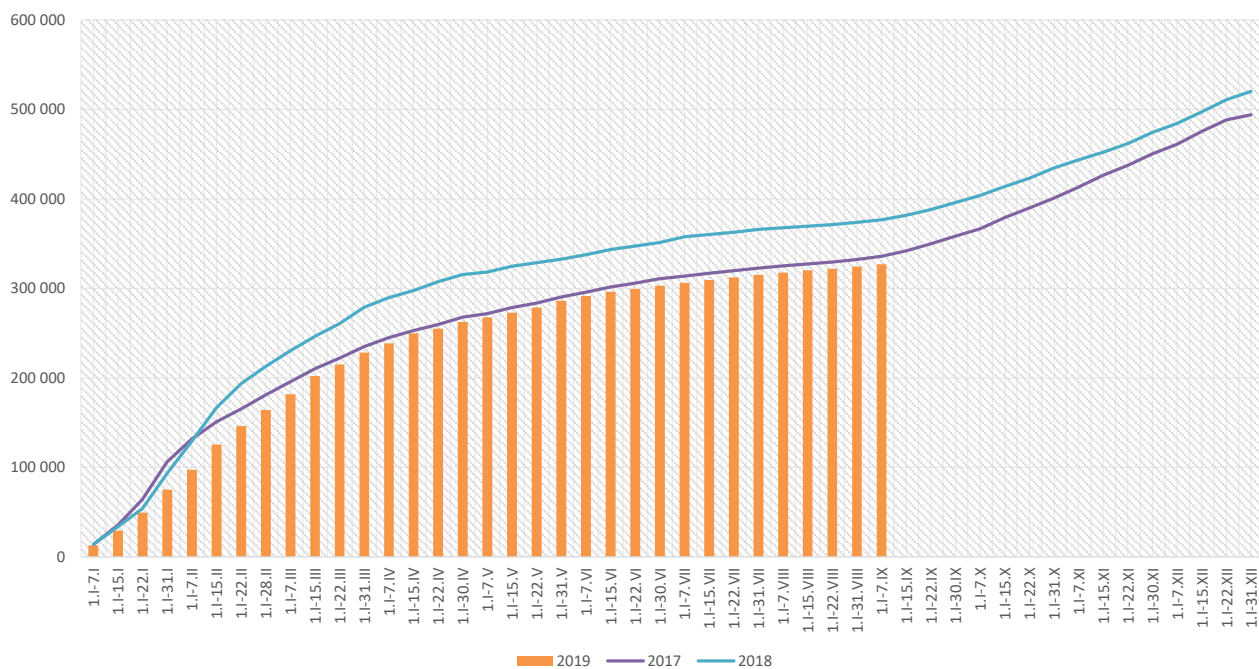
## Zapadalność <sup>1)</sup> na grypę i podejrzenia grypy w roku 2019 narastająco wg wieku



### Objaśnienia:

1) Przeciętna dzienna zapadalność na 100 tys. ludności wg stanu w dniu 30 czerwca 2018 r.

## Zachorowania i podejrzenia zachorowań na grypę w roku 2019 narastająco w porównaniu z poprzednimi latami



Skierowani do szpitala z powodu grypy lub podejrzenia grypy w okresie od 1 stycznia do 7 września 2019 r. wg przyczyn i powiatów								
Powiat	Ogółem		Przyczyny skierowania do szpitala <sup>1)</sup>					
			objawy ze strony układu krążenia		objawy ze strony układu oddechowego		inne przyczyny	
	liczba	% <sup>2)</sup>	liczba	% <sup>3)</sup>	liczba	% <sup>3)</sup>	liczba	% <sup>3)</sup>
<b>MAŁOPOLSKA</b>	<b>1 529</b>	<b>0,47%</b>	<b>40</b>	<b>2,6%</b>	<b>1 191</b>	<b>77,9%</b>	<b>413</b>	<b>27,0%</b>
bocheński	152	0,47%			152	100,0%		
brzeski	73	0,37%	1	1,4%	56	76,7%	16	21,9%
chrzanowski	38	0,56%			38	100,0%		
dąbrowski	63	0,90%			63	100,0%		
gorlicki	22	0,22%			19	86,4%	3	13,6%
m. Kraków	408	0,66%	27	6,6%	330	80,9%	107	26,2%
krakowski	20	0,14%	1	5,0%	19	95,0%	5	25,0%
limanowski	4	0,25%	4	100,0%	4	100,0%		
miechowski	30	0,18%			30	100,0%		
myślenicki	27	0,09%			27	100,0%		
Nowy Sącz i nowosądecki	37	0,40%			37	100,0%		
nowotarski	37	0,56%	4	10,8%	33	89,2%	22	59,5%
olkuski	61	0,22%	1	1,6%	57	93,4%	3	4,9%
oświęcimski	19	1,40%			11	57,9%	8	42,1%
proszowicki	29	0,19%			27	93,1%	2	6,9%
suski	16	0,16%	2	12,5%	8	50,0%	12	75,0%
Tarnów i tarnowski	303	1,05%			102	33,7%	222	73,3%
wadowicki	139	1,20%			139	100,0%		
wielicki	41	0,51%			33	80,5%	8	19,5%
tatrzański	10	0,10%			6	60,0%	5	50,0%

### Objaśnienia:

1) Jedna osoba może być wykazana w kilku rubrykach.

2) W stosunku do ogółu zgłoszonych zachorowań i podejrzeń zachorowań na grypę.

3) W stosunku do ogółu osób skierowanych do szpitala z powodu grypy lub podejrzenia grypy.

Zgony z powodu grypy i podejrzeń grypy w okresie od 1 stycznia do 7 września 2019 r. wg wieku i powiatów					
Powiat	Ogółem	Wiek (ukończone lata)			
		0-4	5-14	15-64	65+
<b>MAŁOPOLSKA</b>	<b>10</b>	<b>1</b>	-	<b>5</b>	<b>4</b>
bocheński	-	-	-	-	-
brzeski	-	-	-	-	-
chrzanowski	-	-	-	-	-
dąbrowski	-	-	-	-	-
gorlicki	-	-	-	-	-
m. Kraków	4	-	-	3	1
krakowski	-	-	-	-	-
limanowski	-	-	-	-	-
miechowski	-	-	-	-	-
myślenicki	-	-	-	-	-
Nowy Sącz i nowosądecki	1	1	-	-	-
nowotarski	1	-	-	-	1
olkuski	-	-	-	-	-
oświęcimski	2	-	-	1	1
proszowicki	-	-	-	-	-
suski	-	-	-	-	-
Tarnów i tarnowski	-	-	-	-	-
wadowicki	2	-	-	1	1
wielicki	-	-	-	-	-
tatrzański	-	-	-	-	-

wykonął: Adrian Papis

#### Źródła danych:

Liczby zachorowań, podejrzeń zachorowań oraz zgonów: Dane z okresowych, zbiorczych „Meldunków o zachorowaniach i podejrzeniach zachorowań na grypę”, nadsyłanych do powiatowych stacji sanitarno-epidemiologicznych przez wszystkie jednostki ochrony zdrowia, do których zgłosili się chorzy, oraz dane ze zgłoszeń zgonów nadsyłanych do powiatowych i/lub wojewódzkich stacji sanitarno-epidemiologicznych przez lekarzy, przesyłane przez wojewódzkie stacje sanitarno-epidemiologiczne w formie zagregowanej do Zakładu Epidemiologii NIZP-PZH.

W "Meldunkach" - zgodnie z definicją grypy przyjętą na potrzeby nadzoru nad chorobami zakaźnymi w krajach Unii Europejskiej (Dz.U. L 262 z 27.9.2012) - wykazuje się grypę (rozpoznaną klinicznie i/lub laboratoryjnie) oraz wszystkie rozpoznane klinicznie zachorowania grypopodobne i ostre zakażenia dróg oddechowych spełniające kryteria definicji.