

Meldunki epidemiologiczne

Zachorowania i podejrzenia zachorowań na grypę w Małopolsce

Sekcja Budżetu Zadaniowego, Planowania i Analiz – Wojewódzka Stacja Sanitarno-Epidemiologiczna w Krakowie

Rok: 2019

Miesiąc: listopad

Numer: 11A (41)

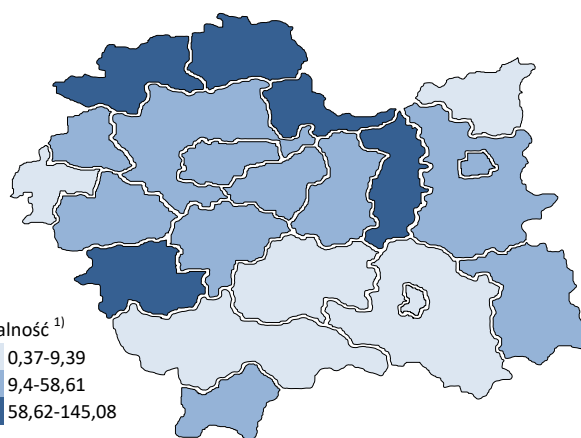
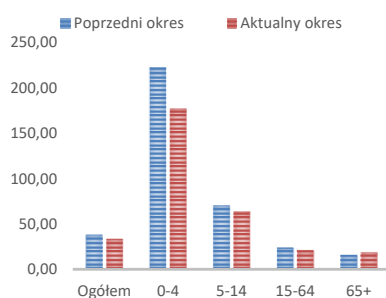
Okres: 1-7 listopada

Analiza za okres od 1 do 7 listopada 2019 r.

Zachorowania i podejrzenia zachorowań na grypę w okresie od 1 do 7 listopada 2019 r. wg wieku i powiatów

Powiat	Ogółem			Wiek (ukończone lata)							
	liczba	zapadalność ¹⁾	wzrost /spadek zapadalności ^{2,3)}	0-4		5-14		15-64		65+	
				liczba	zapadalność ¹⁾	liczba	zapadalność ¹⁾	liczba	zapadalność ¹⁾	liczba	zapadalność ¹⁾
MAŁOPOLSKA	8 039	33,77	-4,43	2 271	177,13	1 623	64,09	3 396	21,17	749	18,95
bocheński	437	58,61	-62,47	150	341,44	62	70,59	188	37,36	37	33,46
brzeski	386	59,16	-16,46	50	147,18	49	66,58	222	49,81	65	65,53
chrzanowski	226	25,75	0,95	45	114,04	56	68,28	101	17,09	24	14,52
dąbrowski	39	9,39	-62,57	13	62,59	12	28,66	8	2,77	6	9,40
gorlicki	117	15,32	-2,52	31	79,19	29	33,93	52	10,06	5	4,10
m. Kraków	2 405	44,56	0,10	684	224,68	436	89,89	1 099	30,97	186	17,56
krakowski	278	14,33	9,62	37	36,08	49	22,17	148	11,23	44	14,75
limanowski	8	0,87	0,61	0	0,00	0	0,00	8	1,29	0	0,00
miechowski	499	145,08	-6,19	111	685,57	129	387,24	202	89,34	57	83,38
myślenicki	436	49,03	-41,13	179	334,22	76	70,54	164	26,97	17	14,20
Nowy Sącz i nowosądecki	153	7,28	2,05	53	42,40	36	14,20	51	3,57	13	4,41
nowotarski	58	4,33	2,93	17	23,97	11	7,16	24	2,61	6	3,03
olkuski	577	73,57	-18,17	200	583,92	133	177,07	191	36,38	53	35,37
oświęcimski	4	0,37	0,01	0	0,00	0	0,00	4	0,55	0	0,00
proszowicki	416	136,55	-9,69	89	606,89	100	325,71	181	87,88	46	86,26
suski	399	67,65	53,40	71	228,49	85	125,82	178	44,54	65	71,02
Tarnów i tarnowski	669	30,77	-5,67	206	199,26	145	65,54	273	18,41	45	12,27
wadowicki	328	29,26	-8,33	112	183,57	101	80,50	94	12,33	21	12,20
wielicki	337	37,88	-8,12	129	247,46	50	46,26	117	19,34	41	32,94
tatrzański	267	55,97	8,97	94	370,75	64	124,27	91	28,40	18	22,56

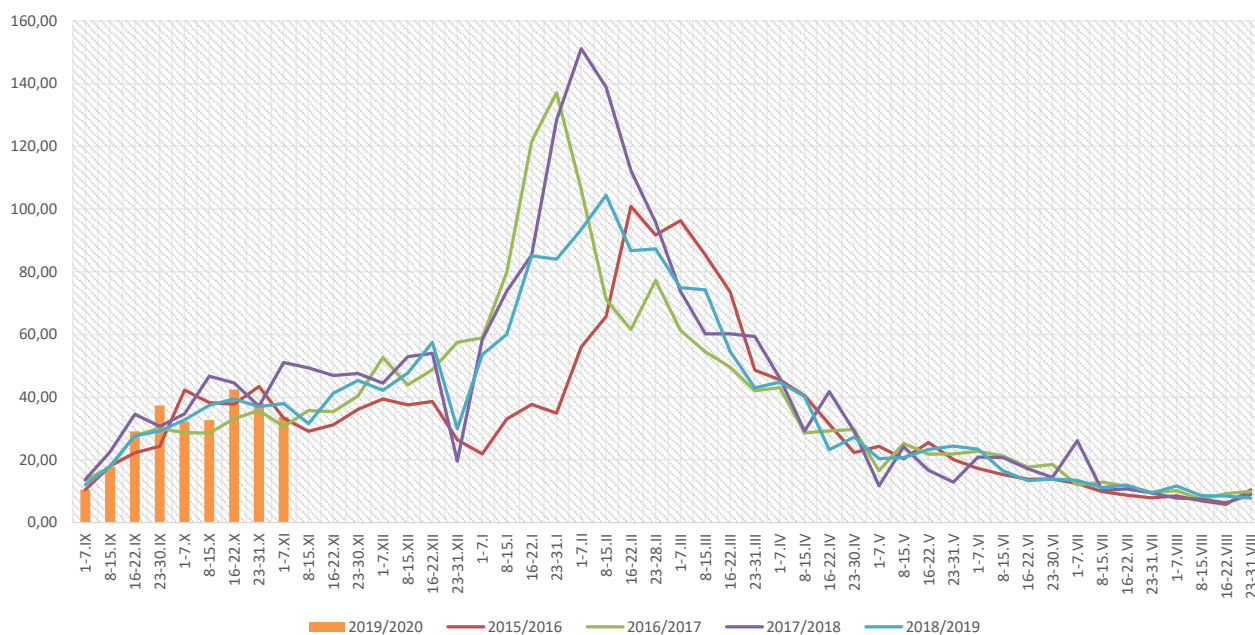
ZAPADALNOŚĆ¹⁾
W OKRESIE OD 1 DO 7
LISTOPADA 2019 R. ORAZ
W POPRZEDNIM OKRESIE
SPRAWOZDAWCZYM³⁾
WG WIEKU



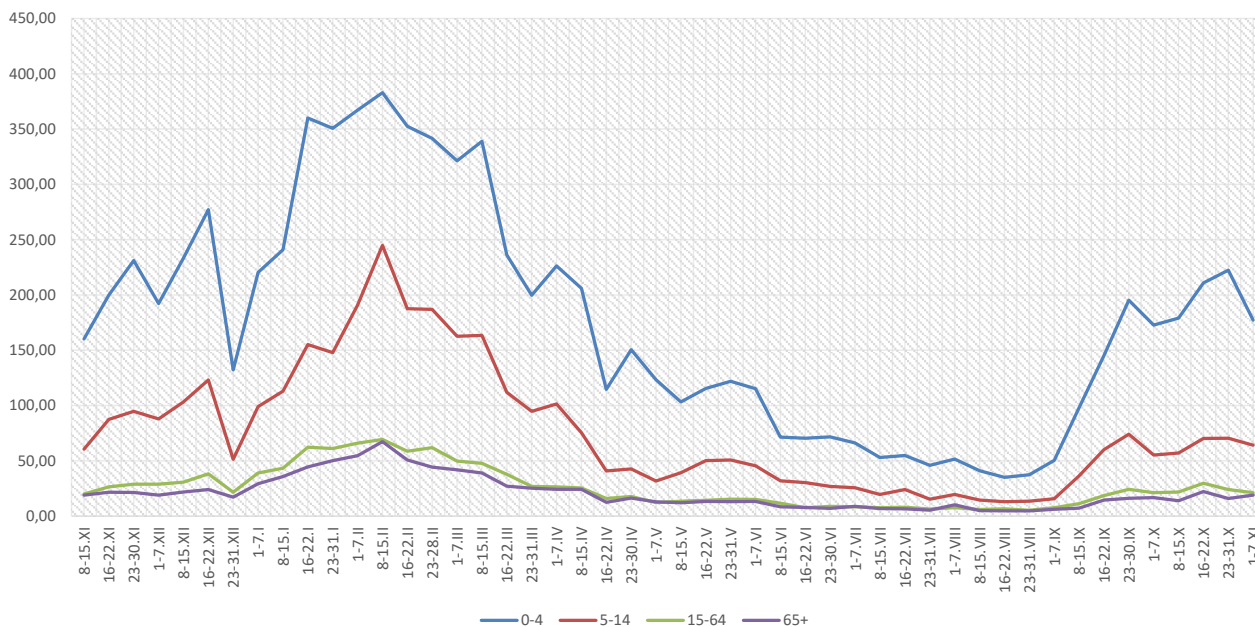
Objaśnienia:

- 1) Przeciętna dzienna zapadalność na 100 tys. ludności wg stanu w dniu 31 grudnia 2018 r.
- 2) Różnica w stosunku do poprzedniego okresu sprawozdawczego.
- 3) Okres od 23 do 31 października 2019 r.

Zapadalność ¹⁾ na grypę i podejrzenia grypy w sezonie epidemicznym 2019/2020 w porównaniu z poprzednimi sezonami wg okresowych meldunków



Zapadalność ¹⁾ na grypę i podejrzenia grypy w okresie od 8 listopada 2018 r. do 7 listopada 2019 r. wg wieku i okresowych meldunków

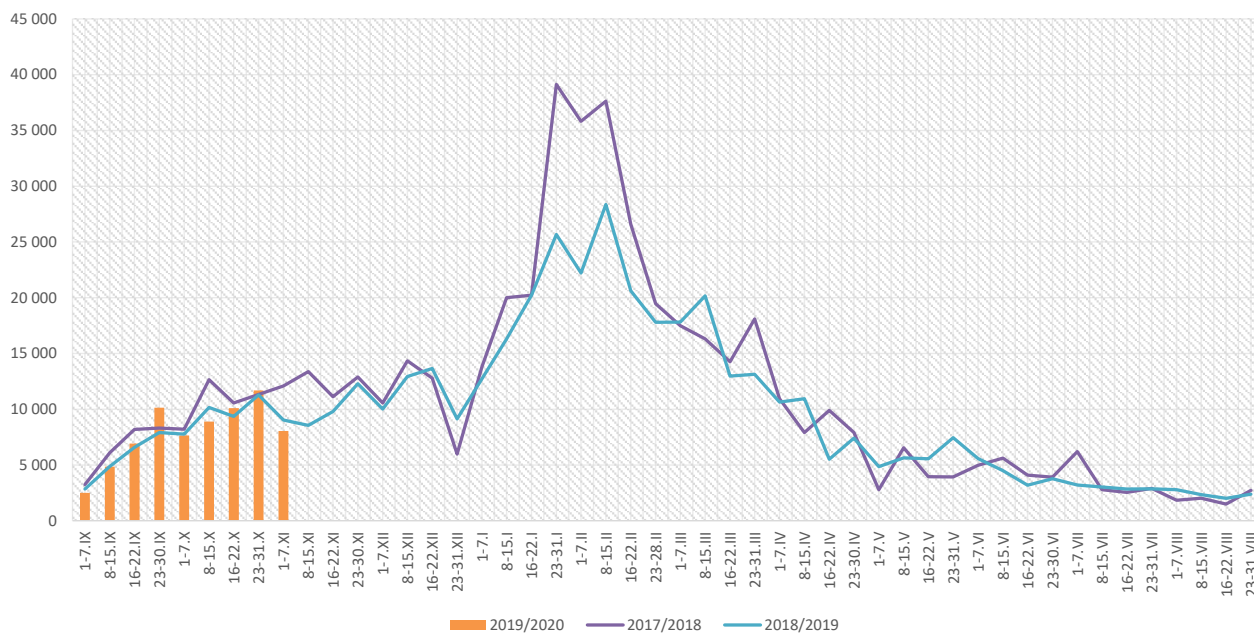


Objaśnienia:

1) Przeciętna dzienna zapadalność na 100 tys. ludności, przy czym ludność wg stanu w dniu:

- 31 grudnia 2017 r. dla meldunków z okresu do 31 grudnia 2018 r.,
- 30 czerwca 2018 r. dla meldunków z okresu od 1 stycznia 2019 r. do 31 października 2019 r.,
- 31 grudnia 2018 r. dla meldunków z okresu od 1 listopada 2019 r.

Zachorowania i podejrzenia zachorowań na grypę w sezonie epidemicznym 2019/2020 w porównaniu z poprzednimi sezonami wg okresowych meldunków



Skierowani do szpitala z powodu grypy lub podejrzenia grypy w okresie od 1 do 7 listopada 2019 r. wg przyczyn i powiatów								
Powiat	Ogółem		Przyczyny skierowania do szpitala ¹⁾					
			objawy ze strony układu krążenia		objawy ze strony układu oddechowego		inne przyczyny	
	liczba	% ²⁾	liczba	% ³⁾	liczba	% ³⁾	liczba	% ³⁾
MAŁOPOLSKA	28	0,35%	0	0,0%	19	67,9%	13	46,4%
bocheński	3	0,69%			3	100,0%		
brzeski	2	0,52%			2	100,0%		
chrzanowski								
dąbrowski								
gorlicki								
m. Kraków	12	0,50%			12	100,0%	4	33,3%
krakowski								
limanowski								
miechowski								
myślenicki								
Nowy Sącz i nowosądecki								
nowotarski								
olkuski								
oświęcimski								
proszowicki	1	0,24%					1	100,0%
suski								
Tarnów i tarnowski	8	1,20%					8	100,0%
wadowicki	2	0,61%			2	100,0%		
wielicki								
tatrzański								

Objaśnienia:

- 1) Jedna osoba może być wykazana w kilku rubrykach.
- 2) W stosunku do ogółu zgłoszonych zachorowań i podejrzeń zachorowań na grypę.
- 3) W stosunku do ogółu osób skierowanych do szpitala z powodu grypy lub podejrzenia grypy.

**Zgony z powodu grypy i podejrzeń grypy w okresie
od 1 do 7 listopada 2019 r. wg wieku i powiatów**

Powiat	Ogółem	Wiek (ukończone lata)			
		0-4	5-14	15-64	65+
MAŁOPOLSKA	-	-	-	-	-
bocheński	-	-	-	-	-
brzeski	-	-	-	-	-
chrzanowski	-	-	-	-	-
dąbrowski	-	-	-	-	-
gorlicki	-	-	-	-	-
m. Kraków	-	-	-	-	-
krakowski	-	-	-	-	-
limanowski	-	-	-	-	-
miechowski	-	-	-	-	-
myślenicki	-	-	-	-	-
Nowy Sącz i nowosądecki	-	-	-	-	-
nowotarski	-	-	-	-	-
olkuski	-	-	-	-	-
oświęcimski	-	-	-	-	-
proszowicki	-	-	-	-	-
suski	-	-	-	-	-
Tarnów i tarnowski	-	-	-	-	-
wadowicki	-	-	-	-	-
wielicki	-	-	-	-	-
tatrzański	-	-	-	-	-

Źródła danych:

Liczby zachorowań, podejrzeń zachorowań oraz zgonów: Dane z okresowych, zbiorczych „Meldunków o zachorowaniach i podejrzeniach zachorowań na grypę”, nadsyłanych do powiatowych stacji sanitarno-epidemiologicznych przez wszystkie jednostki ochrony zdrowia, do których zgłosili się chorzy, oraz dane ze zgłoszeń zgonów nadsyłanych do powiatowych i/lub wojewódzkich stacji sanitarno-epidemiologicznych przez lekarzy, przesyłane przez wojewódzkie stacje sanitarno-epidemiologiczne w formie zagregowanej do Zakładu Epidemiologii NIZP-PZH.

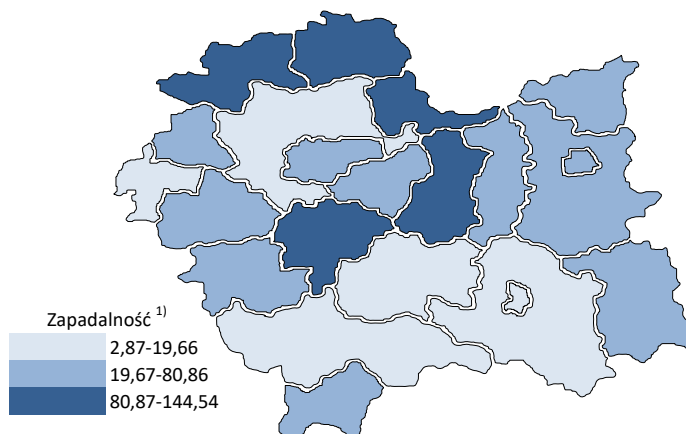
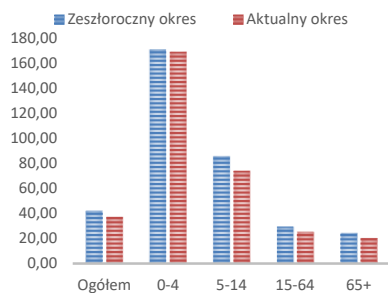
W "Meldunkach" - zgodnie z definicją grypy przyjętą na potrzeby nadzoru nad chorobami zakaźnymi w krajach Unii Europejskiej (Dz.U. L 262 z 27.9.2012) - wykazuje się grypę (rozpoznaną klinicznie i/lub laboratoryjnie) oraz wszystkie rozpoznane klinicznie zachorowania grypopodobne i ostre zakażenia dróg oddechowych spełniające kryteria definicji.

Analiza za okres od 1 stycznia do 7 listopada 2019 r.

Zachorowania i podejrzenia zachorowań na grypę w okresie od 1 stycznia do 7 listopada 2019 r. wg wieku i powiatów

Powiat	Ogółem		Wiek (ukończone lata)							
			0-4		5-14		15-64		65+	
	liczba	zapadalność ¹⁾	liczba	zapadalność ¹⁾	liczba	zapadalność ¹⁾	liczba	zapadalność ¹⁾	liczba	zapadalność ¹⁾
MAŁOPOLSKA	395 145	37,36	96 177	168,85	83 155	73,91	179 906	25,25	35 907	20,45
bocheński	39 717	119,90	11 505	589,45	9 168	234,93	15 876	71,01	3 168	64,48
brzeski	23 440	80,86	4 296	284,64	3 950	120,80	11 719	59,18	3 475	78,85
chrzanowski	8 076	20,71	1 270	72,44	1 875	51,46	4 263	16,24	668	9,09
dąbrowski	8 061	43,67	2 340	253,59	2 052	110,30	3 035	23,64	634	22,37
gorlicki	11 052	32,57	2 033	116,90	2 230	58,72	5 706	24,84	1 083	19,97
m. Kraków	79 929	33,33	21 764	160,91	12 548	58,23	40 713	25,82	4 904	10,42
krakowski	16 947	19,66	3 017	66,21	3 097	31,54	8 773	14,98	2 060	15,55
limanowski	1 628	3,98	462	17,59	539	10,20	533	1,93	94	1,76
miechowski	21 097	138,05	3 968	551,61	3 971	268,30	10 404	103,57	2 754	90,67
myślenicki	32 956	83,42	9 831	413,16	7 805	163,05	13 183	48,79	2 137	40,18
Nowy Sącz i nowosądecki	9 599	10,29	2 177	39,20	1 926	17,09	4 553	7,18	943	7,20
nowotarski	6 739	11,31	1 465	46,49	1 524	22,34	2 792	6,85	958	10,89
olkuski	33 557	96,31	7 256	476,83	7 818	234,28	14 932	64,01	3 551	53,34
oświęcimski	1 374	2,87	264	11,62	348	7,21	702	2,19	60	0,70
proszowicki	19 564	144,54	4 375	671,48	5 053	370,44	8 338	91,12	1 798	75,89
suski	10 839	41,37	2 213	160,30	2 733	91,06	4 390	24,73	1 503	36,96
Tarnów i tarnowski	34 191	35,39	8 950	194,86	8 336	84,81	14 257	21,64	2 648	16,25
wadowicki	14 284	28,68	3 554	131,11	3 710	66,55	5 677	16,76	1 343	17,56
wielicki	9 781	24,75	2 418	104,40	1 675	34,88	4 635	17,25	1 053	19,04
tatrzański	12 314	58,10	3 019	268,01	2 797	122,25	5 425	38,11	1 073	30,27

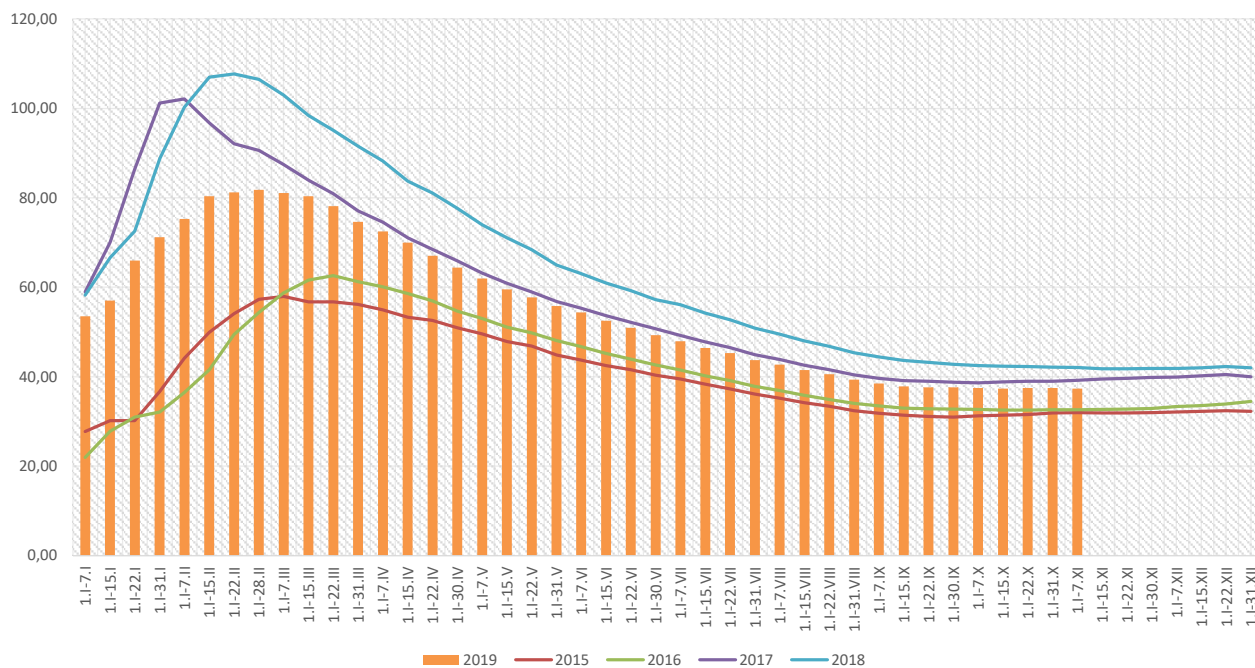
ZAPADALNOŚĆ¹⁾ W OKRESIE OD 1 STYCZNIA DO 7 LISTOPADA 2019 R. ORAZ W ANALOGICZNYM OKRESIE ROKU POPRZEDNIEGO WG WIEKU



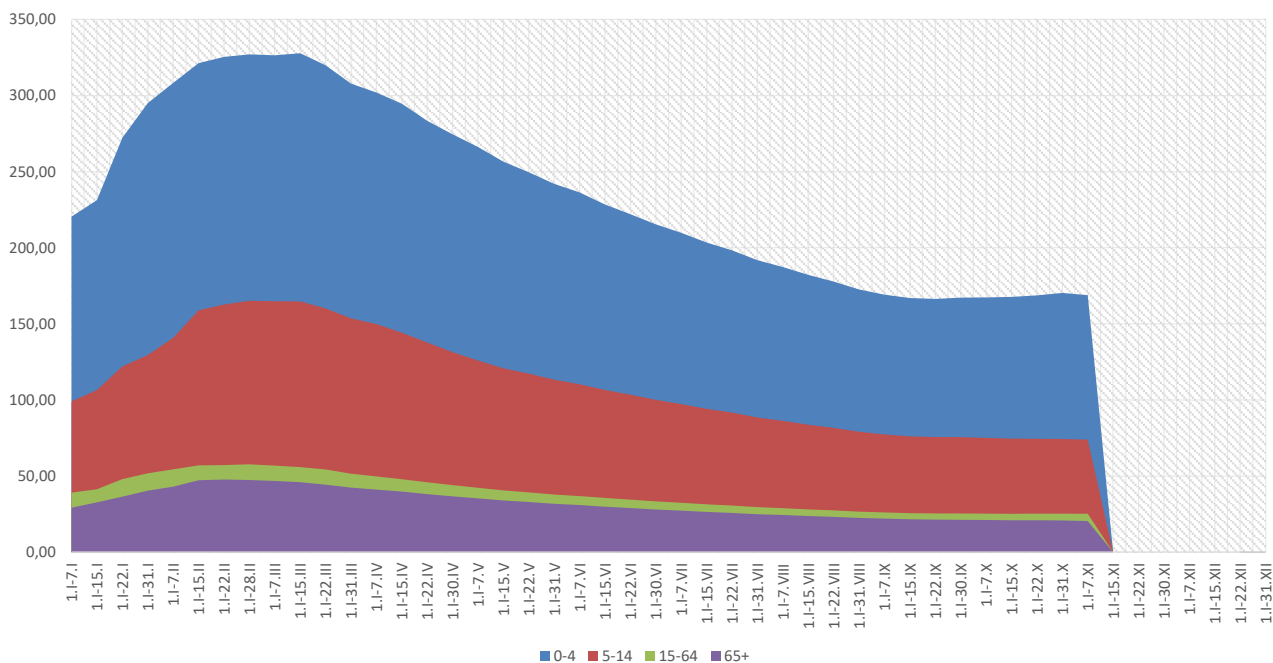
Objaśnienia:

1) Przeciętna dzienna zapadalność na 100 tys. ludności wg stanu w dniu 31 grudnia 2018 r.

Zapadalność ¹⁾ na grypę i podejrzenia grypy w roku 2019 narastająco w porównaniu z poprzednimi latami



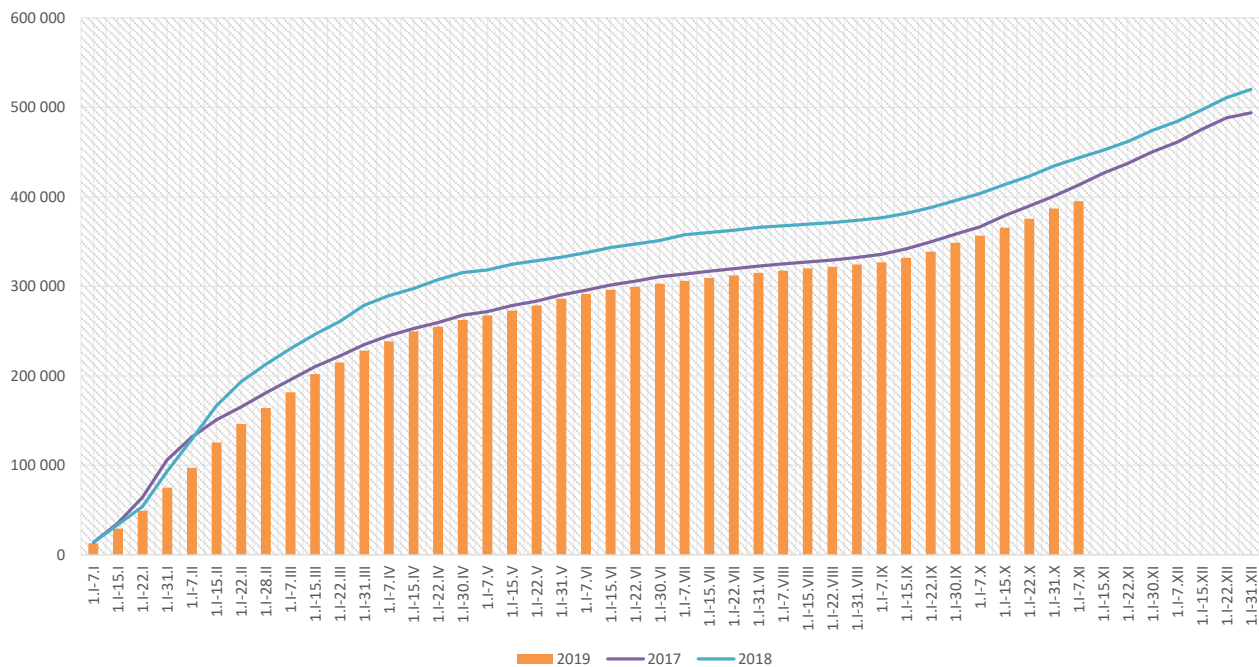
Zapadalność ¹⁾ na grypę i podejrzenia grypy w roku 2019 narastająco wg wieku



Objaśnienia:

1) Przeciętna dzienna zapadalność na 100 tys. ludności wg stanu w dniu 31 grudnia 2018 r.

Zachorowania i podejrzenia zachorowań na gripę w roku 2019 narastająco w porównaniu z poprzednimi latami



Skierowani do szpitala z powodu grypy lub podejrzenia grypy w okresie od 1 stycznia do 7 listopada 2019 r. wg przyczyn i powiatów								
Powiat	Ogółem		Przyczyny skierowania do szpitala ¹⁾					
			objawy ze strony układu krążenia		objawy ze strony układu oddechowego		inne przyczyny	
	liczba	% ²⁾	liczba	% ³⁾	liczba	% ³⁾	liczba	% ³⁾
MAŁOPOLSKA	1 678	0,42%	45	2,7%	1 294	77,1%	459	27,4%
bocheński	180	0,45%			180	100,0%		
brzeski	84	0,36%	1	1,2%	67	79,8%	16	19,0%
chrzanowski	38	0,47%			38	100,0%		
dąbrowski	71	0,88%			71	100,0%		
gorlicki	22	0,20%			19	86,4%	3	13,6%
m. Kraków	441	0,55%	31	7,0%	356	80,7%	115	26,1%
krakowski	20	0,12%	1	5,0%	19	95,0%	5	25,0%
limanowski	4	0,25%	4	100,0%	4	100,0%		
miechowski	31	0,15%			31	100,0%		
myślenicki	29	0,09%			29	100,0%		
Nowy Sącz i nowosądecki	39	0,41%			39	100,0%		
nowotarski	37	0,55%	4	10,8%	33	89,2%	22	59,5%
olkuski	68	0,20%	1	1,5%	64	94,1%	3	4,4%
oświęcimski	19	1,38%			11	57,9%	8	42,1%
proszowicki	38	0,19%	1	2,6%	34	89,5%	3	7,9%
suski	16	0,15%	2	12,5%	8	50,0%	12	75,0%
Tarnów i tarnowski	337	0,99%			102	30,3%	256	76,0%
wadowicki	148	1,04%			148	100,0%		
wielicki	46	0,47%			35	76,1%	11	23,9%
tatrzański	10	0,08%			6	60,0%	5	50,0%

Objaśnienia:

- 1) Jedna osoba może być wykazana w kilku rubrykach.
- 2) W stosunku do ogółu zgłoszonych zachorowań i podejrzeń zachorowań na gripę.
- 3) W stosunku do ogółu osób skierowanych do szpitala z powodu grypy lub podejrzenia grypy.

Zgony z powodu grypy i podejrzeń grypy w okresie od 1 stycznia do 7 listopada 2019 r. wg wieku i powiatów					
Powiat	Ogółem	Wiek (ukończone lata)			
		0-4	5-14	15-64	65+
MAŁOPOLSKA	10	1	-	5	4
bocheński	-	-	-	-	-
brzeski	-	-	-	-	-
chrzanowski	-	-	-	-	-
dąbrowski	-	-	-	-	-
gorlicki	-	-	-	-	-
m. Kraków	4	-	-	3	1
krakowski	-	-	-	-	-
limanowski	-	-	-	-	-
miechowski	-	-	-	-	-
myślenicki	-	-	-	-	-
Nowy Sącz i nowosądecki	1	1	-	-	-
nowotarski	1	-	-	-	1
olkuski	-	-	-	-	-
oświęcimski	2	-	-	1	1
proszowicki	-	-	-	-	-
suski	-	-	-	-	-
Tarnów i tarnowski	-	-	-	-	-
wadowicki	2	-	-	1	1
wielicki	-	-	-	-	-
tatrzański	-	-	-	-	-

wykonał: Adrian Papis

Źródła danych:

Liczby zachorowań, podejrzeń zachorowań oraz zgonów: Dane z okresowych, zbiorczych „Meldunków o zachorowaniach i podejrzeniach zachorowań na grypę”, nadsyłanych do powiatowych stacji sanitarno-epidemiologicznych przez wszystkie jednostki ochrony zdrowia, do których zgłosili się chorzy, oraz dane ze zgłoszeń zgonów nadsyłanych do powiatowych i/lub wojewódzkich stacji sanitarno-epidemiologicznych przez lekarzy, przesyłane przez wojewódzkie stacje sanitarno-epidemiologiczne w formie zagregowanej do Zakładu Epidemiologii NIZP-PZH.

W "Meldunkach" - zgodnie z definicją grypy przyjętą na potrzeby nadzoru nad chorobami zakaźnymi w krajach Unii Europejskiej (Dz.U. L 262 z 27.9.2012) - wykazuje się grypę (rozpoznaną klinicznie i/lub laboratoryjnie) oraz wszystkie rozpoznane klinicznie zachorowania grypopodobne i ostre zakażenia dróg oddechowych spełniające kryteria definicji.