

# Meldunki epidemiologiczne

## Zachorowania i podejrzenia zachorowań na grypę w Małopolsce

Sekcja Budżetu Zadaniowego, Planowania i Analiz – Wojewódzka Stacja Sanitarno-Epidemiologiczna w Krakowie

Rok: 2019

Miesiąc: grudzień

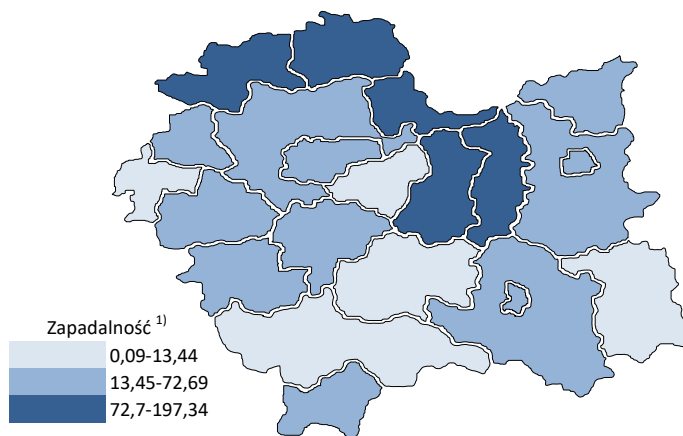
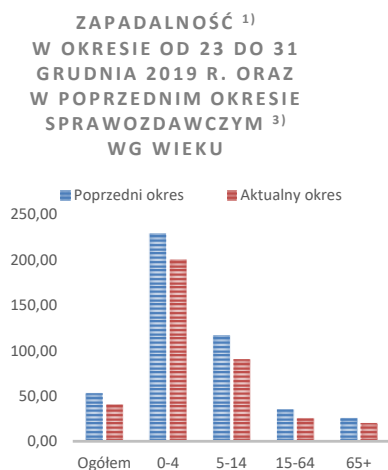
Numer: 12D (48)

Okres: 23-31 grudnia

### Analiza za okres od 23 do 31 grudnia 2019 r.

#### Zachorowania i podejrzenia zachorowań na grypę w okresie od 23 do 31 grudnia 2019 r. wg wieku i powiatów

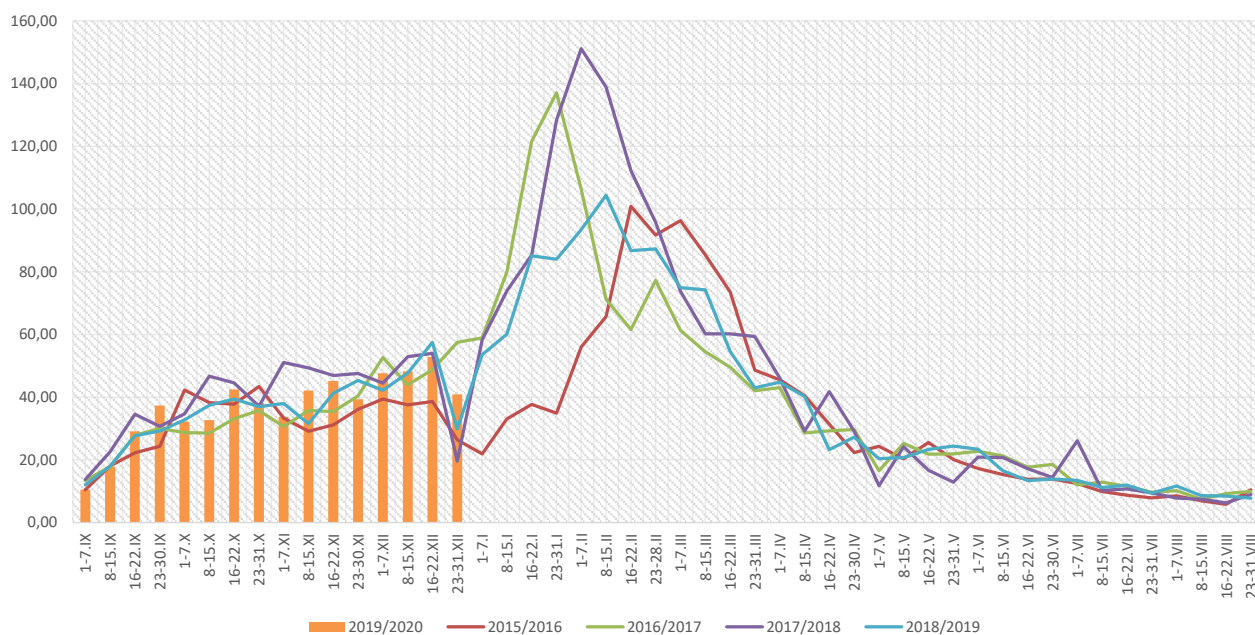
Powiat	Ogółem			Wiek (ukończone lata)							
	liczba	zapadalność <sup>1)</sup>	wzrost /spadek zapadalności <sup>2,3)</sup>	0-4		5-14		15-64		65+	
				liczba	zapadalność <sup>1)</sup>	liczba	zapadalność <sup>1)</sup>	liczba	zapadalność <sup>1)</sup>	liczba	zapadalność <sup>1)</sup>
MAŁOPOLSKA	12 517	40,90	-11,95	3 296	199,95	2 945	90,45	5 252	25,47	1 024	20,15
bocheński	1 515	158,04	43,63	445	787,83	427	378,10	549	84,85	94	66,12
brzeski	679	80,94	-40,75	107	244,98	206	217,70	259	45,20	107	83,90
chrzanowski	160	14,18	-8,61	32	63,08	44	41,73	75	9,87	9	4,23
dąbrowski	86	16,10	-60,44	19	71,15	20	37,15	36	9,69	11	13,41
gorlicki	132	13,44	-19,03	22	43,71	23	20,93	70	10,53	17	10,83
m. Kraków	3 459	49,84	-16,15	864	220,74	765	122,67	1 631	35,74	199	14,62
krakowski	397	15,92	-9,08	88	66,73	81	28,51	170	10,03	58	15,12
limanowski	26	2,20	-0,08	0	0,00	10	6,54	10	1,25	6	3,87
miechowski	727	164,39	-35,34	155	744,58	122	284,84	352	121,09	98	111,50
myślenicki	831	72,69	-18,29	254	368,87	221	159,53	321	41,05	35	22,74
Nowy Sącz i nowosądecki	505	18,70	-5,01	107	66,57	114	34,96	223	12,15	61	16,09
nowotarski	74	4,29	-3,09	30	32,90	10	5,06	27	2,29	7	2,75
olkuski	1 145	113,56	30,67	354	803,87	261	270,27	424	62,81	106	55,02
oświęcimski	2	0,14	0,05	0	0,00	0	0,00	2	0,22	0	0,00
proszowicki	773	197,34	-59,67	197	1044,82	184	466,13	317	119,71	75	109,39
suski	350	46,16	-64,90	86	215,26	77	88,65	156	30,36	31	26,34
Tarnów i tarnowski	675	24,14	-5,06	202	151,97	178	62,58	245	12,85	50	10,60
wadowicki	587	40,73	-28,32	215	274,08	125	77,49	209	21,32	38	17,17
wielicki	1	0,09	-27,79	0	0,00	1	0,72	0	0,00	0	0,00
tatrzański	393	64,08	9,36	119	365,05	76	114,78	176	42,73	22	21,45



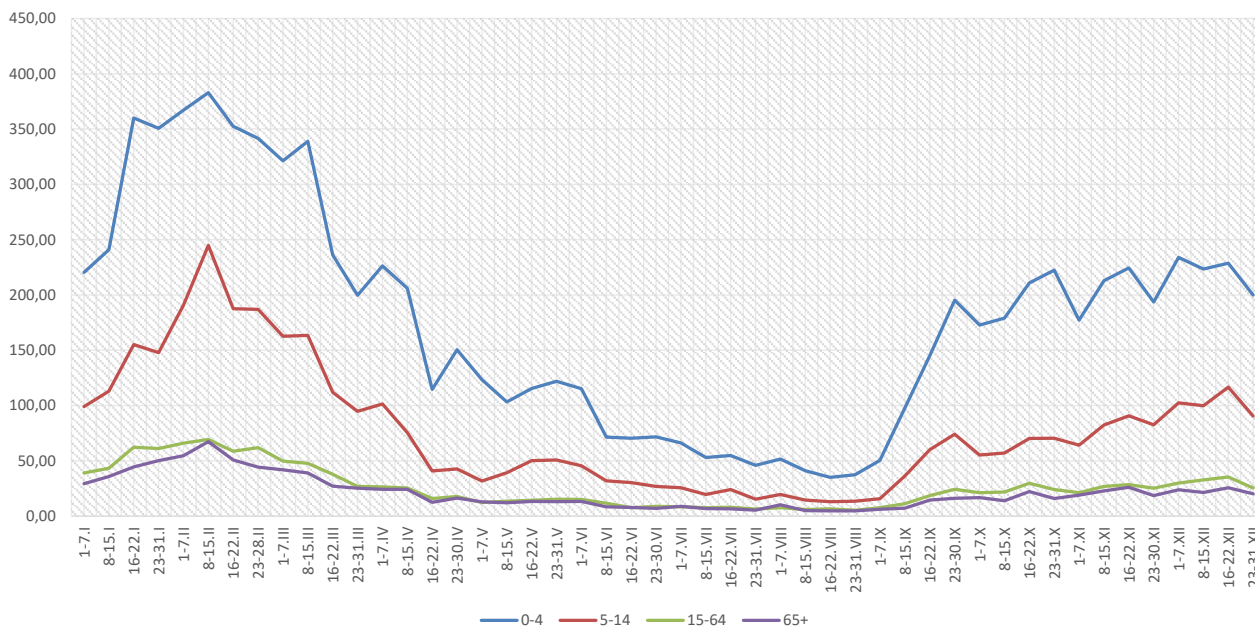
Objaśnienia:

- 1) Przeciętna dzienna zapadalność na 100 tys. ludności wg stanu w dniu 31 grudnia 2018 r.
- 2) Różnica w stosunku do poprzedniego okresu sprawozdawczego.
- 3) Okres od 16 do 22 grudnia 2019 r.

**Zapadalność <sup>1)</sup> na grypę i podejrzenia grypy w sezonie epidemicznym 2019/2020 w porównaniu z poprzednimi sezonami wg okresowych meldunków**



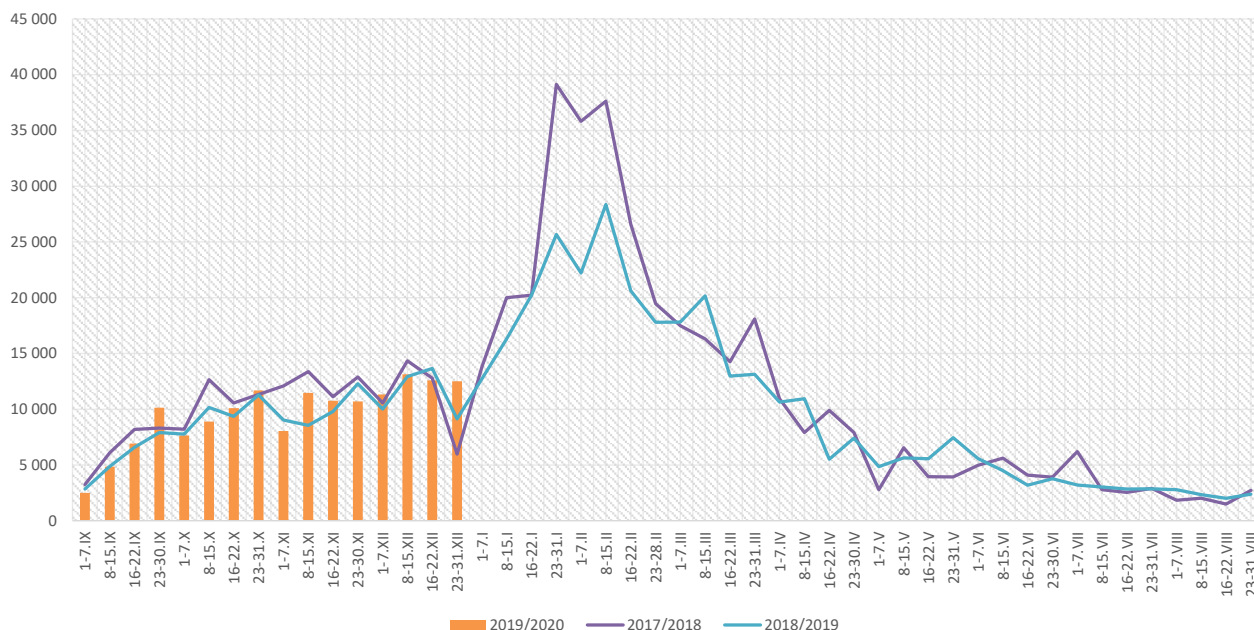
**Zapadalność <sup>1)</sup> na grypę i podejrzenia grypy w okresie od 1 stycznia 2019 r. do 31 grudnia 2019 r. wg wieku i okresowych meldunków**



**Objaśnienia:**

- 1) Przeciętna dzienna zapadalność na 100 tys. ludności, przy czym ludność wg stanu w dniu:
  - 30 czerwca 2018 r. dla meldunków z okresu od 1 stycznia 2019 r. do 31 października 2019 r.,
  - 31 grudnia 2018 r. dla meldunków z okresu od 1 listopada 2019 r.

## Zachorowania i podejrzenia zachorowań na grypę w sezonie epidemicznym 2019/2020 w porównaniu z poprzednimi sezonami wg okresowych meldunków



Skierowani do szpitala z powodu grypy lub podejrzenia grypy w okresie od 23 do 31 grudnia 2019 r. wg przyczyn i powiatów								
Powiat	Ogółem		Przyczyny skierowania do szpitala <sup>1)</sup>					
			objawy ze strony układu krążenia		objawy ze strony układu oddechowego		inne przyczyny	
	liczba	% <sup>2)</sup>	liczba	% <sup>3)</sup>	liczba	% <sup>3)</sup>	liczba	% <sup>3)</sup>
<b>MAŁOPOLSKA</b>	<b>35</b>	<b>0,28%</b>	<b>2</b>	<b>5,7%</b>	<b>24</b>	<b>68,6%</b>	<b>9</b>	<b>25,7%</b>
bocheński	4	0,26%			4	100,0%		
brzeski	10	1,47%			10	100,0%		
chrzanowski								
dąbrowski								
gorlicki								
m. Kraków	8	0,23%	2	25,0%	5	62,5%	1	12,5%
krakowski								
limanowski								
miechowski	2	0,28%			2	100,0%		
myślenicki	1	0,12%			1	100,0%		
Nowy Sącz i nowosądecki	1	0,20%			1	100,0%		
nowotarski								
olkuski								
oświęcimski								
proszowicki								
suski								
Tarnów i tarnowski	8	1,19%					8	100,0%
wadowicki	1	0,17%			1	100,0%		
wielicki								
tatrzański								

### Objaśnienia:

- 1) Jedna osoba może być wykazana w kilku rubrykach.
- 2) W stosunku do ogółu zgłoszonych zachorowań i podejrzeń zachorowań na grypę.
- 3) W stosunku do ogółu osób skierowanych do szpitala z powodu grypy lub podejrzenia grypy.

**Zgony z powodu grypy i podejrzeń grypy w okresie  
od 23 do 31 grudnia 2019 r. wg wieku i powiatów**

Powiat	Ogółem	Wiek (ukończone lata)			
		0-4	5-14	15-64	65+
MAŁOPOLSKA	-	-	-	-	-
bocheński	-	-	-	-	-
brzeski	-	-	-	-	-
chrzanowski	-	-	-	-	-
dąbrowski	-	-	-	-	-
gorlicki	-	-	-	-	-
m. Kraków	-	-	-	-	-
krakowski	-	-	-	-	-
limanowski	-	-	-	-	-
miechowski	-	-	-	-	-
myślenicki	-	-	-	-	-
Nowy Sącz i nowosądecki	-	-	-	-	-
nowotarski	-	-	-	-	-
olkuski	-	-	-	-	-
oświęcimski	-	-	-	-	-
proszowicki	-	-	-	-	-
suski	-	-	-	-	-
Tarnów i tarnowski	-	-	-	-	-
wadowicki	-	-	-	-	-
wielicki	-	-	-	-	-
tatrzański	-	-	-	-	-

**Źródła danych:**

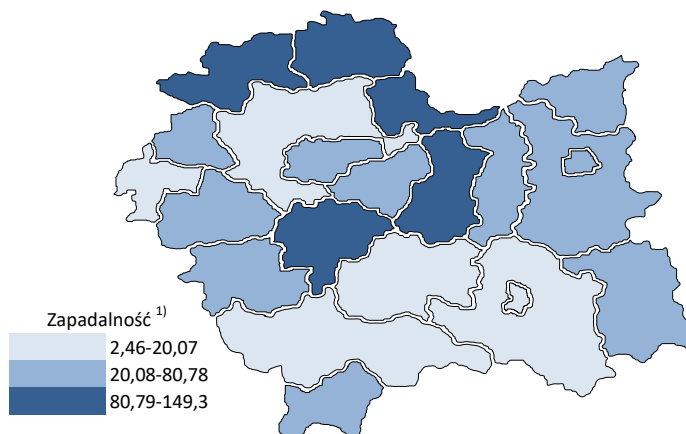
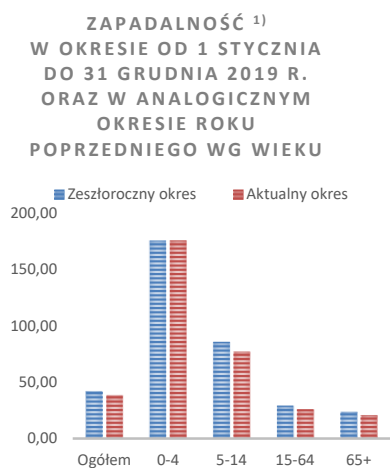
Liczby zachorowań, podejrzeń zachorowań oraz zgonów: Dane z okresowych, zbiorczych „Meldunków o zachorowaniach i podejrzaniach zachorowań na grypę”, nadsyłanych do powiatowych stacji sanitarno-epidemiologicznych przez wszystkie jednostki ochrony zdrowia, do których zgłosili się chorzy, oraz dane ze zgłoszeń zgonów nadsyłanych do powiatowych i/lub wojewódzkich stacji sanitarno-epidemiologicznych przez lekarzy, przesyłane przez wojewódzkie stacje sanitarno-epidemiologiczne w formie zagregowanej do Zakładu Epidemiologii NIZP-PZH.

W "Meldunkach" - zgodnie z definicją grypy przyjętą na potrzeby nadzoru nad chorobami zakaźnymi w krajach Unii Europejskiej (Dz.U. L 262 z 27.9.2012) - wykazuje się grypę (rozpoznaną klinicznie i/lub laboratoryjnie) oraz wszystkie rozpoznane klinicznie zachorowania grypopodobne i ostre zakażenia dróg oddechowych spełniające kryteria definicji.

## Analiza za okres od 1 stycznia do 31 grudnia 2019 r.

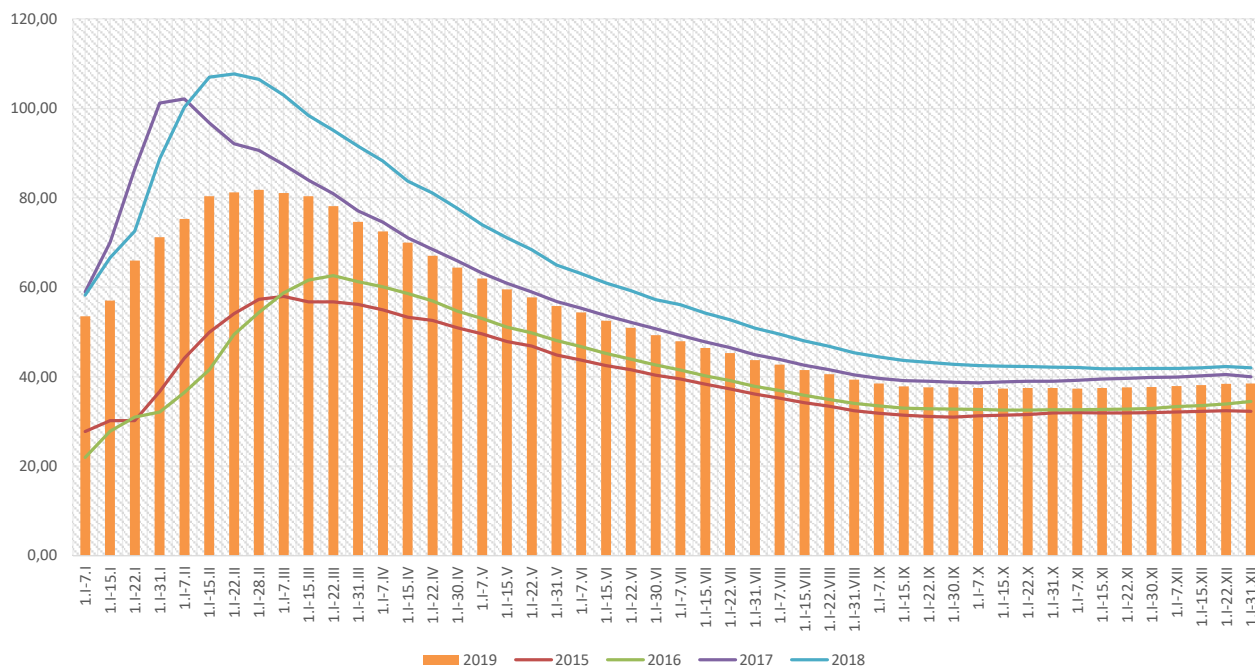
### Zachorowania i podejrzenia zachorowań na grype w okresie od 1 stycznia do 31 grudnia 2019 r. wg wieku i powiatów

Powiat	Ogółem		Wiek (ukończone lata)							
			0-4		5-14		15-64		65+	
	liczba	zapadalność <sup>1)</sup>	liczba	zapadalność <sup>1)</sup>	liczba	zapadalność <sup>1)</sup>	liczba	zapadalność <sup>1)</sup>	liczba	zapadalność <sup>1)</sup>
MAŁOPOLSKA	477 631	38,48	117 511	175,78	101 619	76,96	215 746	25,80	42 755	20,75
bocheński	47 247	121,53	13 778	601,47	11 035	240,94	18 780	71,57	3 654	63,37
brzeski	27 483	80,78	5 010	282,84	4 780	124,56	13 643	58,71	4 050	78,31
chrzanowski	9 879	21,59	1 657	80,53	2 339	54,70	5 091	16,52	792	9,19
dąbrowski	9 570	44,18	2 878	265,75	2 387	109,32	3 589	23,82	716	21,52
gorlicki	12 482	31,34	2 329	114,11	2 573	57,73	6 370	23,63	1 210	19,01
m. Kraków	102 171	36,30	27 216	171,45	16 639	65,79	52 214	28,22	6 102	11,05
krakowski	20 302	20,07	3 644	68,14	3 709	32,19	10 464	15,22	2 485	15,98
limanowski	1 736	3,62	462	14,98	581	9,37	587	1,81	106	1,69
miechowski	25 510	142,24	4 895	579,81	4 862	279,90	12 446	105,57	3 307	92,77
myślenicki	39 703	85,63	11 889	425,73	9 588	170,66	15 556	49,05	2 670	42,77
Nowy Sącz i nowosądecki	12 899	11,78	3 017	46,29	2 640	19,97	5 974	8,03	1 268	8,25
nowotarski	7 415	10,61	1 729	46,75	1 686	21,05	2 995	6,26	1 005	9,73
olkuski	39 799	97,33	9 055	507,01	9 379	239,48	17 306	63,21	4 059	51,95
oświęcimski	1 383	2,46	264	9,90	348	6,14	711	1,89	60	0,59
proszowicki	23 718	149,30	5 316	695,20	6 173	385,60	10 016	93,26	2 213	79,59
suski	14 477	47,07	2 961	182,75	3 699	105,01	5 777	27,72	2 040	42,75
Tarnów i tarnowski	38 702	34,13	10 310	191,26	9 402	81,50	15 992	20,68	2 998	15,68
wadowicki	17 822	30,49	4 688	147,36	4 658	71,20	6 890	17,33	1 586	17,67
wielicki	11 113	23,96	2 830	104,11	1 919	34,05	5 161	16,36	1 203	18,53
tatrzański	14 220	57,17	3 583	271,02	3 222	119,99	6 184	37,02	1 231	29,59

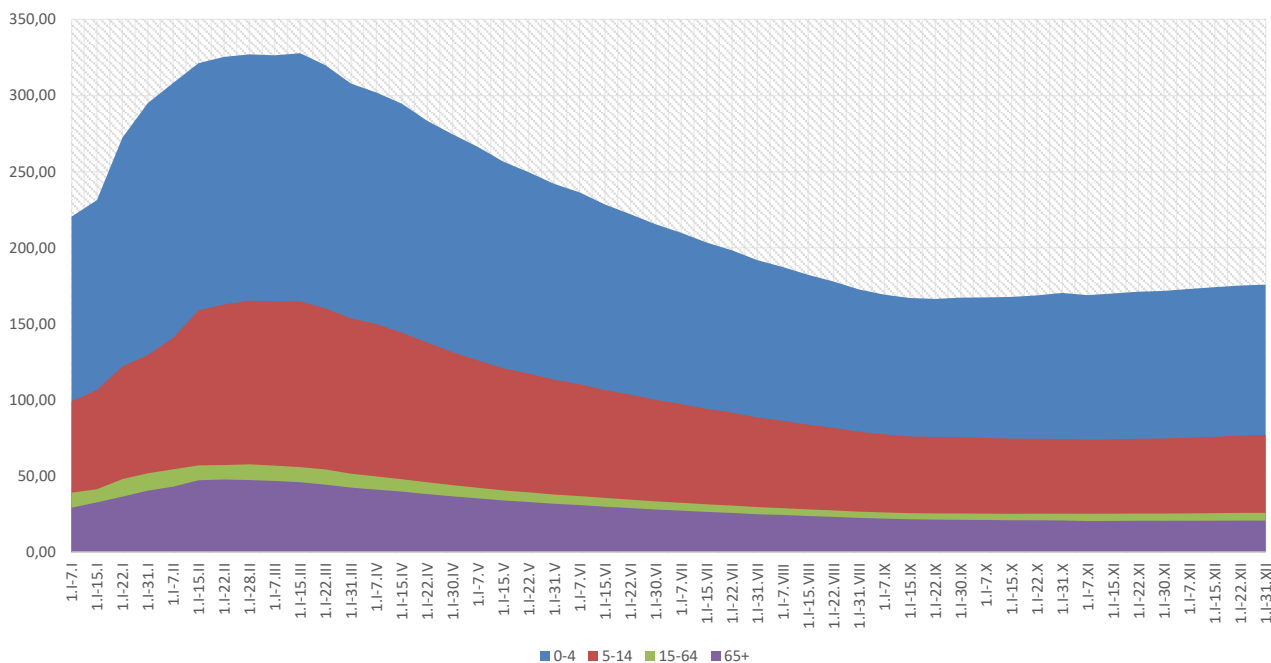


Objaśnienia:  
 1) Przeciętna dzienna zapadalność na 100 tys. ludności wg stanu w dniu 31 grudnia 2018 r.

## Zapadalność <sup>1)</sup> na grypę i podejrzenia grypy w roku 2019 narastająco w porównaniu z poprzednimi latami



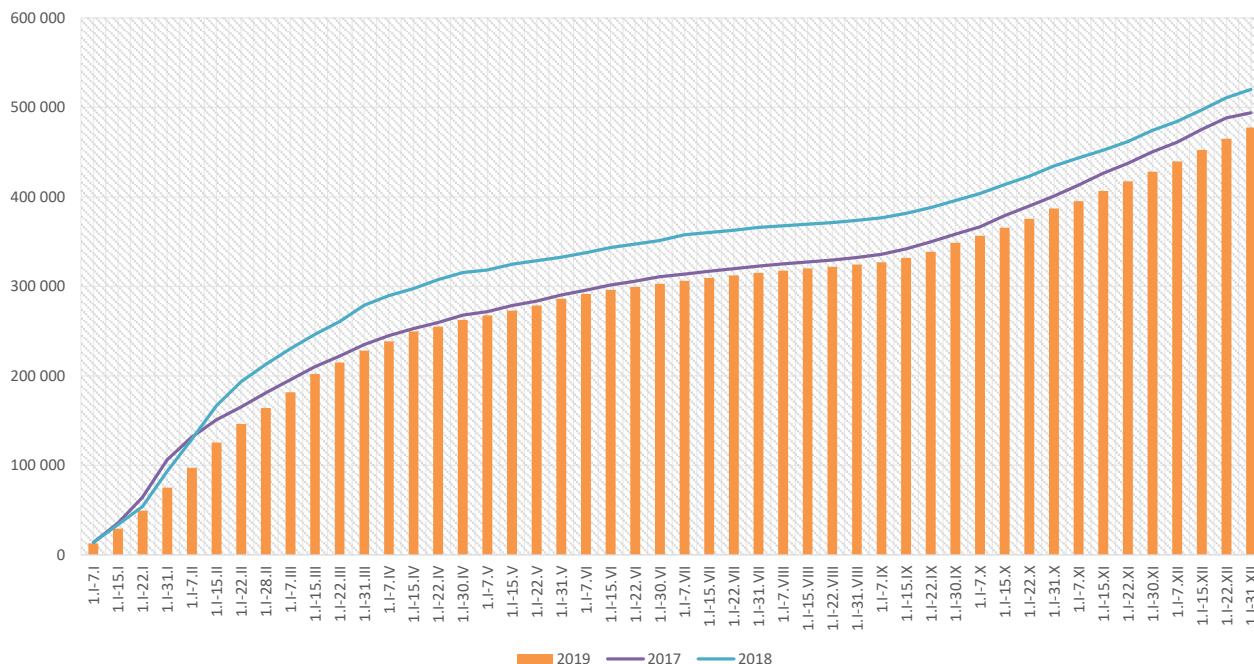
## Zapadalność <sup>1)</sup> na grypę i podejrzenia grypy w roku 2019 narastająco wg wieku



### Objaśnienia:

1) Przeciętna dzienna zapadalność na 100 tys. ludności wg stanu w dniu 31 grudnia 2018 r.

## Zachorowania i podejrzenia zachorowań na gripę w roku 2019 narastająco w porównaniu z poprzednimi latami



Skierowani do szpitala z powodu grypy lub podejrzenia grypy w okresie od 1 stycznia do 31 grudnia 2019 r. wg przyczyn i powiatów								
Powiat	Ogółem		Przyczyny skierowania do szpitala <sup>1)</sup>					
			objawy ze strony układu krążenia		objawy ze strony układu oddechowego		inne przyczyny	
	liczba	% <sup>2)</sup>	liczba	% <sup>3)</sup>	liczba	% <sup>3)</sup>	liczba	% <sup>3)</sup>
<b>MAŁOPOLSKA</b>	<b>1 874</b>	<b>0,39%</b>	<b>49</b>	<b>2,6%</b>	<b>1 445</b>	<b>77,1%</b>	<b>519</b>	<b>27,7%</b>
bocheński	206	0,44%			206	100,0%		
brzeski	115	0,42%	1	0,9%	98	85,2%	16	13,9%
chrzanowski	38	0,38%			38	100,0%		
dąbrowski	77	0,80%			77	100,0%		
gorlicki	22	0,18%			19	86,4%	3	13,6%
m. Kraków	482	0,47%	34	7,1%	390	80,9%	137	28,4%
krakowski	23	0,11%	2	8,7%	21	91,3%	6	26,1%
limanowski	4	0,23%	4	100,0%	4	100,0%		
miechowski	37	0,15%			37	100,0%		
myślenicki	33	0,08%			33	100,0%		
Nowy Sącz i nowosądecki	54	0,42%			54	100,0%		
nowotarski	42	0,57%	4	9,5%	38	90,5%	22	52,4%
olkuski	73	0,18%	1	1,4%	69	94,5%	3	4,1%
oświęcimski	19	1,37%			11	57,9%	8	42,1%
proszowicki	41	0,17%	1	2,4%	37	90,2%	3	7,3%
suski	18	0,12%	2	11,1%	10	55,6%	12	66,7%
Tarnów i tarnowski	373	0,96%			102	27,3%	292	78,3%
wadowicki	158	0,89%			158	100,0%		
wielicki	49	0,44%			37	75,5%	12	24,5%
tatrzański	10	0,07%			6	60,0%	5	50,0%

### Objaśnienia:

- 1) Jedna osoba może być wykazana w kilku rubrykach.
- 2) W stosunku do ogółu zgłoszonych zachorowań i podejrzeń zachorowań na gripę.
- 3) W stosunku do ogółu osób skierowanych do szpitala z powodu grypy lub podejrzenia grypy.

Zgony z powodu grypy i podejrzeń grypy w okresie od 1 stycznia do 31 grudnia 2019 r. wg wieku i powiatów					
Powiat	Ogółem	Wiek (ukończone lata)			
		0-4	5-14	15-64	65+
MAŁOPOLSKA	10	1	-	5	4
bocheński	-	-	-	-	-
brzeski	-	-	-	-	-
chrzanowski	-	-	-	-	-
dąbrowski	-	-	-	-	-
gorlicki	-	-	-	-	-
m. Kraków	4	-	-	3	1
krakowski	-	-	-	-	-
limanowski	-	-	-	-	-
miechowski	-	-	-	-	-
myślenicki	-	-	-	-	-
Nowy Sącz i nowosądecki	1	1	-	-	-
nowotarski	1	-	-	-	1
olkuski	-	-	-	-	-
oświęcimski	2	-	-	1	1
proszowicki	-	-	-	-	-
suski	-	-	-	-	-
Tarnów i tarnowski	-	-	-	-	-
wadowicki	2	-	-	1	1
wielicki	-	-	-	-	-
tatrzański	-	-	-	-	-

wykonął: Adrian Papis

#### Źródła danych:

Liczby zachorowań, podejrzeń zachorowań oraz zgonów: Dane z okresowych, zbiorczych „Meldunków o zachorowaniach i podejrzeniach zachorowań na grypę”, nadsyłanych do powiatowych stacji sanitarno-epidemiologicznych przez wszystkie jednostki ochrony zdrowia, do których zgłosili się chorzy, oraz dane ze zgłoszeń zgonów nadsyłanych do powiatowych i/lub wojewódzkich stacji sanitarno-epidemiologicznych przez lekarzy, przesyłane przez wojewódzkie stacje sanitarno-epidemiologiczne w formie zagregowanej do Zakładu Epidemiologii NIZP-PZH.

W "Meldunkach" - zgodnie z definicją grypy przyjętą na potrzeby nadzoru nad chorobami zakaźnymi w krajach Unii Europejskiej (Dz.U. L 262 z 27.9.2012) - wykazuje się grypę (rozpoznaną klinicznie i/lub laboratoryjnie) oraz wszystkie rozpoznane klinicznie zachorowania grypopodobne i ostre zakażenia dróg oddechowych spełniające kryteria definicji.