

Meldunki epidemiologiczne

Zachorowania i podejrzenia zachorowań na grypę w Małopolsce

Sekcja Budżetu Zadaniowego, Planowania i Analiz – Wojewódzka Stacja Sanitarno-Epidemiologiczna w Krakowie

Rok: 2020

Miesiąc: styczeń

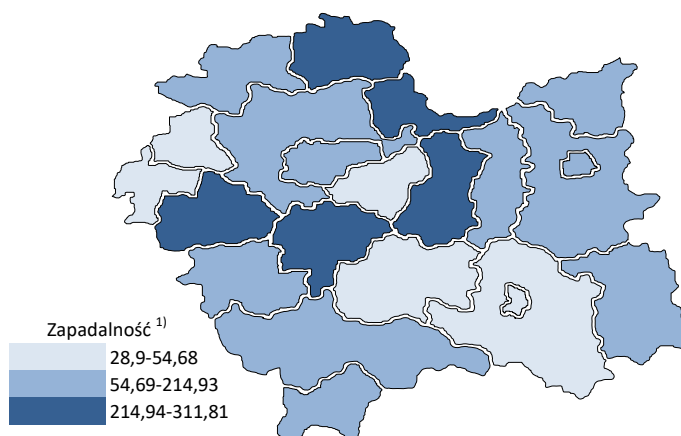
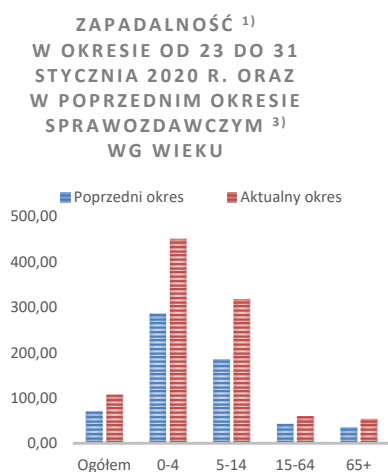
Numer: 1D (4)

Okres: 23-31 stycznia

Analiza za okres od 23 do 31 stycznia 2020 r.

Zachorowania i podejrzenia zachorowań na grypę w okresie od 23 do 31 stycznia 2020 r. wg wieku i powiatów

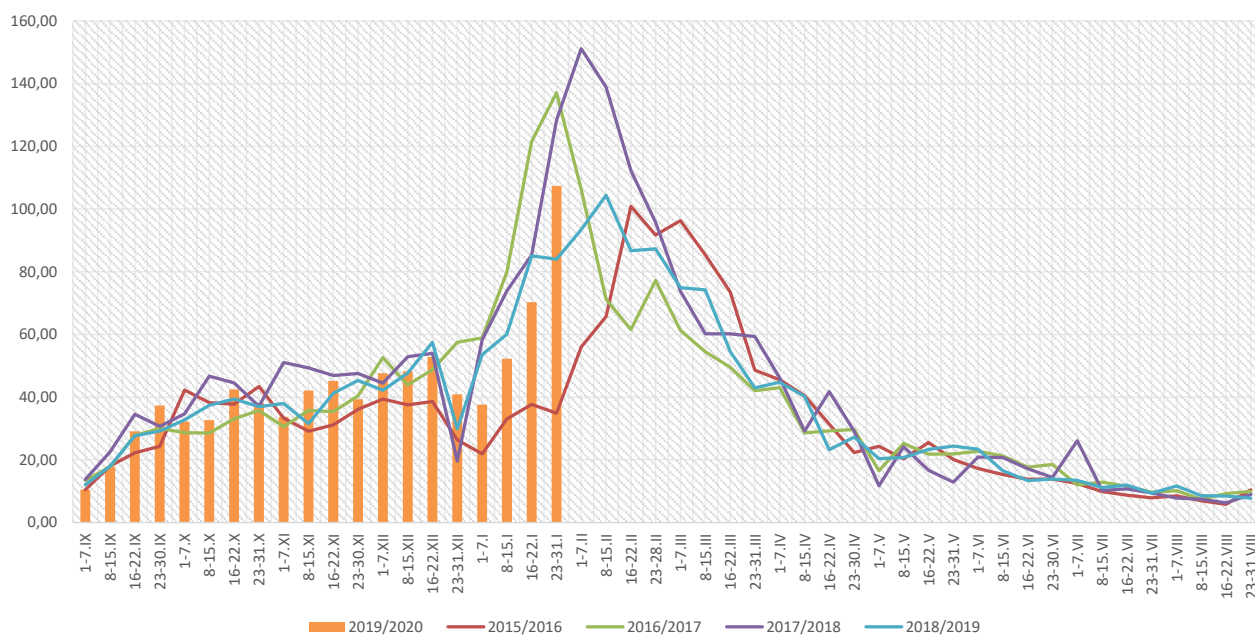
Powiat	Ogółem			Wiek (ukończone lata)							
	liczba	zapadalność ¹⁾	wzrost /spadek zapadalności ^{2,3)}	0-4		5-14		15-64		65+	
				liczba	zapadalność ¹⁾	liczba	zapadalność ¹⁾	liczba	zapadalność ¹⁾	liczba	zapadalność ¹⁾
MAŁOPOLSKA	32 915	107,41	37,16	7 451	449,21	10 366	317,28	12 307	59,83	2 791	54,22
bocheński	2 975	310,01	82,52	736	1 311,59	927	813,26	1 071	166,01	241	166,91
brzeski	1 548	184,67	115,34	300	688,56	338	357,60	640	112,03	270	209,50
chrzanowski	325	28,90	25,36	21	41,91	75	71,12	199	26,41	30	13,92
dąbrowski	327	61,35	38,67	117	440,83	88	163,95	101	27,29	21	25,39
gorlicki	1 372	139,94	90,24	328	654,77	365	332,12	543	82,08	136	85,60
m. Kraków	4 146	59,45	2,37	1 018	254,46	1 187	188,47	1 667	36,52	274	19,87
krakowski	1 479	59,07	32,57	275	207,54	342	119,50	697	41,13	165	42,24
limanowski	352	29,69	26,98	85	110,62	197	128,73	69	8,63	1	0,64
miechowski	1 134	257,42	43,78	224	1 092,10	279	651,53	499	173,00	132	148,72
myślenicki	3 512	306,63	131,62	1 002	1 448,52	1 235	888,57	1 091	139,68	184	117,84
Nowy Sącz i nowosądecki	1 292	47,81	25,16	291	180,47	343	105,19	548	29,93	110	28,65
nowotarski	1 478	85,68	14,20	281	305,89	426	216,10	541	45,94	230	89,04
olkuski	2 112	210,17	28,23	461	1 055,91	802	829,94	719	107,40	130	66,62
oświęcimski	756	54,68	45,75	152	229,81	336	239,89	234	25,33	34	13,45
proszowicki	1 217	311,81	88,14	219	1 166,51	370	940,33	508	193,20	120	173,32
suski	1 047	138,23	-0,96	207	518,72	370	427,93	367	71,67	103	86,55
Tarnów i tarnowski	2 918	104,56	29,28	790	594,02	1 108	389,86	860	45,33	160	33,57
wadowicki	3 144	218,22	130,50	566	720,13	908	561,74	1 333	136,60	337	150,02
wielicki	463	40,20	-10,03	106	156,74	179	127,14	153	19,62	25	15,31
tatrzański	1 318	214,93	80,12	272	839,97	491	738,83	467	113,80	88	84,60



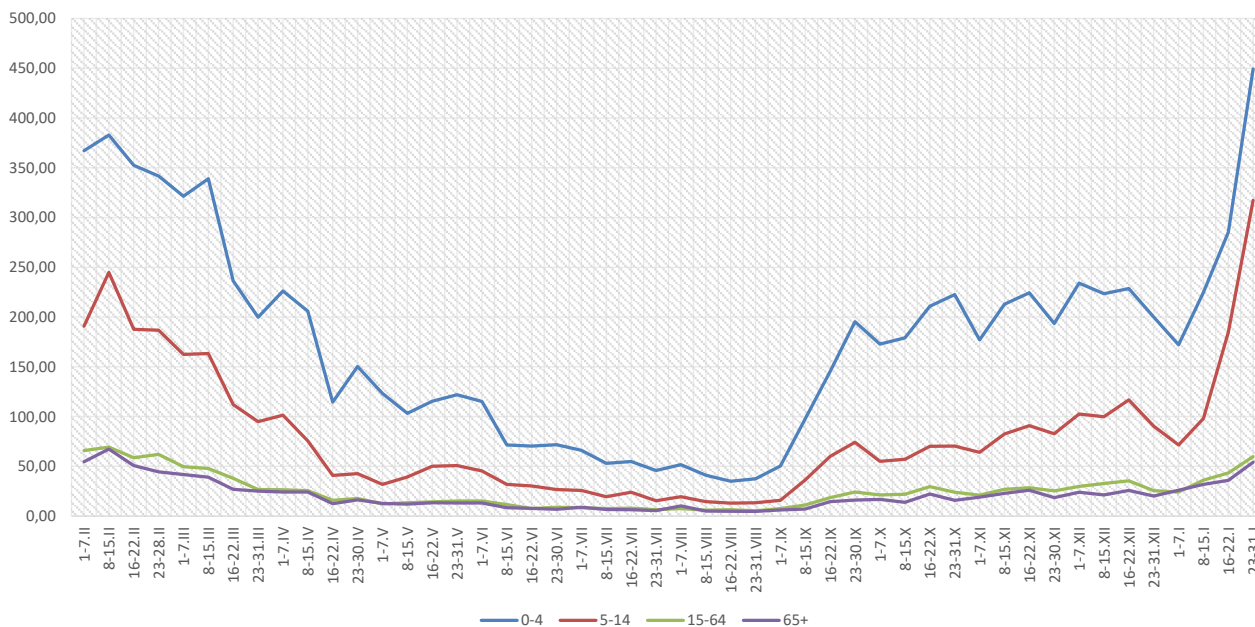
Objaśnienia:

- 1) Przeciętna dzienna zapadalność na 100 tys. ludności wg stanu w dniu 30 czerwca 2019 r.
- 2) Różnica w stosunku do poprzedniego okresu sprawozdawczego.
- 3) Okres od 16 do 22 stycznia 2020 r.

Zapadalność ¹⁾ na grypę i podejrzenia grypy w sezonie epidemicznym 2019/2020 w porównaniu z poprzednimi sezonami wg okresowych meldunków



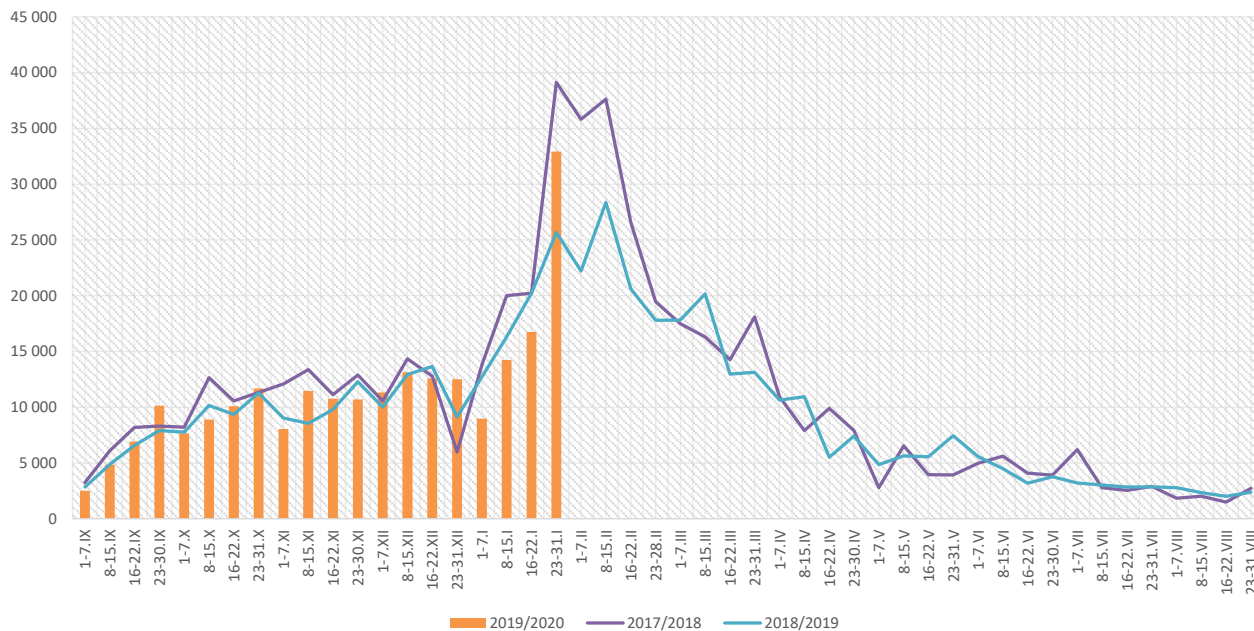
Zapadalność ¹⁾ na grypę i podejrzenia grypy w okresie od 1 lutego 2019 r. do 31 stycznia 2020 r. wg wieku i okresowych meldunków



Objaśnienia:

- 1) Przeciętna dzienna zapadalność na 100 tys. ludności, przy czym ludność wg stanu w dniu:
 - 30 czerwca 2018 r. dla meldunków z okresu do 31 października 2019 r.,
 - 31 grudnia 2018 r. dla meldunków z okresu od 1 listopada 2019 r. do 31 grudnia 2019 r.,
 - 30 czerwca 2019 r. dla meldunków z okresu od 1 stycznia 2020 r.

Zachorowania i podejrzenia zachorowań na grypę w sezonie epidemicznym 2019/2020 w porównaniu z poprzednimi sezonami wg okresowych meldunków



Skierowani do szpitala z powodu grypy lub podejrzenia grypy w okresie od 23 do 31 stycznia 2020 r. wg przyczyn i powiatów								
Powiat	Ogółem		Przyczyny skierowania do szpitala ¹⁾					
			objawy ze strony układu krążenia		objawy ze strony układu oddechowego		inne przyczyny	
	liczba	% ²⁾	liczba	% ³⁾	liczba	% ³⁾	liczba	% ³⁾
MAŁOPOLSKA	303	0,92%	9	3,0%	222	73,3%	95	31,4%
bocheński	18	0,61%			18	100,0%		
brzeski	2	0,13%			2	100,0%		
chrzanowski	68	20,92%			68	100,0%		
dąbrowski	4	1,22%			4	100,0%		
gorlicki	1	0,07%			1	100,0%		
m. Kraków	54	1,30%	8	14,8%	44	81,5%	15	27,8%
krakowski	4	0,27%	1	25,0%	2	50,0%	3	75,0%
limanowski								
miechowski	5	0,44%			5	100,0%		
myślenicki	4	0,11%			4	100,0%		
Nowy Sącz i nowosądecki	33	2,55%			3	9,1%	30	90,9%
nowotarski	10	0,68%			10	100,0%	8	80,0%
olkuski	3	0,14%			3	100,0%		
oświęcimski	3	0,40%			1	33,3%	2	66,7%
proszowicki	4	0,33%			4	100,0%		
suski	6	0,57%			2	33,3%	4	66,7%
Tarnów i tarnowski	33	1,13%					33	100,0%
wadowicki	37	1,18%			37	100,0%		
wielicki	3	0,65%			3	100,0%		
tatrzański	11	0,83%			11	100,0%		

Objaśnienia:

- 1) Jedna osoba może być wykazana w kilku rubrykach.
- 2) W stosunku do ogółu zgłoszonych zachorowań i podejrzeń zachorowań na grypę.
- 3) W stosunku do ogółu osób skierowanych do szpitala z powodu grypy lub podejrzenia grypy.

**Zgony z powodu grypy i podejrzeń grypy w okresie
od 23 do 31 stycznia 2020 r. wg wieku i powiatów**

Powiat	Ogółem	Wiek (ukończone lata)			
		0-4	5-14	15-64	65+
MAŁOPOLSKA	2	-	-	-	2
bocheński	-	-	-	-	-
brzeski	-	-	-	-	-
chrzanowski	-	-	-	-	-
dąbrowski	-	-	-	-	-
gorlicki	-	-	-	-	-
m. Kraków	2	-	-	-	2
krakowski	-	-	-	-	-
limanowski	-	-	-	-	-
miechowski	-	-	-	-	-
myślenicki	-	-	-	-	-
Nowy Sącz i nowosądecki	-	-	-	-	-
nowotarski	-	-	-	-	-
olkuski	-	-	-	-	-
oświęcimski	-	-	-	-	-
proszowicki	-	-	-	-	-
suski	-	-	-	-	-
Tarnów i tarnowski	-	-	-	-	-
wadowicki	-	-	-	-	-
wielicki	-	-	-	-	-
tatrzański	-	-	-	-	-

Źródła danych:

Liczby zachorowań, podejrzeń zachorowań oraz zgonów: Dane z okresowych, zbiorczych „Meldunków o zachorowaniach i podejrzeniach zachorowań na grypę”, nadsyłanych do powiatowych stacji sanitarno-epidemiologicznych przez wszystkie jednostki ochrony zdrowia, do których zgłosili się chorzy, oraz dane ze zgłoszeń zgonów nadsyłanych do powiatowych i/lub wojewódzkich stacji sanitarno-epidemiologicznych przez lekarzy, przesyłane przez wojewódzkie stacje sanitarno-epidemiologiczne w formie zagregowanej do Zakładu Epidemiologii NIZP-PZH.

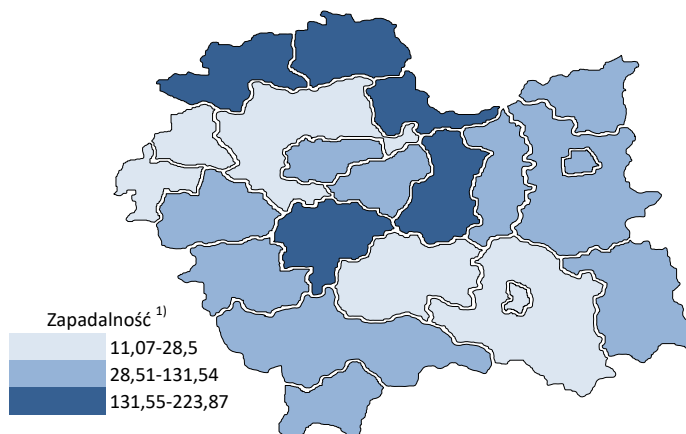
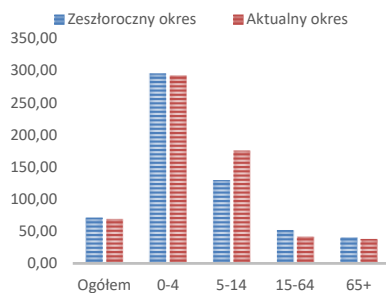
W "Meldunkach" - zgodnie z definicją grypy przyjętą na potrzeby nadzoru nad chorobami zakaźnymi w krajach Unii Europejskiej (Dz.U. L 262 z 27.9.2012) - wykazuje się grypę (rozpoznaną klinicznie i/lub laboratoryjnie) oraz wszystkie rozpoznane klinicznie zachorowania grypopodobne i ostre zakażenia dróg oddechowych spełniające kryteria definicji.

Analiza za okres od 1 stycznia do 31 stycznia 2020 r.

Zachorowania i podejrzenia zachorowań na grypę w okresie od 1 stycznia do 31 stycznia 2020 r. wg wieku i powiatów

Powiat	Ogółem		Wiek (ukończone lata)							
			0-4		5-14		15-64		65+	
	liczba	zapadalność ¹⁾	liczba	zapadalność ¹⁾	liczba	zapadalność ¹⁾	liczba	zapadalność ¹⁾	liczba	zapadalność ¹⁾
MAŁOPOLSKA	72 860	69,03	16 668	291,74	19 723	175,26	29 737	41,97	6 732	37,97
bocheński	6 290	190,29	1 564	809,17	1 642	418,22	2 489	112,01	595	119,64
brzeski	3 798	131,54	718	478,44	727	223,31	1 785	90,71	568	127,95
chrzanowski	659	17,02	71	41,14	121	33,31	403	15,53	64	8,62
dąbrowski	872	47,49	266	290,97	186	100,60	346	27,14	74	25,97
gorlicki	2 072	61,35	478	277,03	559	147,67	854	37,48	181	33,07
m. Kraków	12 090	50,33	2 789	202,40	2 739	126,26	5 717	36,36	845	17,79
krakowski	2 458	28,50	448	98,16	549	55,69	1 144	19,60	317	23,56
limanowski	452	11,07	106	40,05	229	43,44	91	3,30	26	4,84
miechowski	2 943	193,95	545	771,42	685	464,41	1 316	132,46	397	129,86
myślenicki	8 832	223,87	2 539	1 065,62	2 687	561,27	3 019	112,22	587	109,14
Nowy Sącz i nowosądecki	2 258	24,26	486	87,51	532	47,37	1 031	16,35	209	15,80
nowotarski	2 798	47,09	553	174,77	807	118,85	1 085	26,75	353	39,67
olkuski	4 941	142,75	1 155	768,05	1 498	450,06	1 886	81,79	402	59,81
oświęcimski	869	18,25	172	75,50	391	81,04	271	8,52	35	4,02
proszowicki	2 959	220,10	552	853,62	807	595,43	1 295	142,98	305	127,89
suski	2 734	104,79	541	393,59	770	258,55	1 051	59,59	372	90,75
Tarnów i tarnowski	5 908	61,46	1 535	335,09	1 899	193,99	2 041	31,24	433	26,38
wadowicki	5 398	108,78	1 137	419,99	1 562	280,55	2 137	63,58	562	72,64
wielicki	1 767	44,54	430	184,60	421	86,82	717	26,69	199	35,37
tatrzański	2 762	130,77	583	522,69	912	398,42	1 059	74,92	208	58,06

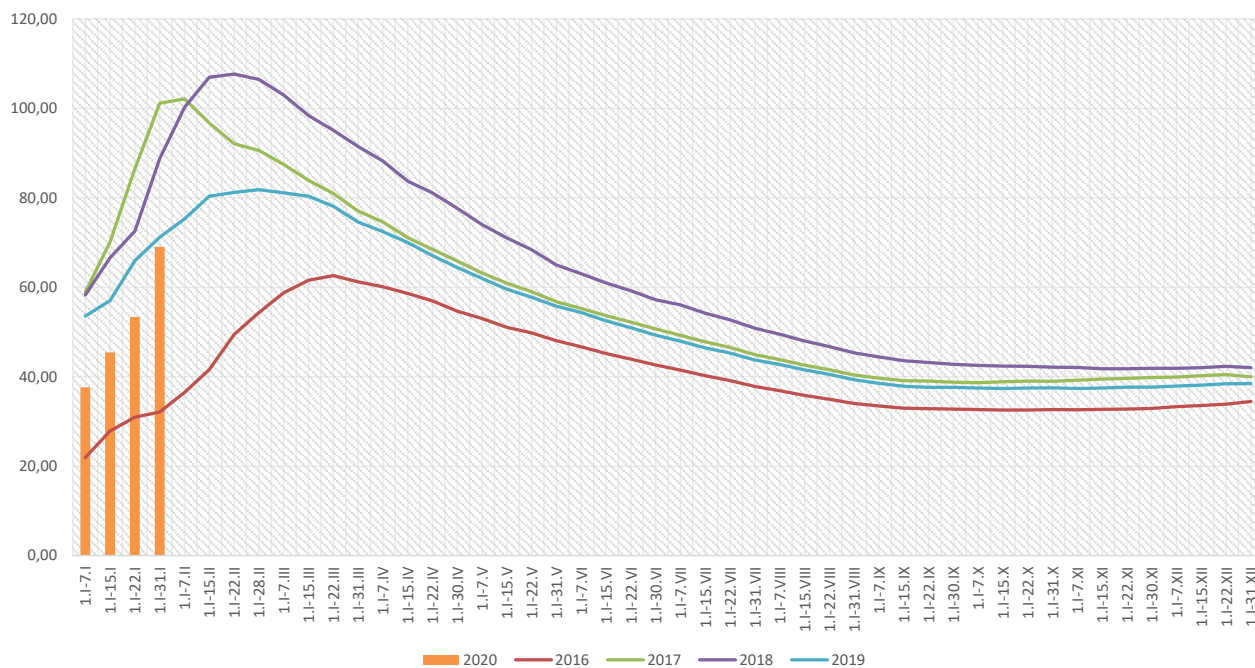
ZAPADALNOŚĆ¹⁾ W OKRESIE OD 1 STYCZNIA DO 31 STYCZNIA 2020 R. ORAZ W ANALOGICZNYM OKRESIE ROKU POPRIEDNIEGO WG WIEKU



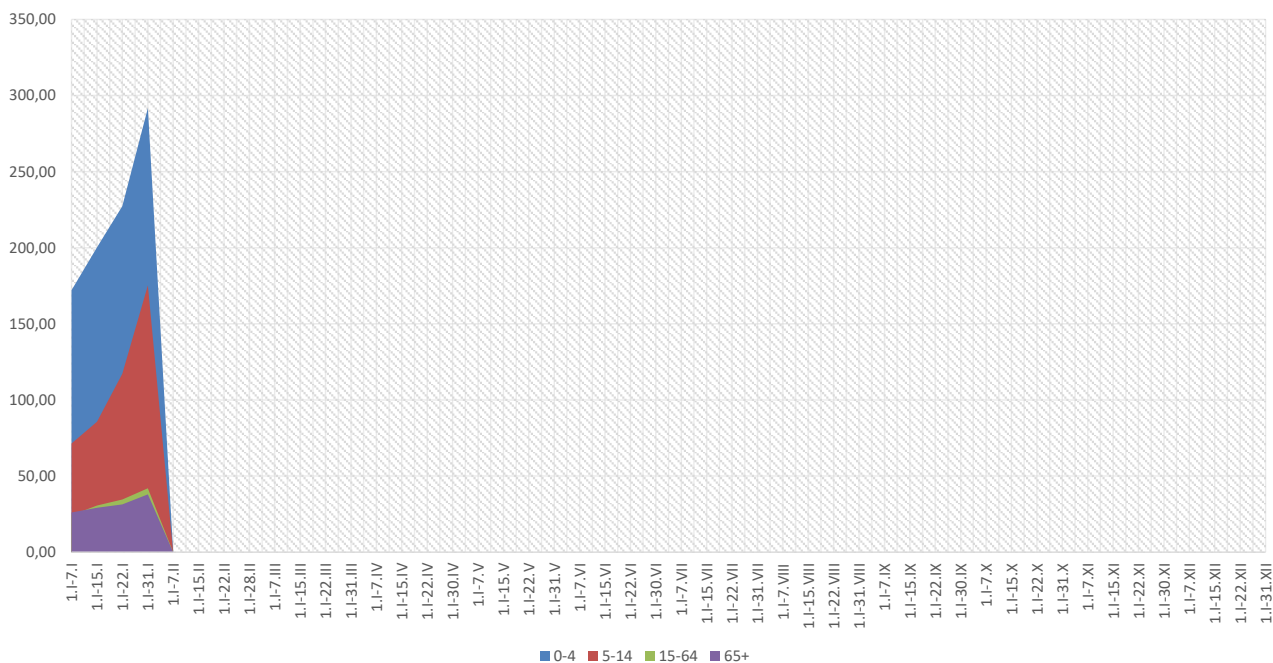
Objaśnienia:

1) Przeciętna dzienna zapadalność na 100 tys. ludności wg stanu w dniu 30 czerwca 2019 r.

Zapadalność ¹⁾ na grypę i podejrzenia grypy w roku 2020 narastająco w porównaniu z poprzednimi latami



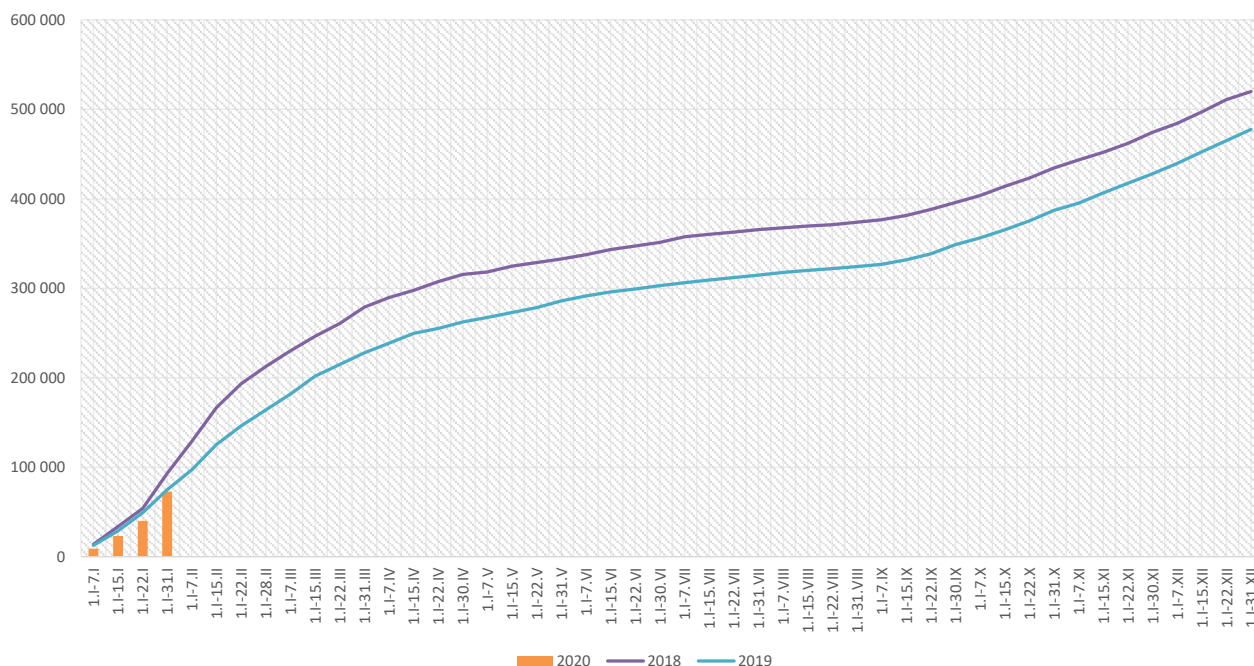
Zapadalność ¹⁾ na grypę i podejrzenia grypy w roku 2020 narastająco wg wieku



Objaśnienia:

1) Przeciętna dzienna zapadalność na 100 tys. ludności wg stanu w dniu 30 czerwca 2019 r.

Zachorowania i podejrzenia zachorowań na gripę w roku 2020 narastająco w porównaniu z poprzednimi latami



Skierowani do szpitala z powodu grypy lub podejrzenia grypy w okresie od 1 stycznia do 31 stycznia 2020 r. wg przyczyn i powiatów								
Powiat	Ogółem		Przyczyny skierowania do szpitala ¹⁾					
			objawy ze strony układu krążenia		objawy ze strony układu oddechowego		inne przyczyny	
	liczba	% ²⁾	liczba	% ³⁾	liczba	% ³⁾	liczba	% ³⁾
MAŁOPOLSKA	447	0,61%	10	2,2%	329	73,6%	142	31,8%
bocheński	37	0,59%			37	100,0%		
brzeski	25	0,66%			25	100,0%		
chrzanowski	68	10,32%			68	100,0%		
dąbrowski	4	0,46%			4	100,0%		
gorlicki	2	0,10%			2	100,0%		
m. Kraków	76	0,63%	9	11,8%	65	85,5%	19	25,0%
krakowski	5	0,20%	1	20,0%	3	60,0%	3	60,0%
limanowski								
miechowski	7	0,24%			7	100,0%		
myślenicki	6	0,07%			6	100,0%		
Nowy Sącz i nowosądecki	37	1,64%			7	18,9%	30	81,1%
nowotarski	16	0,57%			16	100,0%	12	75,0%
olkuski	8	0,16%			8	100,0%		
oświęcimski	7	0,81%			1	14,3%	6	85,7%
proszowicki	9	0,30%			9	100,0%		
suski	9	0,33%			5	55,6%	7	77,8%
Tarnów i tarnowski	64	1,08%					64	100,0%
wadowicki	45	0,83%			45	100,0%		
wielicki	10	0,57%			9	90,0%	1	10,0%
tatrzański	12	0,43%			12	100,0%		

Objaśnienia:

- 1) Jedna osoba może być wykazana w kilku rubrykach.
- 2) W stosunku do ogółu zgłoszonych zachorowań i podejrzeń zachorowań na gripę.
- 3) W stosunku do ogółu osób skierowanych do szpitala z powodu grypy lub podejrzenia grypy.

Zgony z powodu grypy i podejrzeń grypy w okresie od 1 stycznia do 31 stycznia 2020 r. wg wieku i powiatów					
Powiat	Ogółem	Wiek (ukończone lata)			
		0-4	5-14	15-64	65+
MAŁOPOLSKA	2	-	-	-	2
bocheński	-	-	-	-	-
brzeski	-	-	-	-	-
chrzanowski	-	-	-	-	-
dąbrowski	-	-	-	-	-
gorlicki	-	-	-	-	-
m. Kraków	2	-	-	-	2
krakowski	-	-	-	-	-
limanowski	-	-	-	-	-
miechowski	-	-	-	-	-
myślenicki	-	-	-	-	-
Nowy Sącz i nowosądecki	-	-	-	-	-
nowotarski	-	-	-	-	-
olkuski	-	-	-	-	-
oświęcimski	-	-	-	-	-
proszowicki	-	-	-	-	-
suski	-	-	-	-	-
Tarnów i tarnowski	-	-	-	-	-
wadowicki	-	-	-	-	-
wielicki	-	-	-	-	-
tatrzański	-	-	-	-	-

wykonał: Adrian Papis

Źródła danych:

Liczby zachorowań, podejrzeń zachorowań oraz zgonów: Dane z okresowych, zbiorczych „Meldunków o zachorowaniach i podejrzaniach zachorowań na grypę”, nadsyłanych do powiatowych stacji sanitarno-epidemiologicznych przez wszystkie jednostki ochrony zdrowia, do których zgłosili się chorzy, oraz dane ze zgłoszeń zgonów nadsyłanych do powiatowych i/lub wojewódzkich stacji sanitarno-epidemiologicznych przez lekarzy, przesyłane przez wojewódzkie stacje sanitarno-epidemiologiczne w formie zagregowanej do Zakładu Epidemiologii NIZP-PZH.

W "Meldunkach" - zgodnie z definicją grypy przyjętą na potrzeby nadzoru nad chorobami zakaźnymi w krajach Unii Europejskiej (Dz.U. L 262 z 27.9.2012) - wykazuje się grypę (rozpoznaną klinicznie i/lub laboratoryjnie) oraz wszystkie rozpoznane klinicznie zachorowania grypopodobne i ostre zakażenia dróg oddechowych spełniające kryteria definicji.