

Meldunki epidemiologiczne

Zachorowania i podejrzenia zachorowań na grypę w Małopolsce

Sekcja Budżetu Zadaniowego, Planowania i Analiz – Wojewódzka Stacja Sanitarno-Epidemiologiczna w Krakowie

Rok: 2020

Miesiąc: luty

Numer: 2A (5)

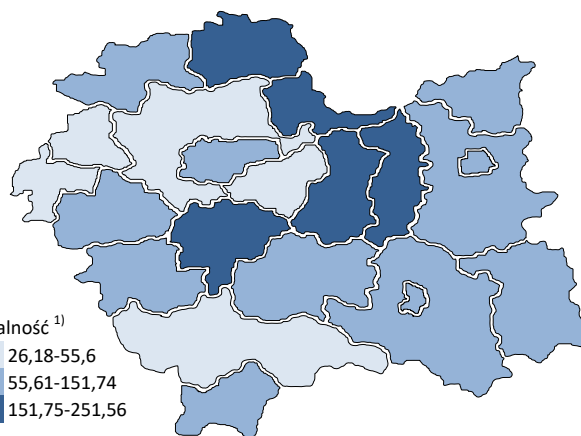
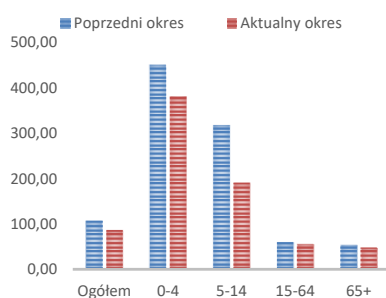
Okres: 1-7 lutego

Analiza za okres od 1 do 7 lutego 2020 r.

Zachorowania i podejrzenia zachorowań na grypę w okresie od 1 do 7 lutego 2020 r. wg wieku i powiatów

Powiat	Ogółem			Wiek (ukończone lata)							
	liczba	zapadalność ¹⁾	wzrost /spadek zapadalności ^{2,3)}	0-4		5-14		15-64		65+	
				liczba	zapadalność ¹⁾	liczba	zapadalność ¹⁾	liczba	zapadalność ¹⁾	liczba	zapadalność ¹⁾
MAŁOPOLSKA	20 638	86,59	-20,82	4 913	380,82	4 850	190,86	8 946	55,92	1 929	48,18
bocheński	1 298	173,91	-136,11	363	831,71	270	304,55	547	109,01	118	105,07
brzeski	1 363	209,06	24,39	290	855,79	259	352,31	618	139,09	196	195,53
chrzanowski	229	26,18	-2,72	40	102,65	69	84,13	97	16,55	23	13,73
dąbrowski	251	60,54	-0,80	92	445,67	25	59,88	113	39,25	21	32,64
gorlicki	744	97,57	-42,37	139	356,76	206	241,00	320	62,19	79	63,93
m. Kraków	3 121	57,54	-1,91	667	214,36	417	85,13	1 856	52,28	181	16,87
krakowski	831	42,67	-16,40	121	117,41	182	81,76	422	32,02	106	34,89
limanowski	520	56,39	26,70	239	399,89	173	145,34	95	15,27	13	10,71
miechowski	857	250,12	-7,30	166	1 040,56	148	444,36	415	184,98	128	185,42
myślenicki	2 241	251,56	-55,07	662	1 230,44	651	602,21	776	127,74	152	125,16
Nowy Sącz i nowosądecki	1 401	66,66	18,85	329	262,34	405	159,69	555	38,97	112	37,50
nowotarski	746	55,60	-30,08	148	207,14	180	117,40	325	35,48	93	46,29
olkuski	1 186	151,74	-58,43	285	839,30	290	385,85	491	94,30	120	79,07
oświęcimski	552	51,33	-3,35	137	266,31	274	251,51	127	17,68	14	7,12
proszowicki	687	226,31	-85,50	131	897,14	156	509,74	332	162,34	68	126,27
suski	890	151,07	12,84	180	579,93	214	318,22	358	89,89	138	149,09
Tarnów i tarnowski	1 669	76,89	-27,67	427	412,80	419	189,55	686	46,49	137	36,96
wadowicki	1 017	90,76	-127,47	281	459,67	239	190,10	400	52,70	97	55,52
wielicki	461	51,46	11,26	69	131,18	132	120,55	175	28,85	85	66,91
tatrzański	574	120,35	-94,58	147	583,66	141	272,79	238	74,57	48	59,33

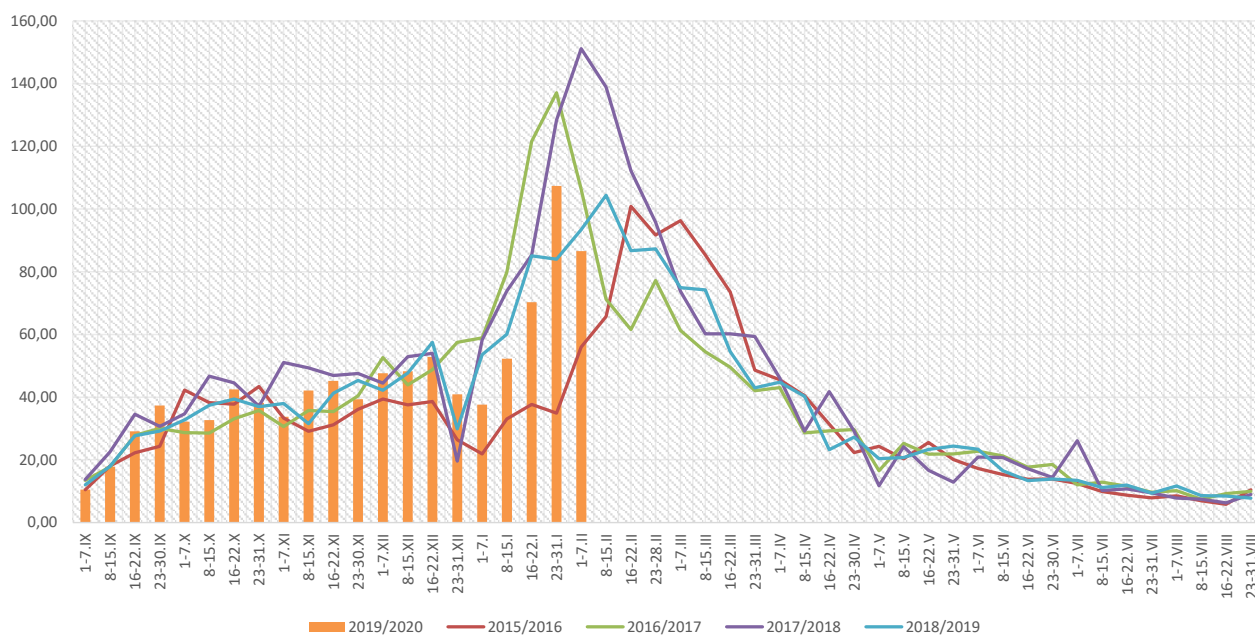
ZAPADALNOŚĆ¹⁾
W OKRESIE OD 1 DO 7 LUTEGO
2020 R. ORAZ
W POPRZEDNIM OKRESIE
SPRAWOZDAWCZYM³⁾
WG WIEKU



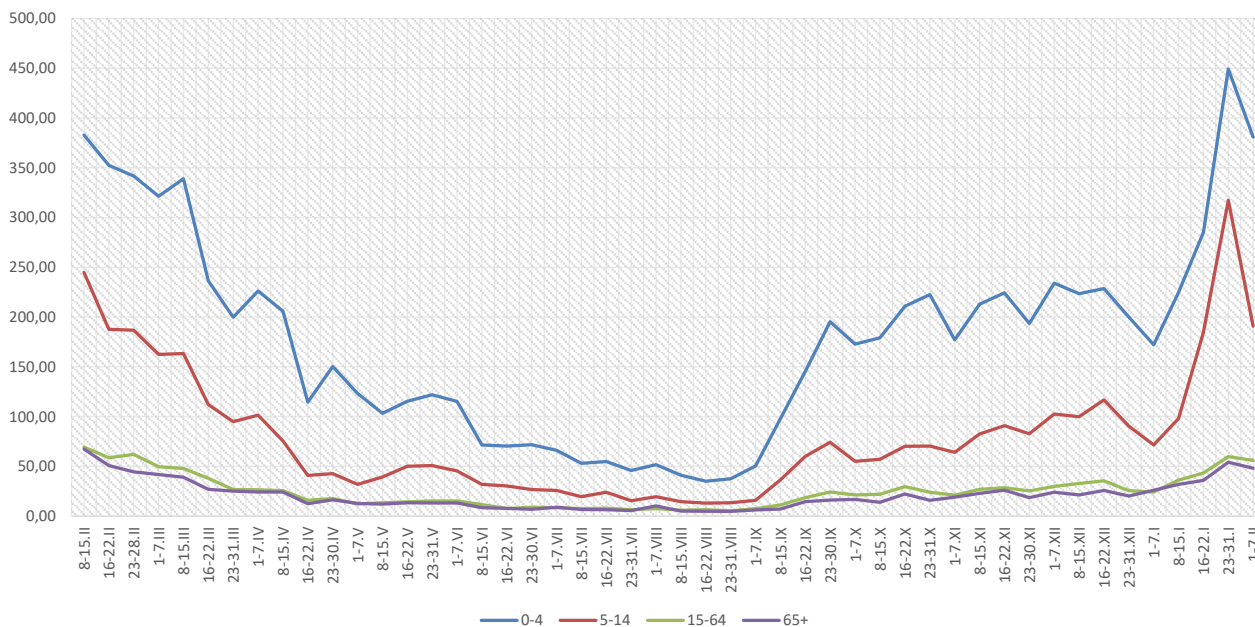
Objaśnienia:

- 1) Przeciętna dzienna zapadalność na 100 tys. ludności wg stanu w dniu 30 czerwca 2019 r.
- 2) Różnica w stosunku do poprzedniego okresu sprawozdawczego.
- 3) Okres od 23 do 31 stycznia 2020 r.

Zapadalność ¹⁾ na grypę i podejrzenia grypy w sezonie epidemicznym 2019/2020 w porównaniu z poprzednimi sezonami wg okresowych meldunków



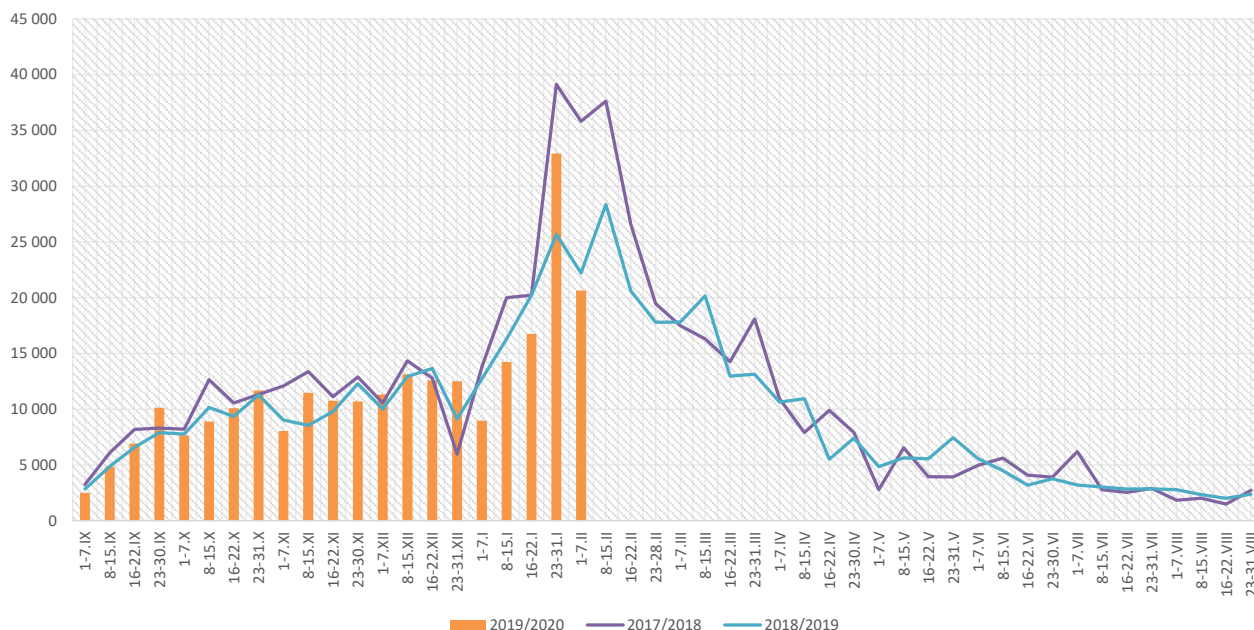
Zapadalność ¹⁾ na grypę i podejrzenia grypy w okresie od 8 lutego 2019 r. do 7 lutego 2020 r. wg wieku i okresowych meldunków



Objaśnienia:

- 1) Przeciętna dzienna zapadalność na 100 tys. ludności, przy czym ludność wg stanu w dniu:
 - 30 czerwca 2018 r. dla meldunków z okresu do 31 października 2019 r.,
 - 31 grudnia 2018 r. dla meldunków z okresu od 1 listopada 2019 r. do 31 grudnia 2019 r.,
 - 30 czerwca 2019 r. dla meldunków z okresu od 1 stycznia 2020 r.

Zachorowania i podejrzenia zachorowań na grypę w sezonie epidemicznym 2019/2020 w porównaniu z poprzednimi sezonami wg okresowych meldunków



Skierowani do szpitala z powodu grypy lub podejrzenia grypy w okresie od 1 do 7 lutego 2020 r. wg przyczyn i powiatów								
Powiat	Ogółem		Przyczyny skierowania do szpitala ¹⁾					
			objawy ze strony układu krążenia		objawy ze strony układu oddechowego		inne przyczyny	
	liczba	% ²⁾	liczba	% ³⁾	liczba	% ³⁾	liczba	% ³⁾
MAŁOPOLSKA	142	0,69%	11	7,7%	124	87,3%	33	23,2%
bocheński	17	1,31%	1	5,9%	17	100,0%		
brzeski	7	0,51%	2	28,6%	7	100,0%		
chrzanowski								
dąbrowski								
gorlicki	2	0,27%			2	100,0%		
m. Kraków	41	1,31%	3	7,3%	41	100,0%	7	17,1%
krakowski	9	1,08%	5	55,6%	9	100,0%	4	44,4%
limanowski	5	0,96%			5	100,0%		
miechowski								
myślenicki	3	0,13%			3	100,0%		
Nowy Sącz i nowosądecki	3	0,21%			3	100,0%		
nowotarski	4	0,54%			4	100,0%	4	100,0%
olkuski	1	0,08%			1	100,0%		
oświęcimski								
proszowicki	3	0,44%			3	100,0%		
suski	3	0,34%			1	33,3%	2	66,7%
Tarnów i tarnowski	16	0,96%					16	100,0%
wadowicki	19	1,87%			19	100,0%		
wielicki	6	1,30%			6	100,0%		
tatrzański	3	0,52%			3	100,0%		

Objaśnienia:

- 1) Jedna osoba może być wykazana w kilku rubrykach.
- 2) W stosunku do ogółu zgłoszonych zachorowań i podejrzeń zachorowań na grypę.
- 3) W stosunku do ogółu osób skierowanych do szpitala z powodu grypy lub podejrzenia grypy.

**Zgony z powodu grypy i podejrzeń grypy w okresie
od 1 do 7 lutego 2020 r. wg wieku i powiatów**

Powiat	Ogółem	Wiek (ukończone lata)			
		0-4	5-14	15-64	65+
MAŁOPOLSKA	-	-	-	-	-
bocheński	-	-	-	-	-
brzeski	-	-	-	-	-
chrzanowski	-	-	-	-	-
dąbrowski	-	-	-	-	-
gorlicki	-	-	-	-	-
m. Kraków	-	-	-	-	-
krakowski	-	-	-	-	-
limanowski	-	-	-	-	-
miechowski	-	-	-	-	-
myślenicki	-	-	-	-	-
Nowy Sącz i nowosądecki	-	-	-	-	-
nowotarski	-	-	-	-	-
olkuski	-	-	-	-	-
oświęcimski	-	-	-	-	-
proszowicki	-	-	-	-	-
suski	-	-	-	-	-
Tarnów i tarnowski	-	-	-	-	-
wadowicki	-	-	-	-	-
wielicki	-	-	-	-	-
tatrzański	-	-	-	-	-

Źródła danych:

Liczby zachorowań, podejrzeń zachorowań oraz zgonów: Dane z okresowych, zbiorczych „Meldunków o zachorowaniach i podejrzeniach zachorowań na grypę”, nadsyłanych do powiatowych stacji sanitarno-epidemiologicznych przez wszystkie jednostki ochrony zdrowia, do których zgłosili się chorzy, oraz dane ze zgłoszeń zgonów nadsyłanych do powiatowych i/lub wojewódzkich stacji sanitarno-epidemiologicznych przez lekarzy, przesyłane przez wojewódzkie stacje sanitarno-epidemiologiczne w formie zagregowanej do Zakładu Epidemiologii NIZP-PZH.

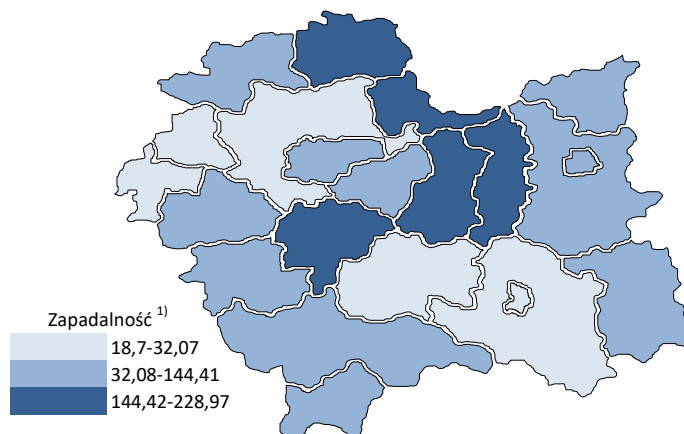
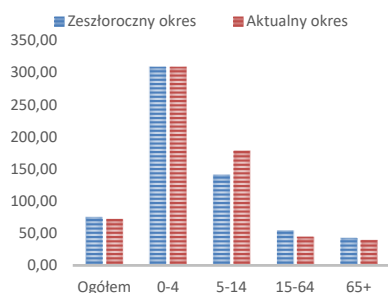
W "Meldunkach" - zgodnie z definicją grypy przyjętą na potrzeby nadzoru nad chorobami zakaźnymi w krajach Unii Europejskiej (Dz.U. L 262 z 27.9.2012) - wykazuje się grypę (rozpoznaną klinicznie i/lub laboratoryjnie) oraz wszystkie rozpoznane klinicznie zachorowania grypopodobne i ostre zakażenia dróg oddechowych spełniające kryteria definicji.

Analiza za okres od 1 stycznia do 7 lutego 2020 r.

Zachorowania i podejrzenia zachorowań na gripę w okresie od 1 stycznia do 7 lutego 2020 r. wg wieku i powiatów

Powiat	Ogółem		Wiek (ukończone lata)							
			0-4		5-14		15-64		65+	
	liczba	zapadalność ¹⁾	liczba	zapadalność ¹⁾	liczba	zapadalność ¹⁾	liczba	zapadalność ¹⁾	liczba	zapadalność ¹⁾
MAŁOPOLSKA	93 498	72,26	21 581	308,15	24 573	178,13	38 683	44,54	8 661	39,85
bocheński	7 588	187,28	1 927	813,32	1 912	397,28	3 036	111,46	713	116,96
brzeski	5 161	145,82	1 008	547,95	986	247,07	2 403	99,62	764	140,40
chrzanowski	888	18,70	111	52,47	190	42,67	500	15,72	87	9,56
dąbrowski	1 123	49,90	358	319,47	211	93,10	459	29,37	95	27,20
gorlicki	2 816	68,03	617	291,71	765	164,86	1 174	42,03	260	38,76
m. Kraków	15 211	51,66	3 456	204,60	3 156	118,69	7 573	39,29	1 026	17,62
krakowski	3 289	31,11	569	101,70	731	60,50	1 566	21,89	423	25,64
limanowski	972	19,42	345	106,34	402	62,21	186	5,51	39	5,92
miechowski	3 800	204,30	711	821,00	833	460,72	1 731	142,13	525	140,09
myślenicki	11 073	228,97	3 201	1 095,98	3 338	568,82	3 795	115,08	739	112,10
Nowy Sącz i nowosądecki	3 659	32,07	815	119,71	937	68,06	1 586	20,52	321	19,80
nowotarski	3 544	48,66	701	180,73	987	118,59	1 410	28,36	446	40,89
olkuski	6 127	144,41	1 440	781,17	1 788	438,23	2 377	84,09	522	63,36
oświęcimski	1 421	24,34	309	110,65	665	112,45	398	10,21	49	4,59
proszowicki	3 646	221,25	683	861,63	963	579,65	1 627	146,55	373	127,59
suski	3 624	113,32	721	427,91	984	269,54	1 409	65,17	510	101,50
Tarnów i tarnowski	7 577	64,30	1 962	349,41	2 318	193,17	2 727	34,05	570	28,33
wadowicki	6 415	105,46	1 418	427,30	1 801	263,89	2 537	61,57	659	69,48
wielicki	2 228	45,82	499	174,76	553	93,03	892	27,09	284	41,18
tatrzański	3 336	128,85	730	533,92	1 053	375,28	1 297	74,86	256	58,29

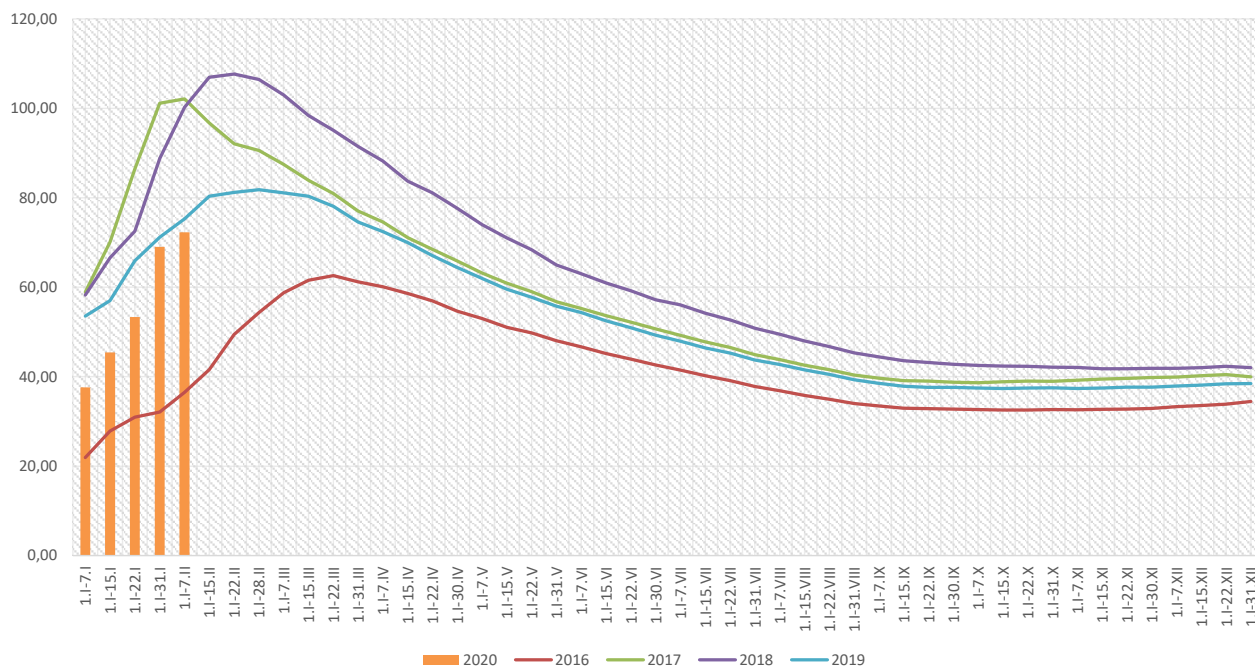
ZAPADALNOŚĆ¹⁾
W OKRESIE OD 1 STYCZNIA
DO 7 LUTEGO 2020 R.
ORAZ W ANALOGICZNYM
OKRESIE ROKU
POPRIEDZNIEGO WG WIEKU



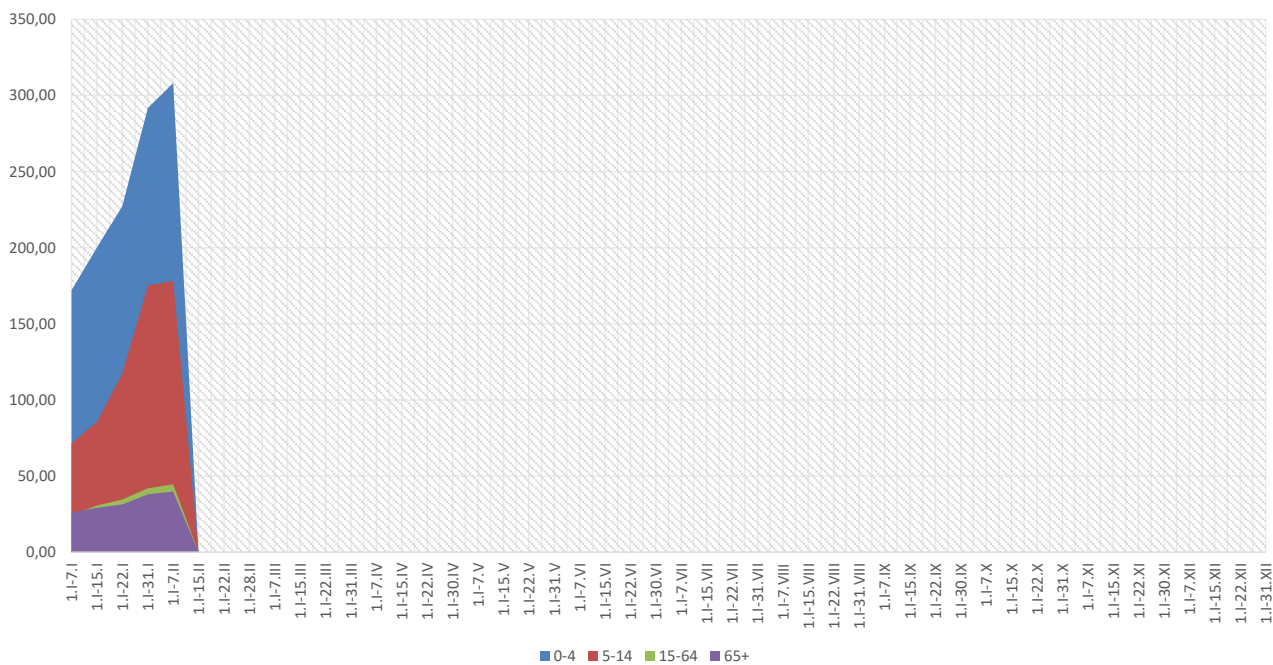
Objaśnienia:

1) Przeciętna dzienna zapadalność na 100 tys. ludności wg stanu w dniu 30 czerwca 2019 r.

Zapadalność ¹⁾ na grypę i podejrzenia grypy w roku 2020 narastająco w porównaniu z poprzednimi latami



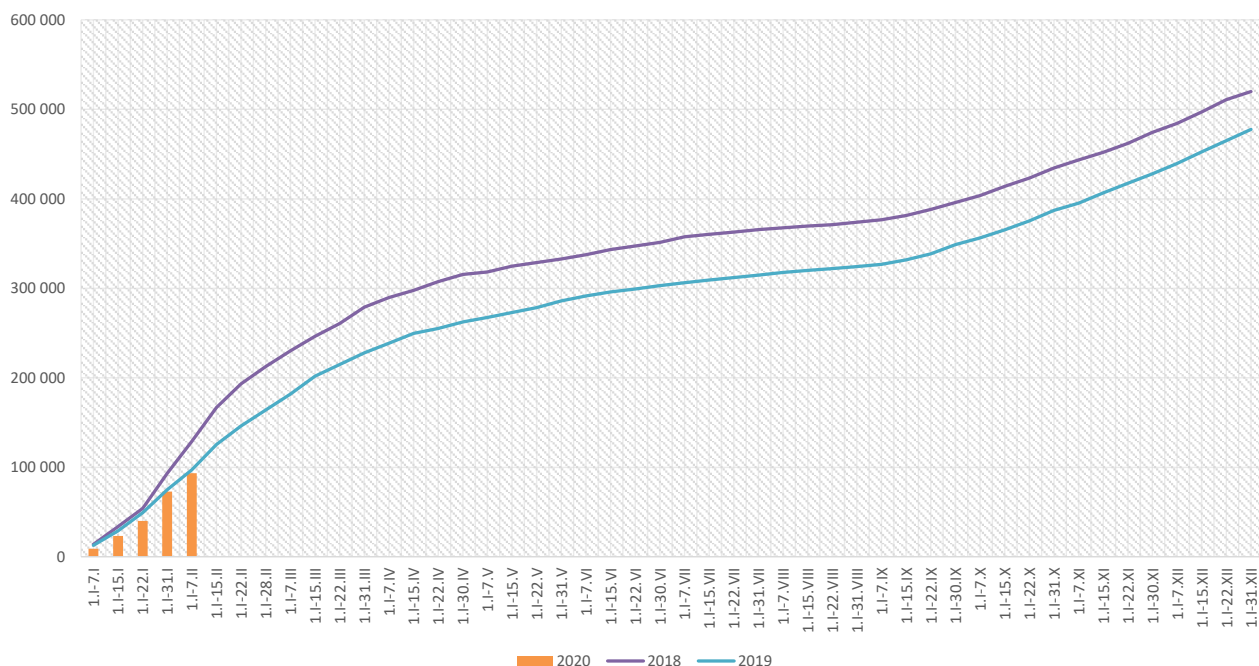
Zapadalność ¹⁾ na grypę i podejrzenia grypy w roku 2020 narastająco wg wieku



Objaśnienia:

1) Przeciętna dzienna zapadalność na 100 tys. ludności wg stanu w dniu 30 czerwca 2019 r.

Zachorowania i podejrzenia zachorowań na gripę w roku 2020 narastająco w porównaniu z poprzednimi latami



Skierowani do szpitala z powodu grypy lub podejrzenia grypy w okresie od 1 stycznia do 7 lutego 2020 r. wg przyczyn i powiatów								
Powiat	Ogółem		Przyczyny skierowania do szpitala ¹⁾					
			objawy ze strony układu krążenia		objawy ze strony układu oddechowego		inne przyczyny	
	liczba	% ²⁾	liczba	% ³⁾	liczba	% ³⁾	liczba	% ³⁾
MAŁOPOLSKA	589	0,63%	21	3,6%	453	76,9%	175	29,7%
bocheński	54	0,71%	1	1,9%	54	100,0%		
brzeski	32	0,62%	2	6,3%	32	100,0%		
chrzanowski	68	7,66%			68	100,0%		
dąbrowski	4	0,36%			4	100,0%		
gorlicki	4	0,14%			4	100,0%		
m. Kraków	117	0,77%	12	10,3%	106	90,6%	26	22,2%
krakowski	14	0,43%	6	42,9%	12	85,7%	7	50,0%
limanowski	5	0,51%			5	100,0%		
miechowski	7	0,18%			7	100,0%		
myślenicki	9	0,08%			9	100,0%		
Nowy Sącz i nowosądecki	40	1,09%			10	25,0%	30	75,0%
nowotarski	20	0,56%			20	100,0%	16	80,0%
olkuski	9	0,15%			9	100,0%		
oświęcimski	7	0,49%			1	14,3%	6	85,7%
proszowicki	12	0,33%			12	100,0%		
suski	12	0,33%			6	50,0%	9	75,0%
Tarnów i tarnowski	80	1,06%					80	100,0%
wadowicki	64	1,00%			64	100,0%		
wielicki	16	0,72%			15	93,8%	1	6,3%
tatrzański	15	0,45%			15	100,0%		

Objaśnienia:

1) Jedna osoba może być wykazana w kilku rubrykach.

2) W stosunku do ogółu zgłoszonych zachorowań i podejrzeń zachorowań na gripę.

3) W stosunku do ogółu osób skierowanych do szpitala z powodu grypy lub podejrzenia grypy.

Zgony z powodu grypy i podejrzeń grypy w okresie od 1 stycznia do 7 lutego 2020 r. wg wieku i powiatów					
Powiat	Ogółem	Wiek (ukończone lata)			
		0-4	5-14	15-64	65+
MAŁOPOLSKA	2	-	-	-	2
bocheński	-	-	-	-	-
brzeski	-	-	-	-	-
chrzanowski	-	-	-	-	-
dąbrowski	-	-	-	-	-
gorlicki	-	-	-	-	-
m. Kraków	2	-	-	-	2
krakowski	-	-	-	-	-
limanowski	-	-	-	-	-
miechowski	-	-	-	-	-
myślenicki	-	-	-	-	-
Nowy Sącz i nowosądecki	-	-	-	-	-
nowotarski	-	-	-	-	-
olkuski	-	-	-	-	-
oświęcimski	-	-	-	-	-
proszowicki	-	-	-	-	-
suski	-	-	-	-	-
Tarnów i tarnowski	-	-	-	-	-
wadowicki	-	-	-	-	-
wielicki	-	-	-	-	-
tatrzański	-	-	-	-	-

wykonął: Adrian Papis

Źródła danych:

Liczby zachorowań, podejrzeń zachorowań oraz zgonów: Dane z okresowych, zbiorczych „Meldunków o zachorowaniach i podejrzeniach zachorowań na grypę”, nadsyłanych do powiatowych stacji sanitarno-epidemiologicznych przez wszystkie jednostki ochrony zdrowia, do których zgłosili się chorzy, oraz dane ze zgłoszeń zgonów nadsyłanych do powiatowych i/lub wojewódzkich stacji sanitarno-epidemiologicznych przez lekarzy, przesyłane przez wojewódzkie stacje sanitarno-epidemiologiczne w formie zagregowanej do Zakładu Epidemiologii NIZP-PZH.

W "Meldunkach" - zgodnie z definicją grypy przyjętą na potrzeby nadzoru nad chorobami zakaźnymi w krajach Unii Europejskiej (Dz.U. L 262 z 27.9.2012) - wykazuje się grypę (rozpoznaną klinicznie i/lub laboratoryjnie) oraz wszystkie rozpoznane klinicznie zachorowania grypopodobne i ostre zakażenia dróg oddechowych spełniające kryteria definicji.