

Meldunki epidemiologiczne

Zachorowania i podejrzenia zachorowań na grypę w Małopolsce

Sekcja Budżetu Zadaniowego, Planowania i Analiz – Wojewódzka Stacja Sanitarno-Epidemiologiczna w Krakowie

Rok: 2020

Miesiąc: luty

Numer: 2C (7)

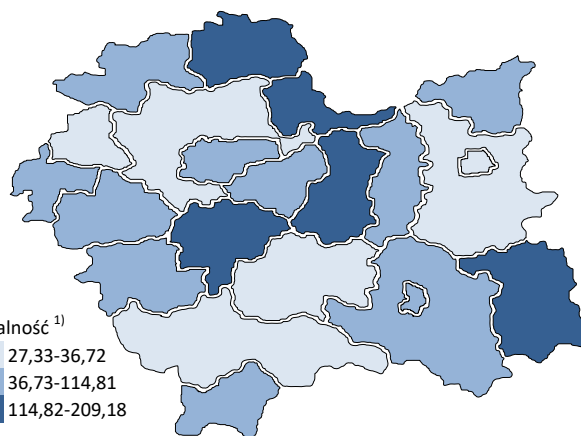
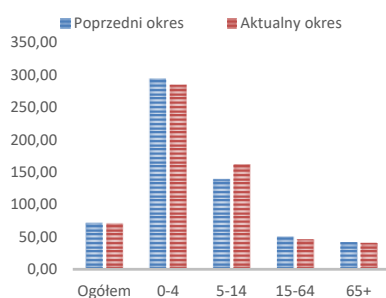
Okres: 16-22 lutego

Analiza za okres od 16 do 22 lutego 2020 r.

Zachorowania i podejrzenia zachorowań na grypę w okresie od 16 do 22 lutego 2020 r. wg wieku i powiatów

Powiat	Ogółem			Wiek (ukończone lata)							
	liczba	zapadalność ¹⁾	wzrost /spadek zapadalności ^{2,3)}	0-4		5-14		15-64		65+	
				liczba	zapadalność ¹⁾	liczba	zapadalność ¹⁾	liczba	zapadalność ¹⁾	liczba	zapadalność ¹⁾
MAŁOPOLSKA	16 870	70,78	-0,77	3 666	284,16	4 115	161,94	7 446	46,54	1 643	41,03
bocheński	1 186	158,90	5,21	331	758,39	291	328,24	450	89,68	114	101,51
brzeski	700	107,37	-27,65	133	392,48	74	100,66	374	84,17	119	118,72
chrzanowski	239	27,33	-29,70	14	35,93	38	46,33	162	27,64	25	14,92
dąbrowski	476	114,81	15,41	96	465,05	144	344,93	172	59,75	64	99,49
gorlicki	1 295	169,82	120,94	209	536,42	484	566,23	475	92,31	127	102,77
m. Kraków	3 017	55,62	-16,73	604	194,11	516	105,34	1 672	47,10	225	20,98
krakowski	707	36,30	-0,13	115	111,58	118	53,01	378	28,68	96	31,59
limanowski	331	35,90	7,14	109	182,38	107	89,89	104	16,72	11	9,07
miechowski	693	202,26	37,80	108	676,99	171	513,42	320	142,64	94	136,16
myślenicki	1 147	128,76	1,16	314	583,62	322	297,87	447	73,58	64	52,70
Nowy Sącz i nowosądecki	1 033	49,15	14,80	222	177,02	221	87,14	450	31,60	140	46,88
nowotarski	476	35,48	-0,85	82	114,77	109	71,09	219	23,91	66	32,85
olkuski	841	107,60	-5,58	219	644,93	209	278,08	340	65,30	73	48,10
oświęcimski	590	54,86	26,55	156	303,25	217	199,19	191	26,59	26	13,22
proszowicki	635	209,18	38,25	137	938,23	181	591,43	259	126,64	58	107,70
suski	611	103,71	17,42	122	393,07	150	223,05	249	62,52	90	97,23
Tarnów i tarnowski	797	36,72	-37,90	180	174,02	232	104,96	315	21,35	70	18,88
wadowicki	1 066	95,13	31,02	277	453,13	296	235,44	415	54,68	78	44,64
wielicki	573	63,97	-23,95	126	239,55	91	83,10	284	46,81	72	56,68
tatrzański	457	95,82	-28,57	112	444,69	144	278,59	170	53,26	31	38,32

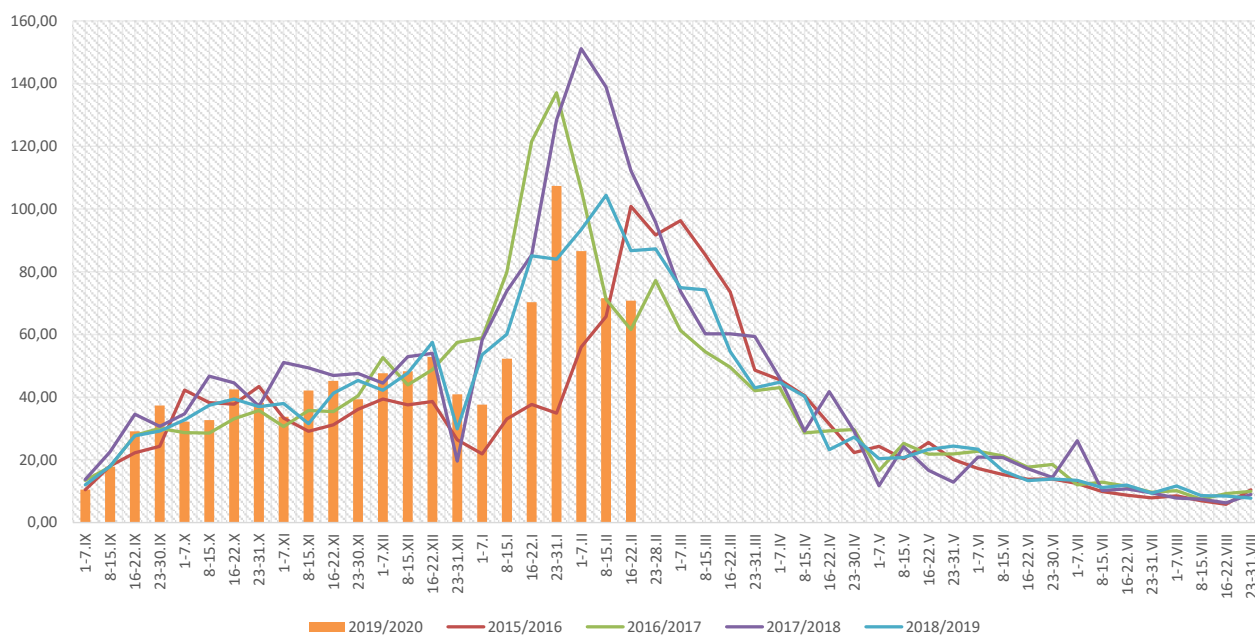
ZAPADALNOŚĆ¹⁾
W OKRESIE OD 16 DO 22
LUTEGO 2020 R. ORAZ
W POPRZEDNIM OKRESIE
SPRAWOZDAWCZYM³⁾
WG WIEKU



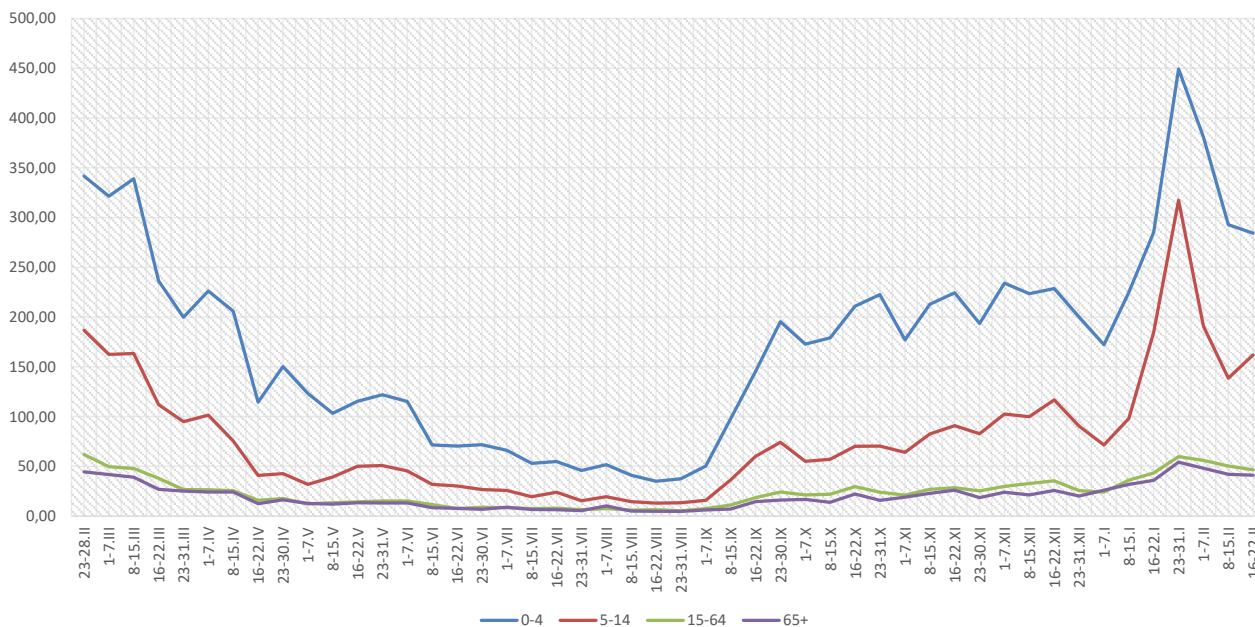
Objaśnienia:

- 1) Przeciętna dzienna zapadalność na 100 tys. ludności wg stanu w dniu 30 czerwca 2019 r.
- 2) Różnica w stosunku do poprzedniego okresu sprawozdawczego.
- 3) Okres od 8 do 15 lutego 2020 r.

Zapadalność ¹⁾ na grypę i podejrzenia grypy w sezonie epidemicznym 2019/2020 w porównaniu z poprzednimi sezonami wg okresowych meldunków



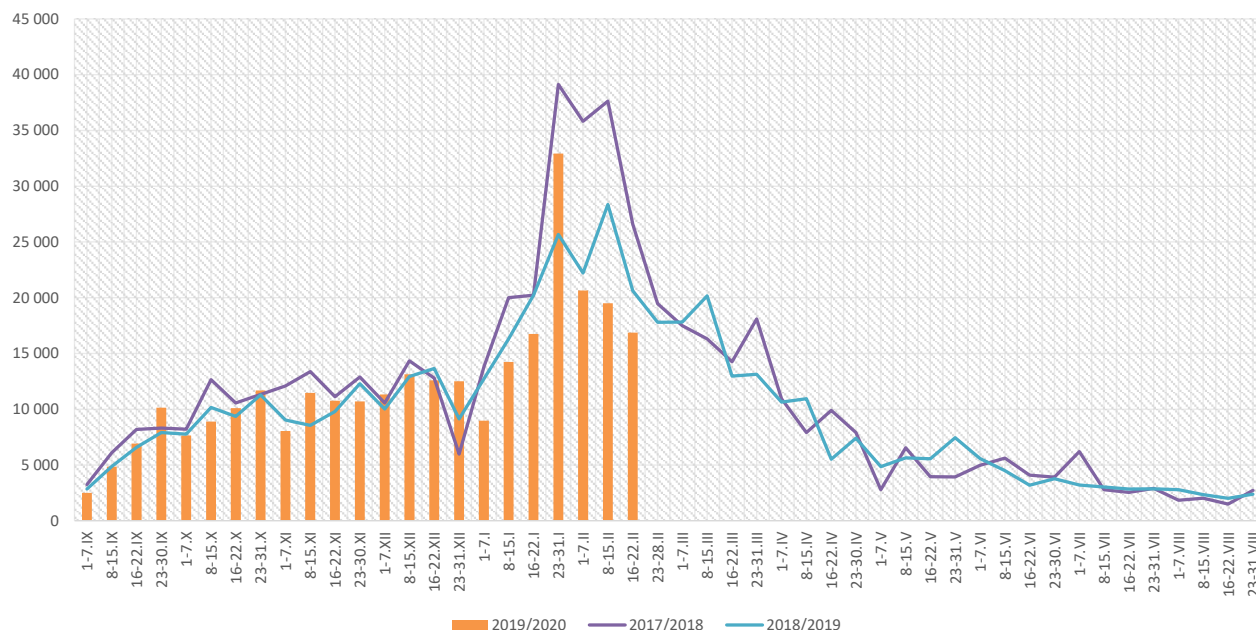
Zapadalność ¹⁾ na grypę i podejrzenia grypy w okresie od 23 lutego 2019 r. do 22 lutego 2020 r. wg wieku i okresowych meldunków



Objaśnienia:

- 1) Przeciętna dzienna zapadalność na 100 tys. ludności, przy czym ludność wg stanu w dniu:
 - 30 czerwca 2018 r. dla meldunków z okresu do 31 października 2019 r.,
 - 31 grudnia 2018 r. dla meldunków z okresu od 1 listopada 2019 r. do 31 grudnia 2019 r.,
 - 30 czerwca 2019 r. dla meldunków z okresu od 1 stycznia 2020 r.

Zachorowania i podejrzenia zachorowań na grypę w sezonie epidemicznym 2019/2020 w porównaniu z poprzednimi sezonami wg okresowych meldunków



Skierowani do szpitala z powodu grypy lub podejrzenia grypy w okresie od 16 do 22 lutego 2020 r. wg przyczyn i powiatów								
Powiat	Ogółem		Przyczyny skierowania do szpitala ¹⁾					
			objawy ze strony układu krążenia		objawy ze strony układu oddechowego		inne przyczyny	
	liczba	% ²⁾	liczba	% ³⁾	liczba	% ³⁾	liczba	% ³⁾
MAŁOPOLSKA	126	0,75%	0	0,0%	95	75,4%	37	29,4%
bocheński	7	0,59%			7	100,0%		
brzeski	3	0,43%			3	100,0%		
chrzanowski								
dąbrowski	1	0,21%			1	100,0%		
gorlicki	6	0,46%			6	100,0%		
m. Kraków	46	1,52%			39	84,8%	9	19,6%
krakowski								
limanowski								
miechowski	1	0,14%			1	100,0%		
myślenicki	2	0,17%			2	100,0%		
Nowy Sącz i nowosądecki	8	0,77%			1	12,5%	7	87,5%
nowotarski	3	0,63%			3	100,0%	3	100,0%
olkuski								
oświęcimski	4	0,68%					4	100,0%
proszowicki	2	0,31%			2	100,0%		
suski	5	0,82%			2	40,0%	4	80,0%
Tarnów i tarnowski	10	1,25%					10	100,0%
wadowicki	24	2,25%			24	100,0%		
wielicki	4	0,70%			4	100,0%		
tatrzański								

Objaśnienia:

- 1) Jedna osoba może być wykazana w kilku rubrykach.
- 2) W stosunku do ogółu zgłoszonych zachorowań i podejrzeń zachorowań na grypę.
- 3) W stosunku do ogółu osób skierowanych do szpitala z powodu grypy lub podejrzenia grypy.

**Zgony z powodu grypy i podejrzeń grypy w okresie
od 16 do 22 lutego 2020 r. wg wieku i powiatów**

Powiat	Ogółem	Wiek (ukończone lata)			
		0-4	5-14	15-64	65+
MAŁOPOLSKA	-	-	-	-	-
bocheński	-	-	-	-	-
brzeski	-	-	-	-	-
chrzanowski	-	-	-	-	-
dąbrowski	-	-	-	-	-
gorlicki	-	-	-	-	-
m. Kraków	-	-	-	-	-
krakowski	-	-	-	-	-
limanowski	-	-	-	-	-
miechowski	-	-	-	-	-
myślenicki	-	-	-	-	-
Nowy Sącz i nowosądecki	-	-	-	-	-
nowotarski	-	-	-	-	-
olkuski	-	-	-	-	-
oświęcimski	-	-	-	-	-
proszowicki	-	-	-	-	-
suski	-	-	-	-	-
Tarnów i tarnowski	-	-	-	-	-
wadowicki	-	-	-	-	-
wielicki	-	-	-	-	-
tatrzański	-	-	-	-	-

Źródła danych:

Liczby zachorowań, podejrzeń zachorowań oraz zgonów: Dane z okresowych, zbiorczych „Meldunków o zachorowaniach i podejrzaniach zachorowań na grypę”, nadsyłanych do powiatowych stacji sanitarno-epidemiologicznych przez wszystkie jednostki ochrony zdrowia, do których zgłosili się chorzy, oraz dane ze zgłoszeń zgonów nadsyłanych do powiatowych i/lub wojewódzkich stacji sanitarno-epidemiologicznych przez lekarzy, przesyłane przez wojewódzkie stacje sanitarno-epidemiologiczne w formie zagregowanej do Zakładu Epidemiologii NIZP-PZH.

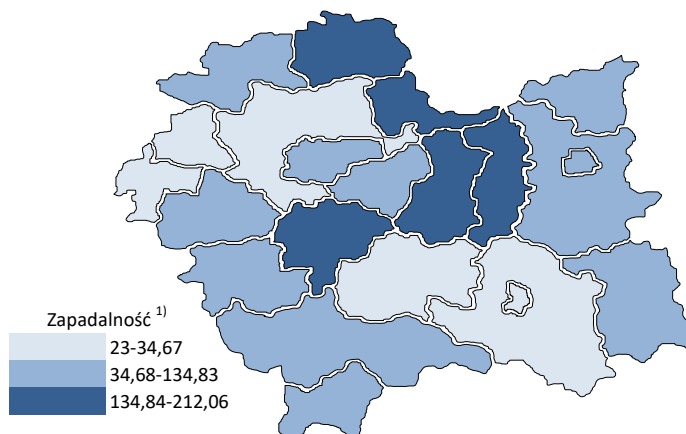
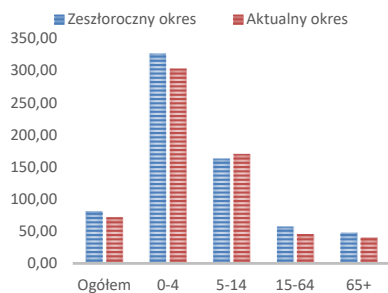
W "Meldunkach" - zgodnie z definicją grypy przyjętą na potrzeby nadzoru nad chorobami zakaźnymi w krajach Unii Europejskiej (Dz.U. L 262 z 27.9.2012) - wykazuje się grypę (rozpoznaną klinicznie i/lub laboratoryjnie) oraz wszystkie rozpoznane klinicznie zachorowania grypopodobne i ostre zakażenia dróg oddechowych spełniające kryteria definicji.

Analiza za okres od 1 stycznia do 22 lutego 2020 r.

Zachorowania i podejrzenia zachorowań na gripę w okresie od 1 stycznia do 22 lutego 2020 r. wg wieku i powiatów

Powiat	Ogółem		Wiek (ukończone lata)							
			0-4		5-14		15-64		65+	
	liczba	zapadalność ¹⁾	liczba	zapadalność ¹⁾	liczba	zapadalność ¹⁾	liczba	zapadalność ¹⁾	liczba	zapadalność ¹⁾
MAŁOPOLSKA	129 859	71,96	29 565	302,68	32 714	170,03	55 352	45,69	12 228	40,34
bocheński	10 085	178,46	2 578	780,14	2 417	360,08	4 120	108,44	970	114,08
brzeski	6 867	139,11	1 351	526,56	1 253	225,11	3 217	95,62	1 046	137,82
chrzanowski	1 697	25,63	230	77,95	359	57,81	955	21,52	153	12,06
dąbrowski	2 070	65,94	616	394,12	463	146,48	775	35,56	216	44,35
gorlicki	4 537	78,58	875	296,61	1 294	199,94	1 914	49,13	454	48,52
m. Kraków	22 713	55,31	4 961	210,58	4 337	116,94	11 866	44,14	1 549	19,07
krakowski	4 807	32,60	849	108,80	995	59,04	2 311	23,16	652	28,34
limanowski	1 606	23,00	539	119,11	619	68,69	383	8,13	65	7,07
miechowski	5 137	198,02	934	773,26	1 101	436,60	2 395	141,00	707	135,26
myślenicki	13 519	200,43	3 947	968,93	3 920	478,94	4 736	102,97	916	99,62
Nowy Sącz i nowosądecki	5 517	34,67	1 223	128,80	1 312	68,32	2 411	22,36	571	25,25
nowotarski	4 577	45,06	883	163,23	1 224	105,44	1 898	27,37	572	37,60
olkuski	7 979	134,83	1 891	735,50	2 197	386,07	3 193	80,99	698	60,74
oświęcimski	2 359	28,97	535	137,36	979	118,69	757	13,92	88	5,91
proszowicki	4 874	212,06	932	843,00	1 249	539,02	2 190	141,43	503	123,37
suski	4 816	107,97	972	413,61	1 251	245,69	1 912	63,41	681	97,17
Tarnów i tarnowski	10 225	62,22	2 593	331,09	3 066	183,19	3 772	33,77	794	28,29
wadowicki	8 302	97,85	1 885	407,26	2 279	239,42	3 324	57,84	814	61,53
wielicki	3 701	54,57	823	206,66	929	112,05	1 508	32,83	441	45,85
tatrzański	4 471	123,81	948	497,13	1 470	375,62	1 715	70,97	338	55,18

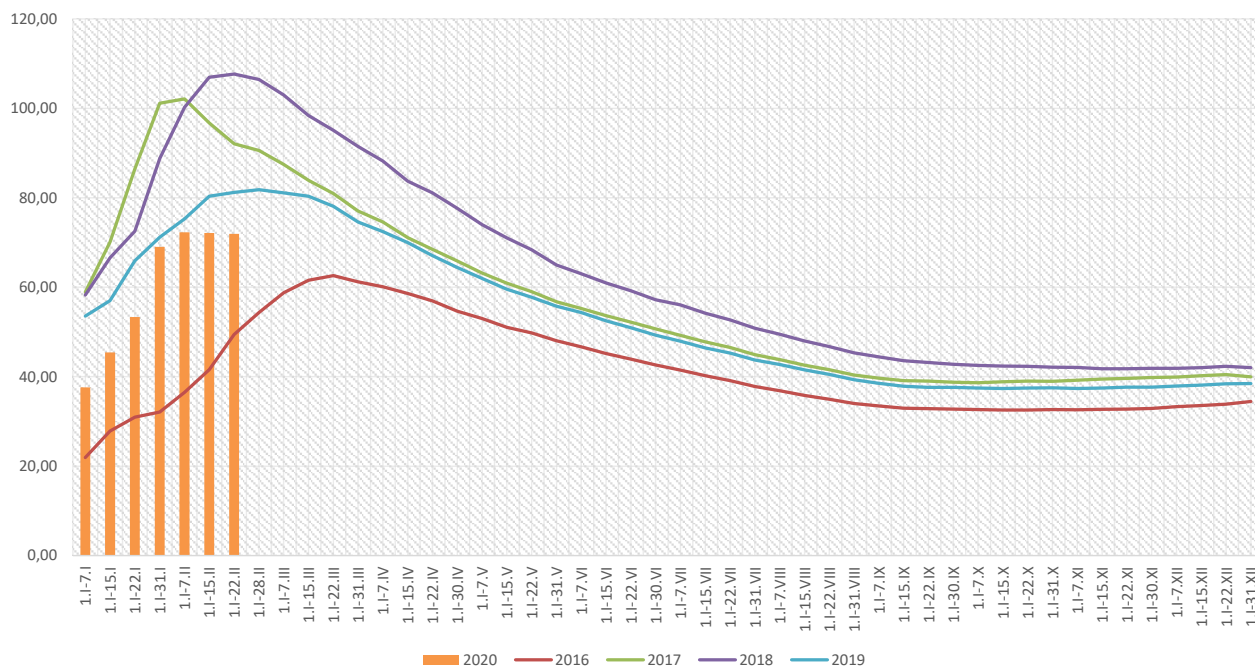
ZAPADALNOŚĆ¹⁾
W OKRESIE OD 1 STYCZNIA
DO 22 LUTEGO 2020 R.
ORAZ W ANALOGICZNYM
OKRESIE ROKU
POPRIEDZNIEGO WG WIEKU



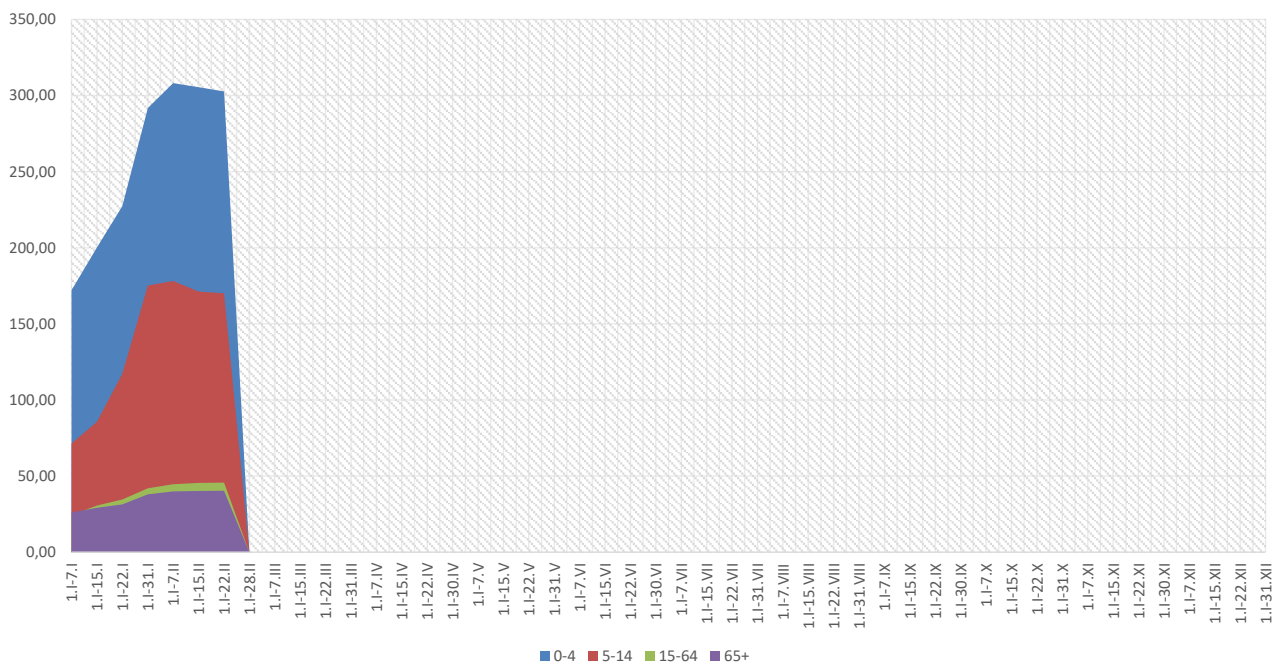
Objaśnienia:

1) Przeciętna dzienna zapadalność na 100 tys. ludności wg stanu w dniu 30 czerwca 2019 r.

Zapadalność ¹⁾ na grypę i podejrzenia grypy w roku 2020 narastająco w porównaniu z poprzednimi latami



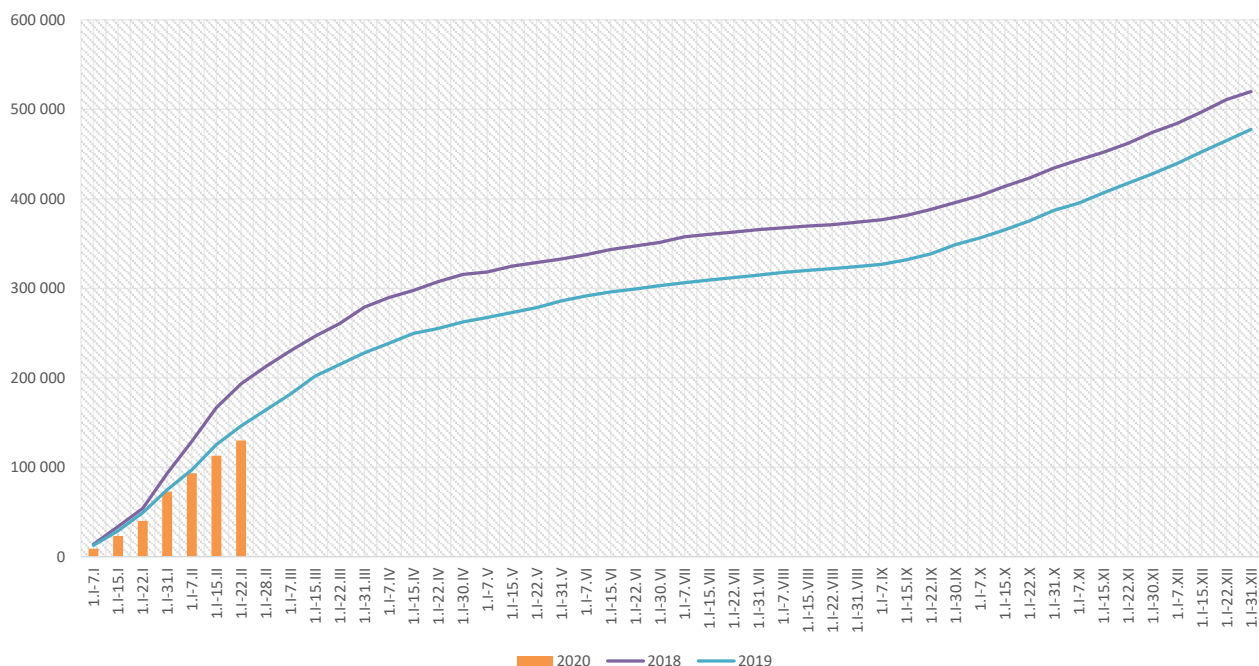
Zapadalność ¹⁾ na grypę i podejrzenia grypy w roku 2020 narastająco wg wieku



Objaśnienia:

1) Przeciętna dzienna zapadalność na 100 tys. ludności wg stanu w dniu 30 czerwca 2019 r.

Zachorowania i podejrzenia zachorowań na gripę w roku 2020 narastająco w porównaniu z poprzednimi latami



Skierowani do szpitala z powodu grypy lub podejrzenia grypy w okresie od 1 stycznia do 22 lutego 2020 r. wg przyczyn i powiatów								
Powiat	Ogółem		Przyczyny skierowania do szpitala ¹⁾					
			objawy ze strony układu krążenia		objawy ze strony układu oddechowego		inne przyczyny	
	liczba	% ²⁾	liczba	% ³⁾	liczba	% ³⁾	liczba	% ³⁾
MAŁOPOLSKA	838	0,65%	22	2,6%	631	75,3%	271	32,3%
bocheński	77	0,76%	1	1,3%	77	100,0%		
brzeski	42	0,61%	3	7,1%	42	100,0%		
chrzanowski	69	4,07%			69	100,0%		
dąbrowski	9	0,43%			9	100,0%		
gorlicki	16	0,35%			16	100,0%		
m. Kraków	170	0,75%	12	7,1%	150	88,2%	42	24,7%
krakowski	14	0,29%	6	42,9%	12	85,7%	7	50,0%
limanowski	23	1,43%			18	78,3%	12	52,2%
miechowski	9	0,18%			9	100,0%		
myślenicki	13	0,10%			13	100,0%		
Nowy Sącz i nowosądecki	67	1,21%			12	17,9%	55	82,1%
nowotarski	26	0,57%			26	100,0%	21	80,8%
olkuski	10	0,13%			10	100,0%		
oświęcimski	11	0,47%			1	9,1%	10	90,9%
proszowicki	16	0,33%			16	100,0%		
suski	22	0,46%			13	59,1%	18	81,8%
Tarnów i tarnowski	102	1,00%					102	100,0%
wadowicki	100	1,20%			100	100,0%		
wielicki	26	0,70%			22	84,6%	4	15,4%
tatrzański	16	0,36%			16	100,0%		

Objaśnienia:

- 1) Jedna osoba może być wykazana w kilku rubrykach.
- 2) W stosunku do ogółu zgłoszonych zachorowań i podejrzeń zachorowań na gripę.
- 3) W stosunku do ogółu osób skierowanych do szpitala z powodu grypy lub podejrzenia grypy.

Zgony z powodu grypy i podejrzeń grypy w okresie od 1 stycznia do 22 lutego 2020 r. wg wieku i powiatów					
Powiat	Ogółem	Wiek (ukończone lata)			
		0-4	5-14	15-64	65+
MAŁOPOLSKA	3	-	-	-	3
bocheński	-	-	-	-	-
brzeski	-	-	-	-	-
chrzanowski	-	-	-	-	-
dąbrowski	-	-	-	-	-
gorlicki	-	-	-	-	-
m. Kraków	3	-	-	-	3
krakowski	-	-	-	-	-
limanowski	-	-	-	-	-
miechowski	-	-	-	-	-
myślenicki	-	-	-	-	-
Nowy Sącz i nowosądecki	-	-	-	-	-
nowotarski	-	-	-	-	-
olkuski	-	-	-	-	-
oświęcimski	-	-	-	-	-
proszowicki	-	-	-	-	-
suski	-	-	-	-	-
Tarnów i tarnowski	-	-	-	-	-
wadowicki	-	-	-	-	-
wielicki	-	-	-	-	-
tatrzański	-	-	-	-	-

wykonął: Adrian Papis

Źródła danych:

Liczby zachorowań, podejrzeń zachorowań oraz zgonów: Dane z okresowych, zbiorczych „Meldunków o zachorowaniach i podejrzaniach zachorowań na grypę”, nadsyłanych do powiatowych stacji sanitarno-epidemiologicznych przez wszystkie jednostki ochrony zdrowia, do których zgłosili się chorzy, oraz dane ze zgłoszeń zgonów nadsyłanych do powiatowych i/lub wojewódzkich stacji sanitarno-epidemiologicznych przez lekarzy, przesyłane przez wojewódzkie stacje sanitarno-epidemiologiczne w formie zagregowanej do Zakładu Epidemiologii NIZP-PZH.

W "Meldunkach" - zgodnie z definicją grypy przyjętą na potrzeby nadzoru nad chorobami zakaźnymi w krajach Unii Europejskiej (Dz.U. L 262 z 27.9.2012) - wykazuje się grypę (rozpoznaną klinicznie i/lub laboratoryjnie) oraz wszystkie rozpoznane klinicznie zachorowania grypopodobne i ostre zakażenia dróg oddechowych spełniające kryteria definicji.