

Meldunki epidemiologiczne

Zachorowania i podejrzenia zachorowań na grypę w Małopolsce

Sekcja Budżetu Zadaniowego, Planowania i Analiz – Wojewódzka Stacja Sanitarno-Epidemiologiczna w Krakowie

Rok: 2020

Miesiąc: marzec

Numer: 3A (9)

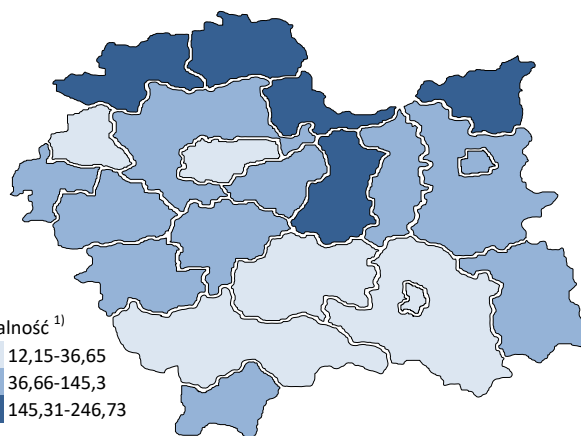
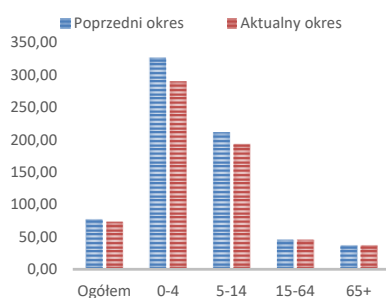
Okres: 1-7 marca

Analiza za okres od 1 do 7 marca 2020 r.

Zachorowania i podejrzenia zachorowań na grypę w okresie od 1 do 7 marca 2020 r. wg wieku i powiatów

Powiat	Ogółem			Wiek (ukończone lata)							
	liczba	zapadalność ¹⁾	wzrost /spadek zapadalności ^{2,3)}	0-4		5-14		15-64		65+	
				liczba	zapadalność ¹⁾	liczba	zapadalność ¹⁾	liczba	zapadalność ¹⁾	liczba	zapadalność ¹⁾
MAŁOPOLSKA	17 450	73,21	-3,96	3 739	289,82	4 902	192,91	7 315	45,72	1 494	37,31
bocheński	1 608	215,44	69,00	420	962,31	449	506,46	638	127,15	101	89,94
brzeski	844	129,45	-19,02	159	469,21	187	254,37	401	90,25	97	96,77
chrzanowski	203	23,21	10,52	21	53,89	59	71,93	105	17,92	18	10,74
dąbrowski	756	182,35	2,17	200	968,85	230	550,92	261	90,67	65	101,04
gorlicki	959	125,76	-44,06	93	238,69	411	480,83	380	73,85	75	60,69
m. Kraków	1 988	36,65	-5,73	350	112,48	320	65,33	1 120	31,55	198	18,46
krakowski	754	38,72	2,16	121	117,41	182	81,76	345	26,18	106	34,89
limanowski	112	12,15	-6,40	29	48,52	41	34,45	40	6,43	2	1,65
miechowski	751	219,18	-7,88	149	933,99	187	561,46	337	150,22	78	112,99
myślenicki	1 290	144,81	-41,98	376	698,86	359	332,10	478	78,68	77	63,40
Nowy Sącz i nowosądecki	725	34,50	8,04	152	121,20	249	98,18	247	17,35	77	25,78
nowotarski	283	21,09	-38,09	88	123,16	74	48,26	89	9,72	32	15,93
olkuski	1 604	205,22	46,32	298	877,58	471	626,67	682	130,98	153	100,81
oświęcimski	719	66,86	54,77	189	367,40	261	239,58	260	36,19	9	4,58
proszowicki	749	246,73	16,47	135	924,53	207	676,38	356	174,07	51	94,71
suski	856	145,30	0,17	189	608,93	228	339,04	324	81,35	115	124,24
Tarnów i tarnowski	1 067	49,16	-53,90	211	203,98	350	158,34	421	28,53	85	22,93
wadowicki	1 202	107,27	8,03	313	512,02	391	311,01	403	53,10	95	54,37
wielicki	481	53,70	0,33	116	220,54	123	112,33	211	34,78	31	24,40
tatrzański	499	104,62	9,85	130	516,16	123	237,97	217	67,99	29	35,85

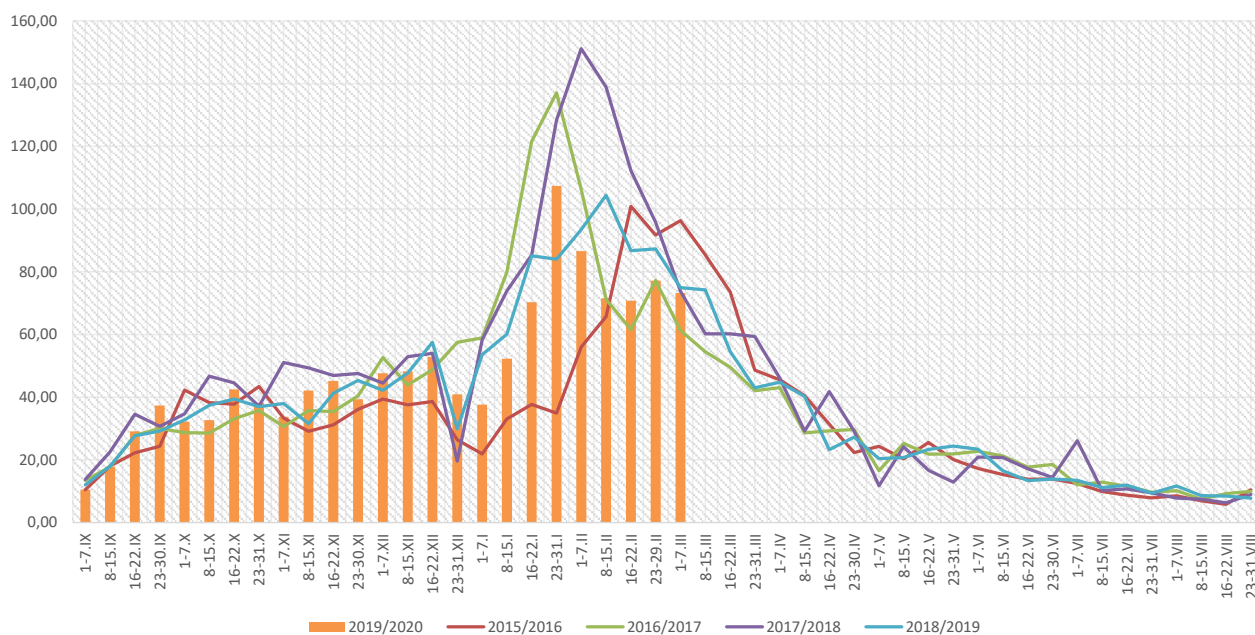
ZAPADALNOŚĆ¹⁾
W OKRESIE OD 1 DO 7 MARCA
2020 R. ORAZ
W POPRZEDNIM OKRESIE
SPRAWOZDAWCZYM³⁾
WG WIEKU



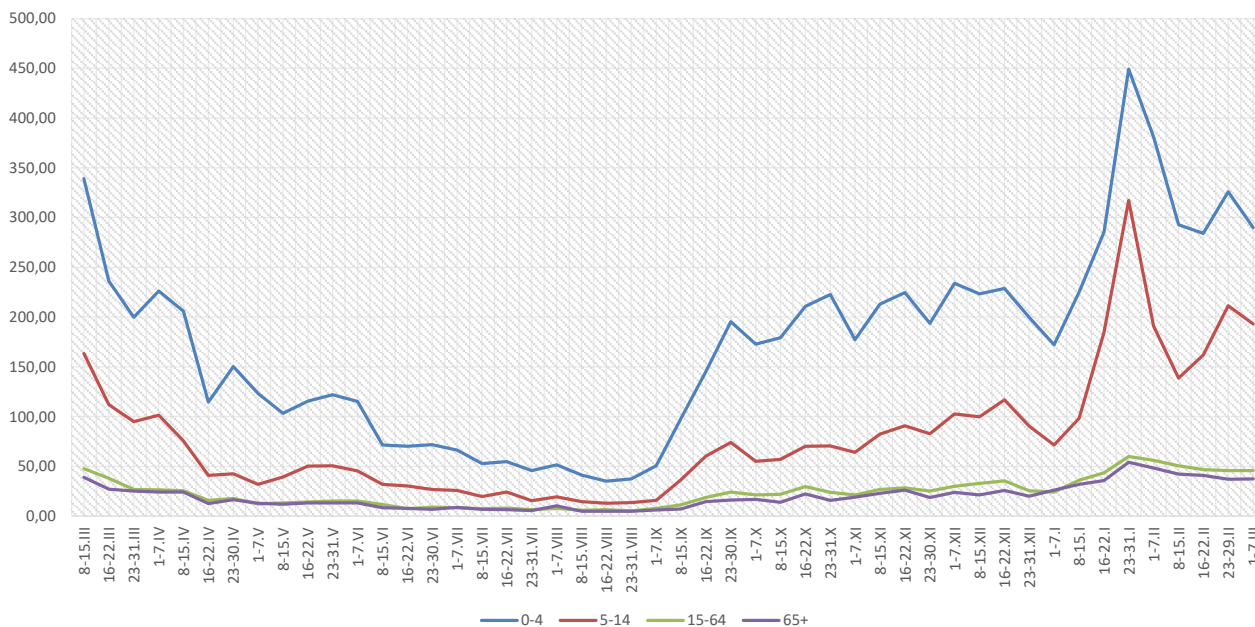
Objaśnienia:

- 1) Przeciętna dzienna zapadalność na 100 tys. ludności wg stanu w dniu 30 czerwca 2019 r.
- 2) Różnica w stosunku do poprzedniego okresu sprawozdawczego.
- 3) Okres od 23 do 29 lutego 2020 r.

Zapadalność ¹⁾ na grypę i podejrzenia grypy w sezonie epidemicznym 2019/2020 w porównaniu z poprzednimi sezonami wg okresowych meldunków



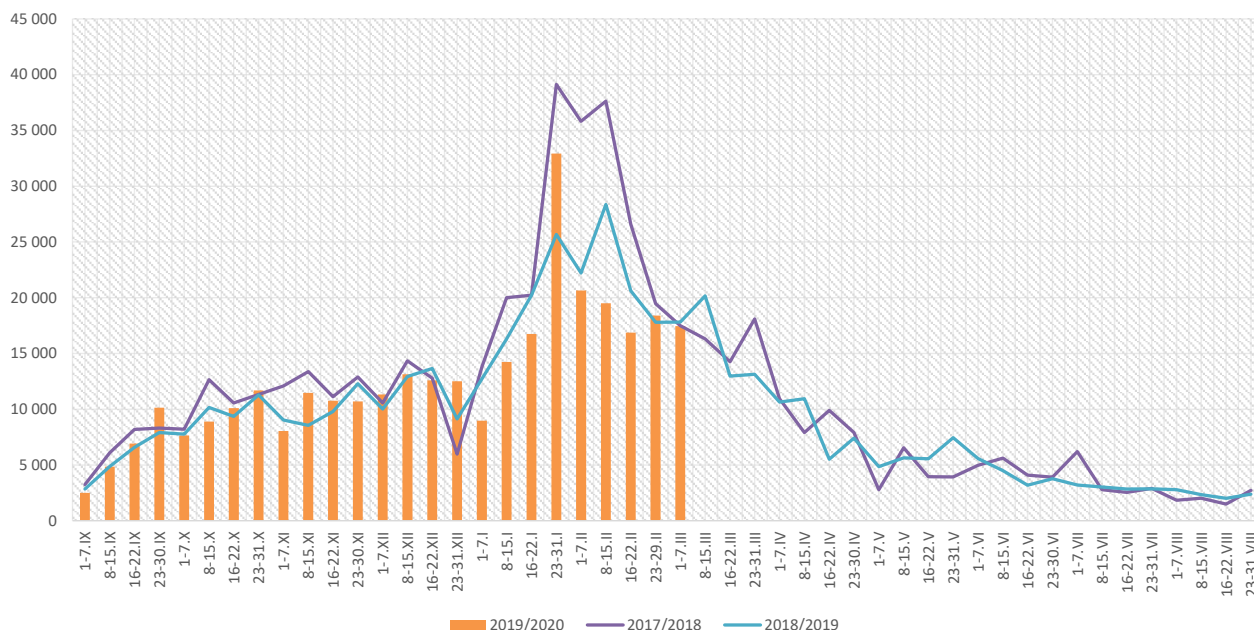
Zapadalność ¹⁾ na grypę i podejrzenia grypy w okresie od 8 marca 2019 r. do 7 marca 2020 r. wg wieku i okresowych meldunków



Objaśnienia:

- 1) Przeciętna dzienna zapadalność na 100 tys. ludności, przy czym ludność wg stanu w dniu:
 - 30 czerwca 2018 r. dla meldunków z okresu do 31 października 2019 r.,
 - 31 grudnia 2018 r. dla meldunków z okresu od 1 listopada 2019 r. do 31 grudnia 2019 r.,
 - 30 czerwca 2019 r. dla meldunków z okresu od 1 stycznia 2020 r.

Zachorowania i podejrzenia zachorowań na grypę w sezonie epidemicznym 2019/2020 w porównaniu z poprzednimi sezonami wg okresowych meldunków



Skierowani do szpitala z powodu grypy lub podejrzenia grypy w okresie od 1 do 7 marca 2020 r. wg przyczyn i powiatów								
Powiat	Ogółem		Przyczyny skierowania do szpitala ¹⁾					
			objawy ze strony układu krążenia		objawy ze strony układu oddechowego		inne przyczyny	
	liczba	% ²⁾	liczba	% ³⁾	liczba	% ³⁾	liczba	% ³⁾
MAŁOPOLSKA	91	0,52%	2	2,2%	59	64,8%	31	34,1%
bocheński	10	0,62%			10	100,0%		
brzeski	8	0,95%			8	100,0%		
chrzanowski								
dąbrowski	4	0,53%			4	100,0%		
gorlicki	2	0,21%			2	100,0%		
m. Kraków	2	0,10%	2	100,0%				
krakowski								
limanowski								
miechowski								
myślenicki	3	0,23%			3	100,0%		
Nowy Sącz i nowosądecki								
nowotarski								
olkuski	2	0,12%			2	100,0%		
oświęcimski	3	0,42%					3	100,0%
proszowicki	1	0,13%			1	100,0%		
suski								
Tarnów i tarnowski	27	2,53%					27	100,0%
wadowicki	16	1,33%			16	100,0%		
wielicki	13	2,70%			13	100,0%	1	7,7%
tatrzański								

Objaśnienia:

- 1) Jedna osoba może być wykazana w kilku rubrykach.
- 2) W stosunku do ogółu zgłoszonych zachorowań i podejrzeń zachorowań na grypę.
- 3) W stosunku do ogółu osób skierowanych do szpitala z powodu grypy lub podejrzenia grypy.

**Zgony z powodu grypy i podejrzeń grypy w okresie
od 1 do 7 marca 2020 r. wg wieku i powiatów**

Powiat	Ogółem	Wiek (ukończone lata)			
		0-4	5-14	15-64	65+
MAŁOPOLSKA	-	-	-	-	-
bocheński	-	-	-	-	-
brzeski	-	-	-	-	-
chrzanowski	-	-	-	-	-
dąbrowski	-	-	-	-	-
gorlicki	-	-	-	-	-
m. Kraków	-	-	-	-	-
krakowski	-	-	-	-	-
limanowski	-	-	-	-	-
miechowski	-	-	-	-	-
myślenicki	-	-	-	-	-
Nowy Sącz i nowosądecki	-	-	-	-	-
nowotarski	-	-	-	-	-
olkuski	-	-	-	-	-
oświęcimski	-	-	-	-	-
proszowicki	-	-	-	-	-
suski	-	-	-	-	-
Tarnów i tarnowski	-	-	-	-	-
wadowicki	-	-	-	-	-
wielicki	-	-	-	-	-
tatrzański	-	-	-	-	-

Źródła danych:

Liczby zachorowań, podejrzeń zachorowań oraz zgonów: Dane z okresowych, zbiorczych „Meldunków o zachorowaniach i podejrzeniach zachorowań na grypę”, nadsyłanych do powiatowych stacji sanitarno-epidemiologicznych przez wszystkie jednostki ochrony zdrowia, do których zgłosili się chorzy, oraz dane ze zgłoszeń zgonów nadsyłanych do powiatowych i/lub wojewódzkich stacji sanitarno-epidemiologicznych przez lekarzy, przesyłane przez wojewódzkie stacje sanitarno-epidemiologiczne w formie zagregowanej do Zakładu Epidemiologii NIZP-PZH.

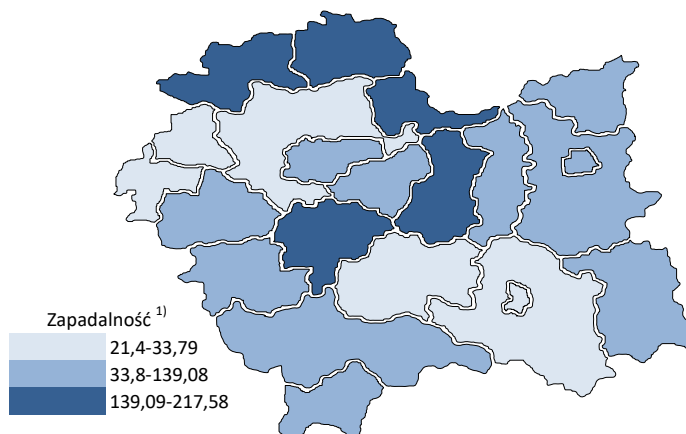
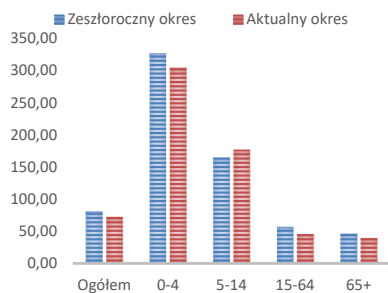
W "Meldunkach" - zgodnie z definicją grypy przyjętą na potrzeby nadzoru nad chorobami zakaźnymi w krajach Unii Europejskiej (Dz.U. L 262 z 27.9.2012) - wykazuje się grypę (rozpoznaną klinicznie i/lub laboratoryjnie) oraz wszystkie rozpoznane klinicznie zachorowania grypopodobne i ostre zakażenia dróg oddechowych spełniające kryteria definicji.

Analiza za okres od 1 stycznia do 7 marca 2020 r.

Zachorowania i podejrzenia zachorowań na gripę w okresie od 1 stycznia do 7 marca 2020 r. wg wieku i powiatów

Powiat	Ogółem		Wiek (ukończone lata)							
			0-4		5-14		15-64		65+	
	liczba	zapadalność ¹⁾	liczba	zapadalność ¹⁾	liczba	zapadalność ¹⁾	liczba	zapadalność ¹⁾	liczba	zapadalność ¹⁾
MAŁOPOLSKA	165 702	72,64	37 509	303,76	42 984	176,73	70 007	45,72	15 202	39,67
bocheński	12 786	178,98	3 332	797,62	3 137	369,69	5 172	107,69	1 145	106,52
brzeski	8 679	139,08	1 761	542,94	1 655	235,21	4 021	94,55	1 242	129,45
chrzanowski	2 011	24,02	259	69,44	447	56,94	1 126	20,08	179	11,16
dąbrowski	3 573	90,04	981	496,50	979	245,00	1 254	45,51	359	58,30
gorlicki	6 791	93,04	1 177	315,62	2 189	267,56	2 769	56,22	656	55,46
m. Kraków	27 000	52,01	5 698	191,32	5 087	108,50	14 270	41,99	1 945	18,95
krakowski	6 273	33,65	1 094	110,90	1 338	62,80	3 011	23,87	830	28,54
limanowski	1 889	21,40	614	107,33	746	65,48	458	7,69	71	6,11
miechowski	6 666	203,26	1 216	796,37	1 510	473,67	3 062	142,60	878	132,88
myślenicki	16 473	193,20	4 840	939,88	4 807	464,59	5 746	98,82	1 080	92,91
Nowy Sącz i nowosądecki	6 798	33,79	1 522	126,79	1 744	71,84	2 846	20,88	686	24,00
nowotarski	5 654	44,03	1 146	167,58	1 482	100,99	2 342	26,71	684	35,57
olkuski	10 825	144,70	2 445	752,27	3 027	420,78	4 384	87,96	969	66,71
oświęcimski	3 208	31,17	763	154,96	1 278	122,56	1 066	15,50	101	5,37
proszowicki	6 322	217,58	1 198	857,17	1 643	560,90	2 843	145,24	638	123,78
suski	6 527	115,75	1 344	452,41	1 737	269,86	2 577	67,60	869	98,09
Tarnów i tarnowski	13 529	65,12	3 393	342,71	4 275	202,06	4 876	34,53	985	27,76
wadowicki	10 616	98,98	2 481	424,02	3 032	251,97	4 131	56,86	972	58,13
wielicki	4 660	54,35	1 047	207,97	1 142	108,96	1 949	33,57	522	42,93
tatrzański	5 422	118,77	1 198	496,96	1 729	349,48	2 104	68,87	391	50,50

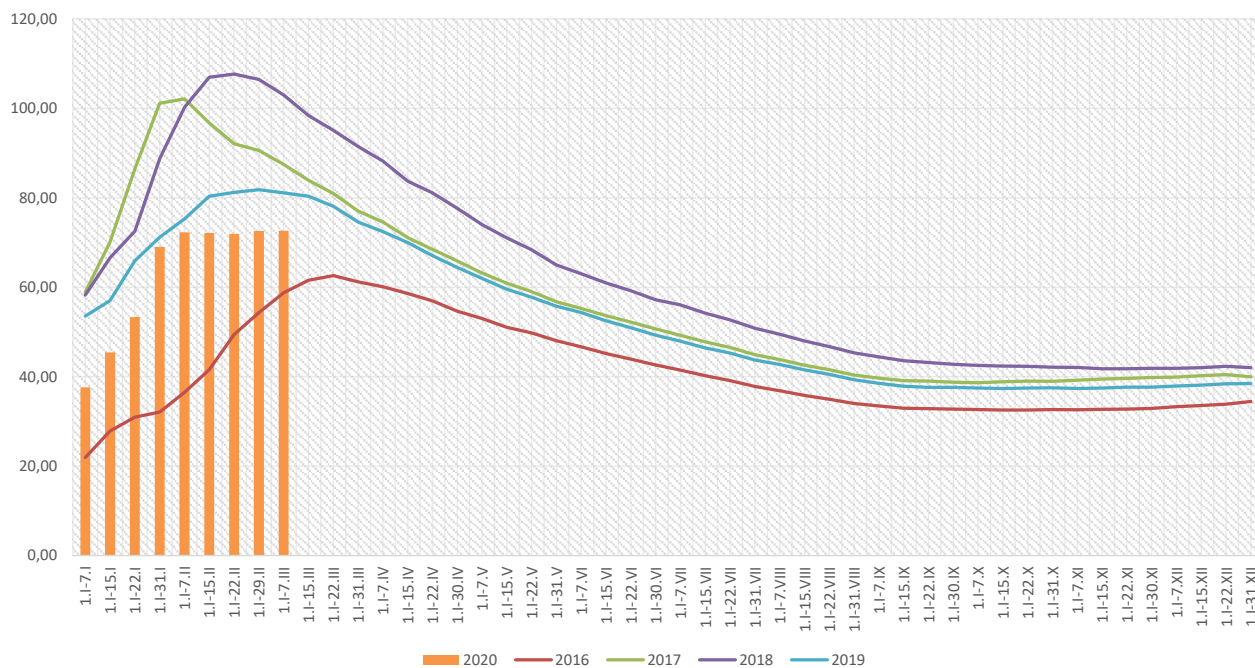
ZAPADALNOŚĆ¹⁾
W OKRESIE OD 1 STYCZNIA
DO 7 MARCA 2020 R.
ORAZ W ANALOGICZNYM
OKRESIE ROKU
POPRZEDNIEGO WG WIEKU



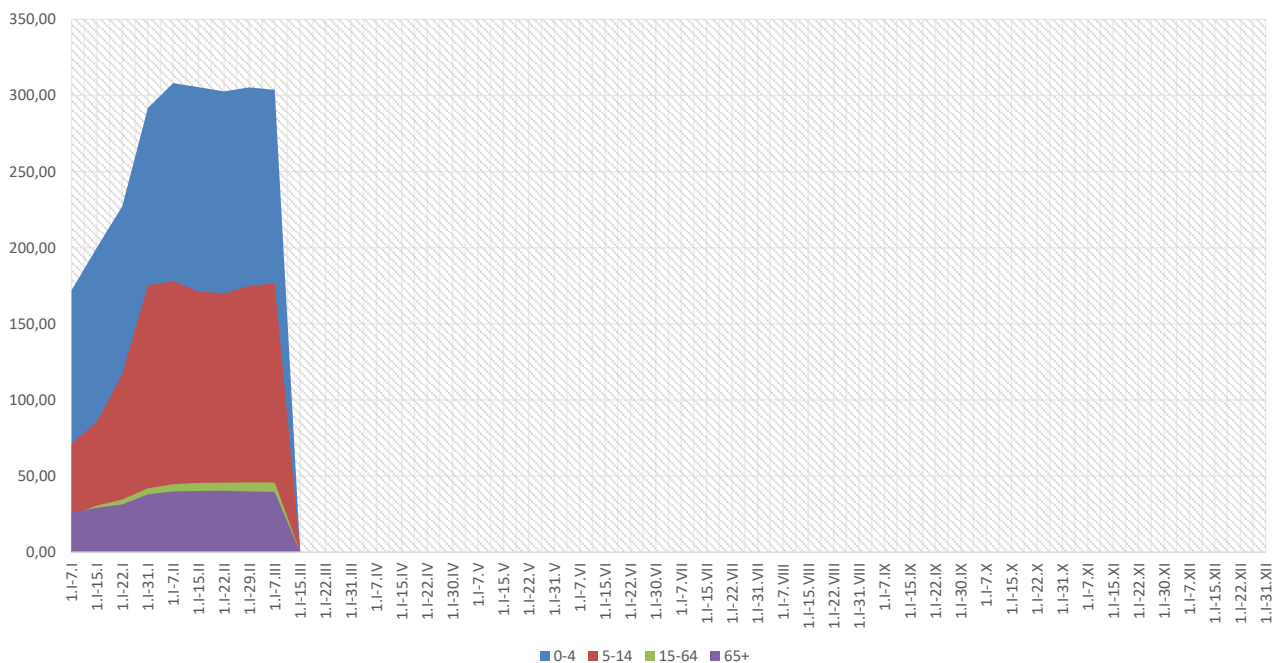
Objaśnienia:

1) Przeciętna dzienna zapadalność na 100 tys. ludności wg stanu w dniu 30 czerwca 2019 r.

Zapadalność ¹⁾ na grypę i podejrzenia grypy w roku 2020 narastająco w porównaniu z poprzednimi latami



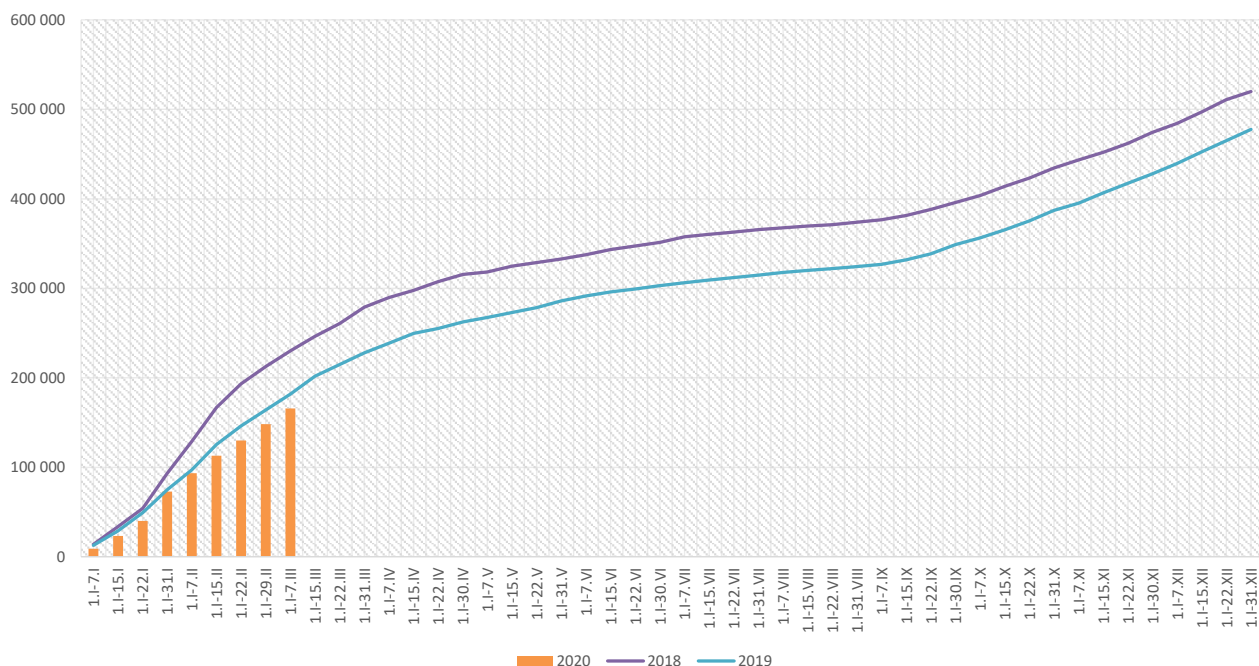
Zapadalność ¹⁾ na grypę i podejrzenia grypy w roku 2020 narastająco wg wieku



Objaśnienia:

1) Przeciętna dzienna zapadalność na 100 tys. ludności wg stanu w dniu 30 czerwca 2019 r.

Zachorowania i podejrzenia zachorowań na gripę w roku 2020 narastająco w porównaniu z poprzednimi latami



Skierowani do szpitala z powodu grypy lub podejrzenia grypy w okresie od 1 stycznia do 7 marca 2020 r. wg przyczyn i powiatów								
Powiat	Ogółem		Przyczyny skierowania do szpitala ¹⁾					
			objawy ze strony układu krążenia		objawy ze strony układu oddechowego		inne przyczyny	
	liczba	% ²⁾	liczba	% ³⁾	liczba	% ³⁾	liczba	% ³⁾
MAŁOPOLSKA	1 043	0,63%	26	2,5%	757	72,6%	356	34,1%
bocheński	95	0,74%	1	1,1%	95	100,0%		
brzeski	55	0,63%	3	5,5%	55	100,0%		
chrzanowski	69	3,43%			69	100,0%		
dąbrowski	14	0,39%			14	100,0%		
gorlicki	24	0,35%			24	100,0%		
m. Kraków	182	0,67%	16	8,8%	158	86,8%	48	26,4%
krakowski	15	0,24%	6	40,0%	12	80,0%	8	53,3%
limanowski	23	1,22%			18	78,3%	12	52,2%
miechowski	12	0,18%			12	100,0%		
myślenicki	21	0,13%			21	100,0%		
Nowy Sącz i nowosądecki	76	1,12%			15	19,7%	61	80,3%
nowotarski	33	0,58%			33	100,0%	23	69,7%
olkuski	14	0,13%			14	100,0%		
oświęcimski	15	0,47%			1	6,7%	14	93,3%
proszowicki	18	0,28%			18	100,0%		
suski	24	0,37%			14	58,3%	20	83,3%
Tarnów i tarnowski	165	1,22%					165	100,0%
wadowicki	129	1,22%			129	100,0%		
wielicki	40	0,86%			36	90,0%	5	12,5%
tatrzański	19	0,35%			19	100,0%		

Objaśnienia:

- 1) Jedna osoba może być wykazana w kilku rubrykach.
- 2) W stosunku do ogółu zgłoszonych zachorowań i podejrzeń zachorowań na gripę.
- 3) W stosunku do ogółu osób skierowanych do szpitala z powodu grypy lub podejrzenia grypy.

Zgony z powodu grypy i podejrzeń grypy w okresie od 1 stycznia do 7 marca 2020 r. wg wieku i powiatów					
Powiat	Ogółem	Wiek (ukończone lata)			
		0-4	5-14	15-64	65+
MAŁOPOLSKA	4	-	-	-	4
bocheński	-	-	-	-	-
brzeski	-	-	-	-	-
chrzanowski	-	-	-	-	-
dąbrowski	-	-	-	-	-
gorlicki	-	-	-	-	-
m. Kraków	4	-	-	-	4
krakowski	-	-	-	-	-
limanowski	-	-	-	-	-
miechowski	-	-	-	-	-
myślenicki	-	-	-	-	-
Nowy Sącz i nowosądecki	-	-	-	-	-
nowotarski	-	-	-	-	-
olkuski	-	-	-	-	-
oświęcimski	-	-	-	-	-
proszowicki	-	-	-	-	-
suski	-	-	-	-	-
Tarnów i tarnowski	-	-	-	-	-
wadowicki	-	-	-	-	-
wielicki	-	-	-	-	-
tatrzański	-	-	-	-	-

wykonał: Adrian Papis

Źródła danych:

Liczby zachorowań, podejrzeń zachorowań oraz zgonów: Dane z okresowych, zbiorczych „Meldunków o zachorowaniach i podejrzaniach zachorowań na grypę”, nadsyłanych do powiatowych stacji sanitarno-epidemiologicznych przez wszystkie jednostki ochrony zdrowia, do których zgłosili się chorzy, oraz dane ze zgłoszeń zgonów nadsyłanych do powiatowych i/lub wojewódzkich stacji sanitarno-epidemiologicznych przez lekarzy, przesyłane przez wojewódzkie stacje sanitarno-epidemiologiczne w formie zagregowanej do Zakładu Epidemiologii NIZP-PZH.

W "Meldunkach" - zgodnie z definicją grypy przyjętą na potrzeby nadzoru nad chorobami zakaźnymi w krajach Unii Europejskiej (Dz.U. L 262 z 27.9.2012) - wykazuje się grypę (rozpoznaną klinicznie i/lub laboratoryjnie) oraz wszystkie rozpoznane klinicznie zachorowania grypopodobne i ostre zakażenia dróg oddechowych spełniające kryteria definicji.