

# Meldunki epidemiologiczne

## Zachorowania i podejrzenia zachorowań na grypę w Małopolsce

Sekcja Budżetu Zadaniowego, Planowania i Analiz – Wojewódzka Stacja Sanitarno-Epidemiologiczna w Krakowie

Rok: 2020

Miesiąc: maj

Numer: 5D (20)

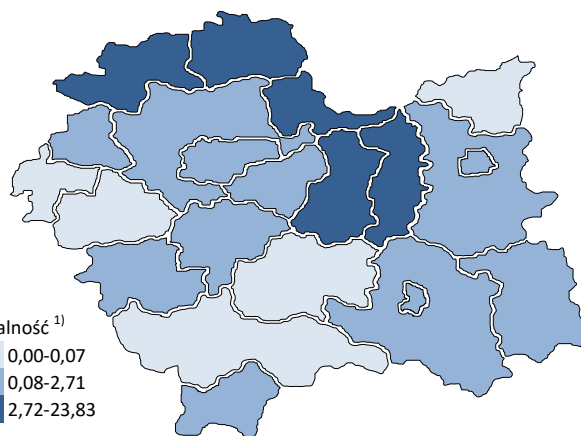
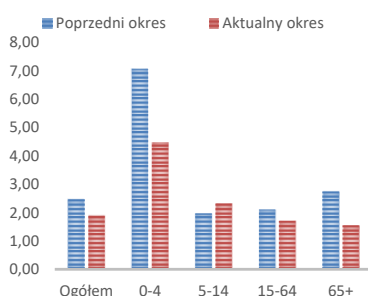
Okres: 23-31 maja

### Analiza za okres od 23 do 31 maja 2020 r.

#### Zachorowania i podejrzenia zachorowań na grypę w okresie od 23 do 31 maja 2020 r. wg wieku i powiatów

Powiat	Ogółem			Wiek (ukończone lata)							
	liczba	zapadalność <sup>1)</sup>	wzrost /spadek zapadalności <sup>2,3)</sup>	0-4		5-14		15-64		65+	
				liczba	zapadalność <sup>1)</sup>	liczba	zapadalność <sup>1)</sup>	liczba	zapadalność <sup>1)</sup>	liczba	zapadalność <sup>1)</sup>
MAŁOPOLSKA	581	1,90	-1,05	74	4,46	76	2,33	351	1,71	80	1,55
bocheński	91	9,48	2,57	14	24,95	14	12,28	52	8,06	11	7,62
brzeski	41	4,89	-0,48	2	4,59	3	3,17	25	4,38	11	8,54
chrzanowski	5	0,44	-1,26	0	0,00	0	0,00	5	0,66	0	0,00
dąbrowski	0	0,00	0,00	0	0,00	0	0,00	0	0,00	0	0,00
gorlicki	5	0,51	-0,06	0	0,00	0	0,00	2	0,30	3	1,89
m. Kraków	47	0,67	-1,07	8	2,00	4	0,64	27	0,59	8	0,58
krakowski	9	0,36	-1,93	0	0,00	0	0,00	8	0,47	1	0,26
limanowski	0	0,00	0,00	0	0,00	0	0,00	0	0,00	0	0,00
miechowski	105	23,83	0,34	13	63,38	14	32,69	59	20,45	19	21,41
myślenicki	31	2,71	-4,17	5	7,23	1	0,72	23	2,94	2	1,28
Nowy Sącz i nowosądecki	4	0,15	-0,56	0	0,00	1	0,31	2	0,11	1	0,26
nowotarski	0	0,00	-0,26	0	0,00	0	0,00	0	0,00	0	0,00
olkuski	100	9,95	4,47	13	29,78	18	18,63	62	9,26	7	3,59
oświęcimski	1	0,07	0,07	0	0,00	0	0,00	1	0,11	0	0,00
proszowicki	47	12,04	-12,46	8	42,61	8	20,33	24	9,13	7	10,11
suski	7	0,92	-3,83	0	0,00	0	0,00	6	1,17	1	0,84
Tarnów i tarnowski	52	1,86	-1,12	10	7,52	11	3,87	22	1,16	9	1,89
wadowicki	0	0,00	0,00	0	0,00	0	0,00	0	0,00	0	0,00
wielicki	25	2,17	-4,76	1	1,48	2	1,42	22	2,82	0	0,00
tatrzański	11	1,79	-3,34	0	0,00	0	0,00	11	2,68	0	0,00

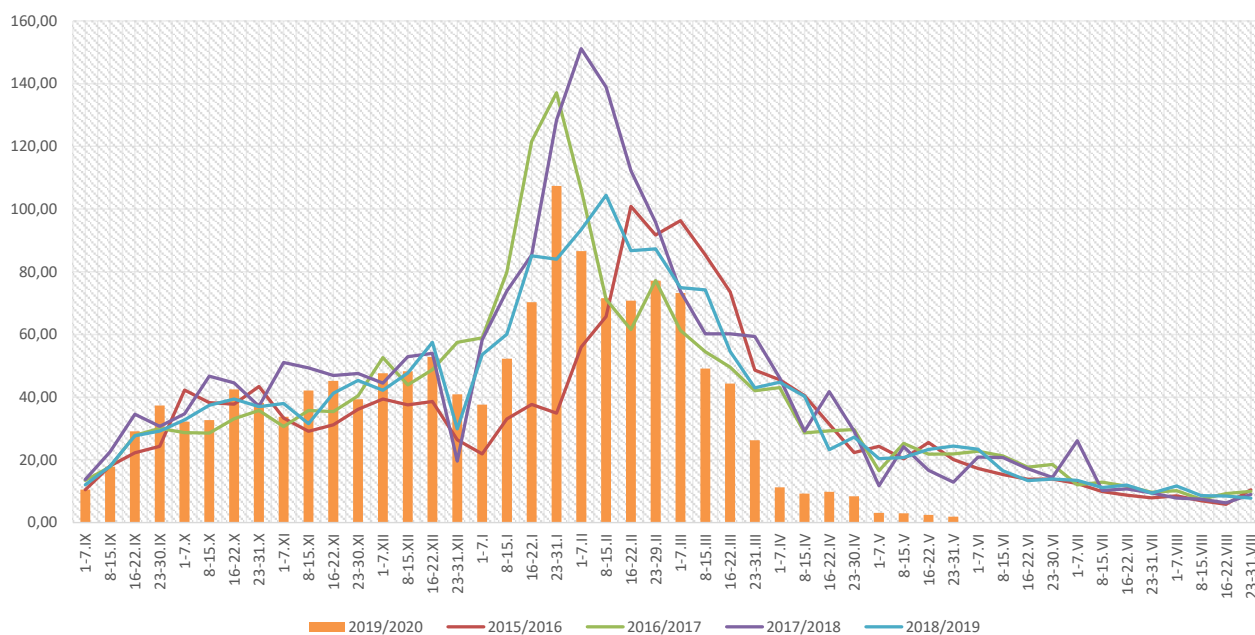
ZAPADALNOŚĆ<sup>1)</sup>  
W OKRESIE OD 23 DO 31  
MAJA 2020 R. ORAZ  
W POPRZEDNIM OKRESIE  
SPRAWOZDAWCZYM<sup>3)</sup>  
WG WIEKU



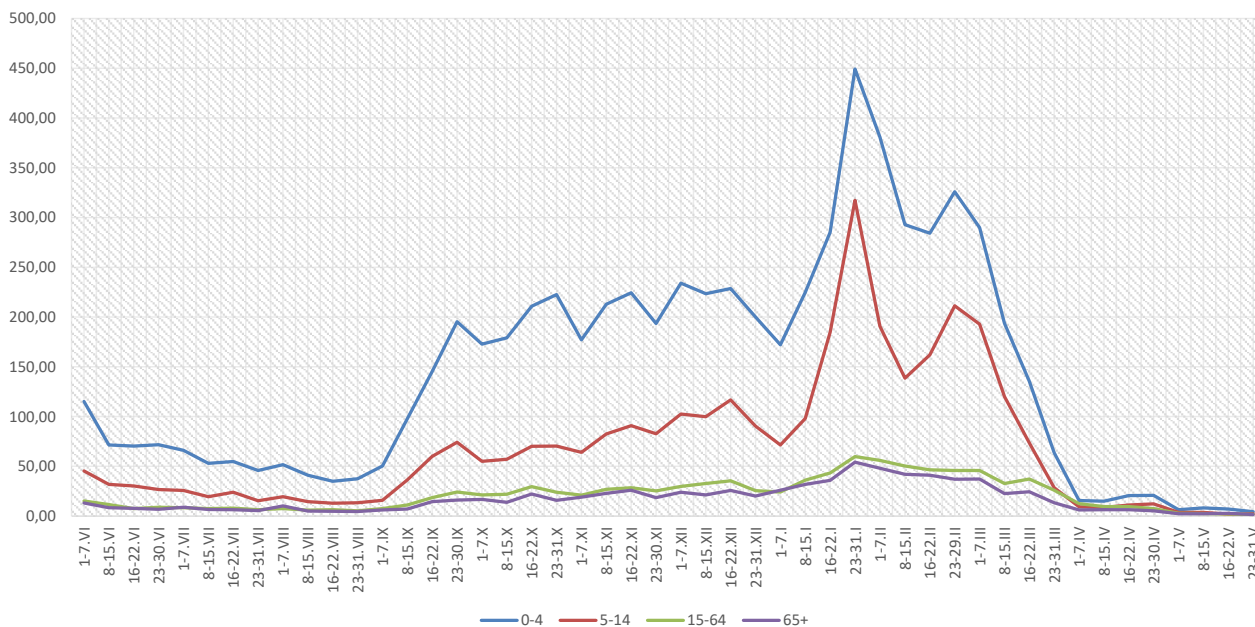
Objaśnienia:

- 1) Przeciętna dzienna zapadalność na 100 tys. ludności wg stanu w dniu 30 czerwca 2019 r.
- 2) Różnica w stosunku do poprzedniego okresu sprawozdawczego.
- 3) Okres od 16 do 22 maja 2020 r.

## Zapadalność <sup>1)</sup> na grypę i podejrzenia grypy w sezonie epidemicznym 2019/2020 w porównaniu z poprzednimi sezonami wg okresowych meldunków



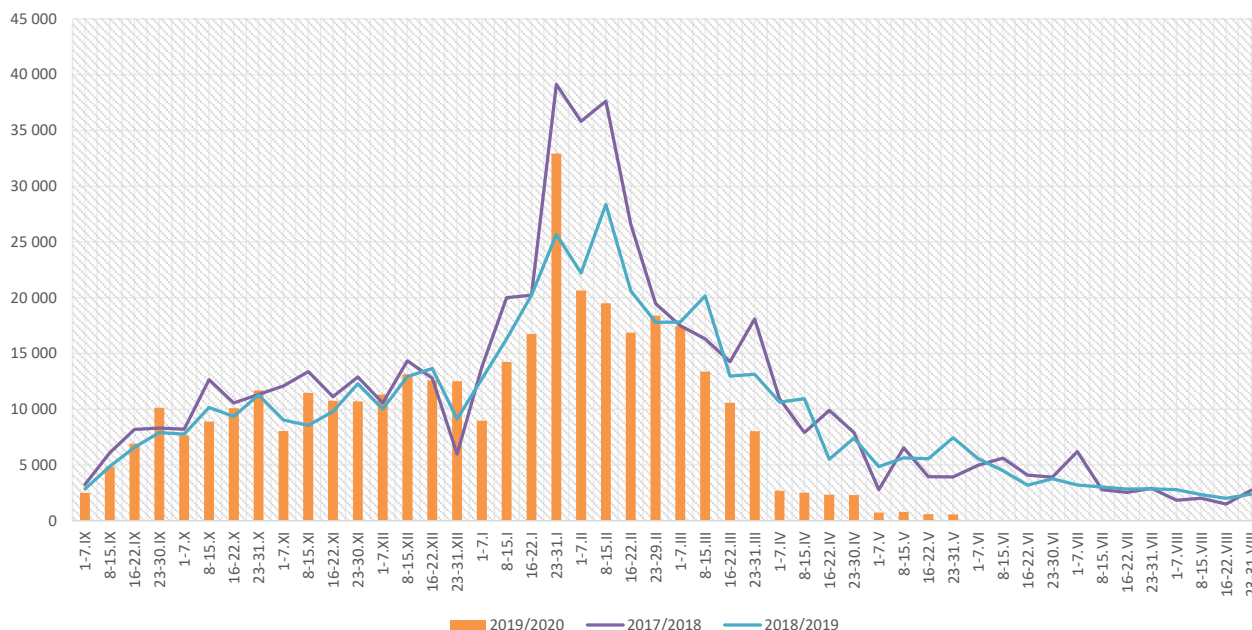
## Zapadalność <sup>1)</sup> na grypę i podejrzenia grypy w okresie od 1 czerwca 2019 r. do 31 maja 2020 r. wg wieku i okresowych meldunków



### Objaśnienia:

- 1) Przeciętna dzienna zapadalność na 100 tys. ludności, przy czym ludność wg stanu w dniu:
  - 30 czerwca 2018 r. dla meldunków z okresu do 31 października 2019 r.,
  - 31 grudnia 2018 r. dla meldunków z okresu od 1 listopada 2019 r. do 31 grudnia 2019 r.,
  - 30 czerwca 2019 r. dla meldunków z okresu od 1 stycznia 2020 r.

## Zachorowania i podejrzenia zachorowań na grypę w sezonie epidemicznym 2019/2020 w porównaniu z poprzednimi sezonami wg okresowych meldunków



Skierowani do szpitala z powodu grypy lub podejrzenia grypy w okresie od 23 do 31 maja 2020 r. wg przyczyn i powiatów								
Powiat	Ogółem		Przyczyny skierowania do szpitala <sup>1)</sup>					
			objawy ze strony układu krążenia		objawy ze strony układu oddechowego		inne przyczyny	
	liczba	% <sup>2)</sup>	liczba	% <sup>3)</sup>	liczba	% <sup>3)</sup>	liczba	% <sup>3)</sup>
<b>MAŁOPOLSKA</b>	<b>0</b>		<b>0</b>		<b>0</b>		<b>0</b>	
bocheński								
brzeski								
chrzanowski								
dąbrowski								
gorlicki								
m. Kraków								
krakowski								
limanowski								
miechowski								
myślenicki								
Nowy Sącz i nowosądecki								
nowotarski								
olkuski								
oświęcimski								
proszowicki								
suski								
Tarnów i tarnowski								
wadowicki								
wielicki								
tatrzański								

### Objaśnienia:

- 1) Jedna osoba może być wykazana w kilku rubrykach.
- 2) W stosunku do ogółu zgłoszonych zachorowań i podejrzeń zachorowań na grypę.
- 3) W stosunku do ogółu osób skierowanych do szpitala z powodu grypy lub podejrzenia grypy.

**Zgony z powodu grypy i podejrzeń grypy w okresie  
od 23 do 31 maja 2020 r. wg wieku i powiatów**

Powiat	Ogółem	Wiek (ukończone lata)			
		0-4	5-14	15-64	65+
<b>MAŁOPOLSKA</b>	-	-	-	-	-
bocheński	-	-	-	-	-
brzeski	-	-	-	-	-
chrzanowski	-	-	-	-	-
dąbrowski	-	-	-	-	-
gorlicki	-	-	-	-	-
m. Kraków	-	-	-	-	-
krakowski	-	-	-	-	-
limanowski	-	-	-	-	-
miechowski	-	-	-	-	-
myślenicki	-	-	-	-	-
Nowy Sącz i nowosądecki	-	-	-	-	-
nowotarski	-	-	-	-	-
olkuski	-	-	-	-	-
oświęcimski	-	-	-	-	-
proszowicki	-	-	-	-	-
suski	-	-	-	-	-
Tarnów i tarnowski	-	-	-	-	-
wadowicki	-	-	-	-	-
wielicki	-	-	-	-	-
tatrzański	-	-	-	-	-

**Źródła danych:**

Liczby zachorowań, podejrzeń zachorowań oraz zgonów: Dane z okresowych, zbiorczych „Meldunków o zachorowaniach i podejrzaniach zachorowań na grypę”, nadsyłanych do powiatowych stacji sanitarno-epidemiologicznych przez wszystkie jednostki ochrony zdrowia, do których zgłosili się chorzy, oraz dane ze zgłoszeń zgonów nadsyłanych do powiatowych i/lub wojewódzkich stacji sanitarno-epidemiologicznych przez lekarzy, przesyłane przez wojewódzkie stacje sanitarno-epidemiologiczne w formie zagregowanej do Zakładu Epidemiologii NIZP-PZH.

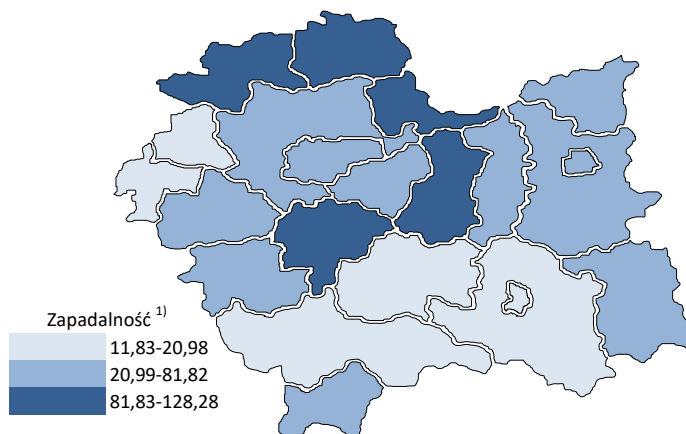
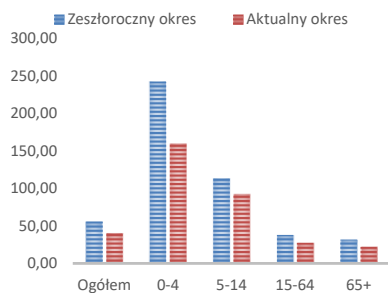
W "Meldunkach" - zgodnie z definicją grypy przyjętą na potrzeby nadzoru nad chorobami zakaźnymi w krajach Unii Europejskiej (Dz.U. L 262 z 27.9.2012) - wykazuje się grypę (rozpoznaną klinicznie i/lub laboratoryjnie) oraz wszystkie rozpoznane klinicznie zachorowania grypopodobne i ostre zakażenia dróg oddechowych spełniające kryteria definicji.

## Analiza za okres od 1 stycznia do 31 maja 2020 r.

### Zachorowania i podejrzenia zachorowań na gripę w okresie od 1 stycznia do 31 maja 2020 r. wg wieku i powiatów

Powiat	Ogółem		Wiek (ukończone lata)							
			0-4		5-14		15-64		65+	
	liczba	zapadalność <sup>1)</sup>	liczba	zapadalność <sup>1)</sup>	liczba	zapadalność <sup>1)</sup>	liczba	zapadalność <sup>1)</sup>	liczba	zapadalność <sup>1)</sup>
MAŁOPOLSKA	210 214	40,62	44 532	158,97	50 738	91,95	95 595	27,52	19 349	22,25
bocheński	16 026	98,88	3 812	402,23	3 502	181,91	7 266	66,69	1 446	59,30
brzeski	11 583	81,82	2 215	301,02	2 098	131,43	5 630	58,35	1 640	75,35
chrzanowski	3 167	16,68	343	40,53	656	36,83	1 855	14,58	313	8,60
dąbrowski	4 125	45,82	1 097	244,73	1 075	118,58	1 559	24,94	394	28,21
gorlicki	7 431	44,88	1 227	145,03	2 262	121,87	3 227	28,88	715	26,65
m. Kraków	34 951	29,68	6 963	103,06	6 322	59,44	19 147	24,84	2 519	10,82
krakowski	8 910	21,07	1 450	64,79	1 892	39,14	4 478	15,65	1 090	16,52
limanowski	2 368	11,83	804	61,95	853	33,00	616	4,56	95	3,61
miechowski	9 544	128,28	1 515	437,35	1 862	257,46	4 873	100,03	1 294	86,32
myślenicki	19 223	99,38	5 510	471,64	5 379	229,15	6 998	53,05	1 336	50,66
Nowy Sącz i nowosądecki	8 463	18,54	1 865	68,48	2 079	37,75	3 690	11,93	829	12,78
nowotarski	6 113	20,98	1 253	80,76	1 536	46,14	2 602	13,08	722	16,55
olkuski	14 767	87,01	2 995	406,18	3 775	231,31	6 696	59,22	1 301	39,48
oświęcimski	3 659	15,67	827	74,03	1 394	58,93	1 315	8,43	123	2,88
proszowicki	8 425	127,81	1 510	476,23	2 040	306,98	4 029	90,73	846	72,35
suski	8 281	64,73	1 577	233,99	2 153	147,44	3 470	40,12	1 081	53,78
Tarnów i tarnowski	17 361	36,83	4 078	181,56	5 096	106,17	6 929	21,63	1 258	15,63
wadowicki	12 352	50,76	2 795	210,56	3 353	122,82	5 097	30,93	1 107	29,18
wielicki	6 984	35,90	1 323	115,84	1 530	64,35	3 387	25,71	744	26,97
tatrzański	6 481	62,58	1 373	251,05	1 881	167,59	2 731	39,41	496	28,24

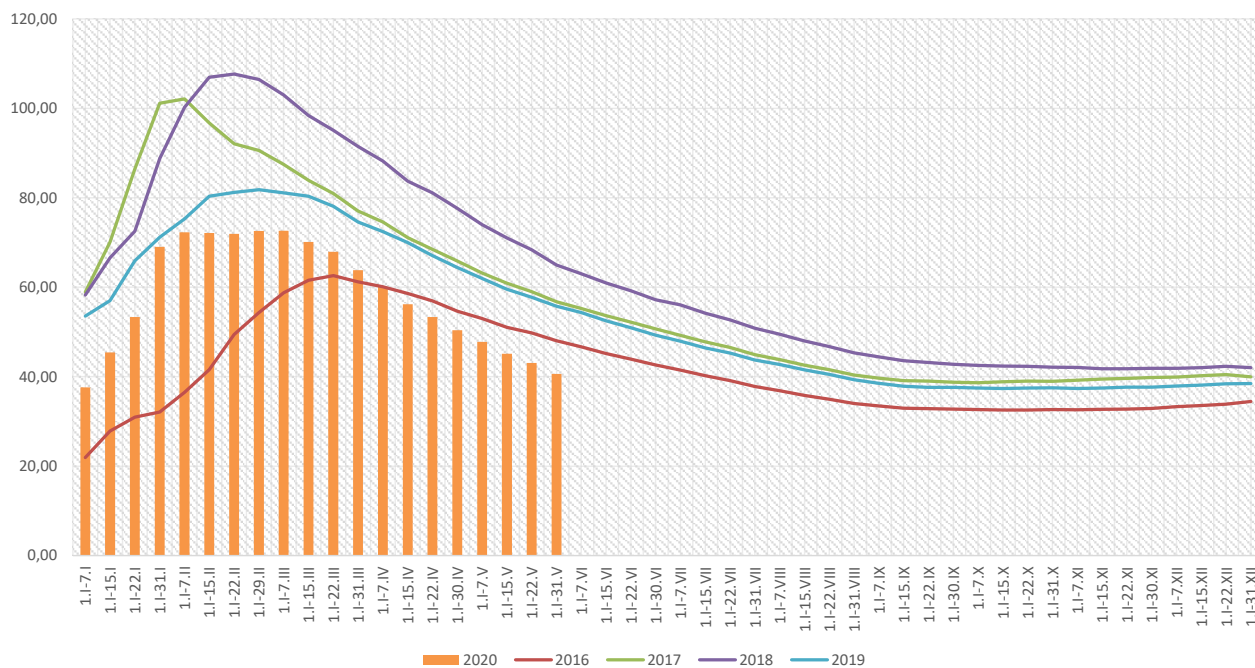
ZAPADALNOŚĆ<sup>1)</sup>  
W OKRESIE OD 1 STYCZNIA  
DO 31 MAJA 2020 R.  
ORAZ W ANALOGICZNYM  
OKRESIE ROKU  
POPRZEDNIEGO WG WIEKU



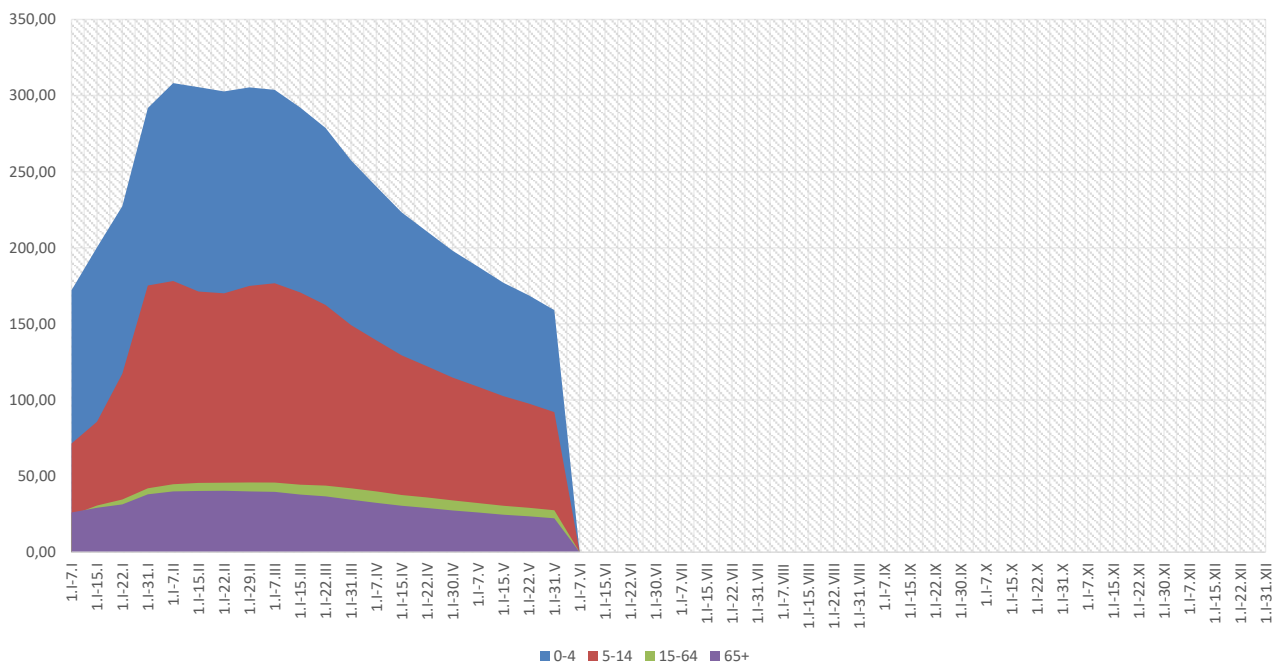
Objaśnienia:

1) Przeciętna dzienna zapadalność na 100 tys. ludności wg stanu w dniu 30 czerwca 2019 r.

### Zapadalność <sup>1)</sup> na grypę i podejrzenia grypy w roku 2020 narastająco w porównaniu z poprzednimi latami



### Zapadalność <sup>1)</sup> na grypę i podejrzenia grypy w roku 2020 narastająco wg wieku

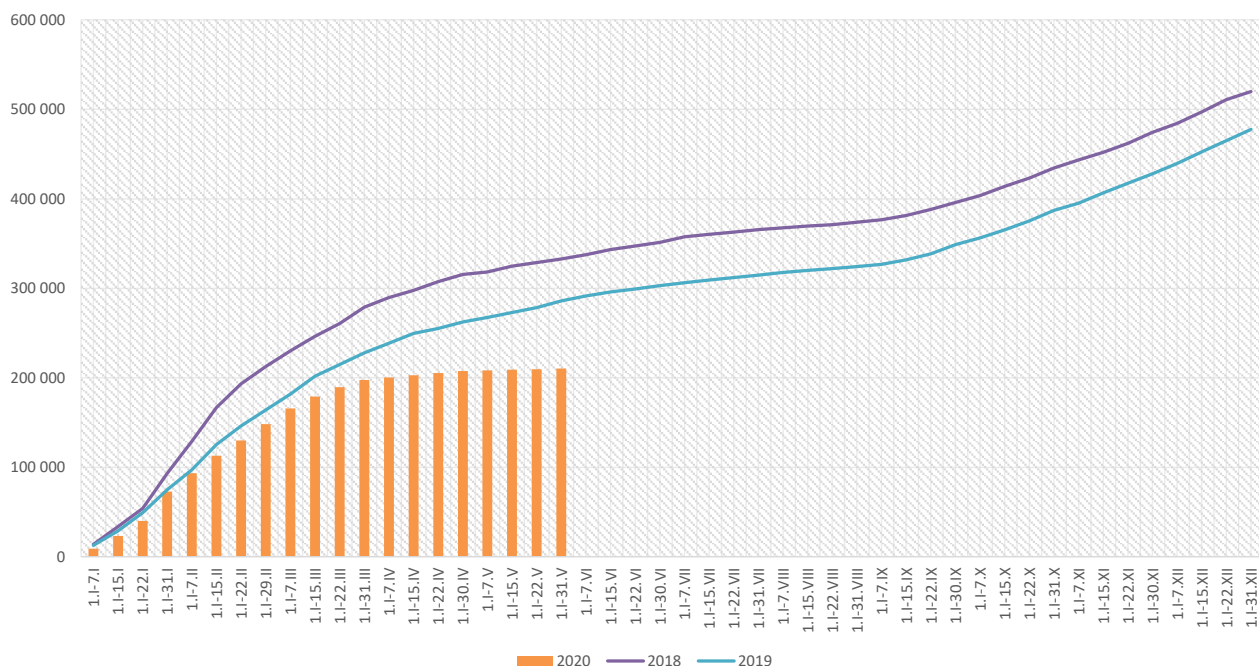


Objaśnienia:

1) Przeciętna dzienna zapadalność na 100 tys. ludności wg stanu w dniu 30 czerwca 2019 r.



## Zachorowania i podejrzenia zachorowań na gripę w roku 2020 narastająco w porównaniu z poprzednimi latami



Skierowani do szpitala z powodu grypy lub podejrzenia grypy w okresie od 1 stycznia do 31 maja 2020 r. wg przyczyn i powiatów								
Powiat	Ogółem		Przyczyny skierowania do szpitala <sup>1)</sup>					
			objawy ze strony układu krążenia		objawy ze strony układu oddechowego		inne przyczyny	
	liczba	% <sup>2)</sup>	liczba	% <sup>3)</sup>	liczba	% <sup>3)</sup>	liczba	% <sup>3)</sup>
<b>MAŁOPOLSKA</b>	<b>1 160</b>	<b>0,55%</b>	<b>29</b>	<b>2,5%</b>	<b>825</b>	<b>71,1%</b>	<b>403</b>	<b>34,7%</b>
bocheński	100	0,62%	1	1,0%	100	100,0%		
brzeski	60	0,52%	3	5,0%	60	100,0%		
chrzanowski	69	2,18%			69	100,0%		
dąbrowski	14	0,34%			14	100,0%		
gorlicki	28	0,38%			28	100,0%		
m. Kraków	189	0,54%	18	9,5%	159	84,1%	52	27,5%
krakowski	16	0,18%	6	37,5%	12	75,0%	9	56,3%
limanowski	23	0,97%			18	78,3%	12	52,2%
miechowski	16	0,17%			16	100,0%		
myślenicki	21	0,11%			21	100,0%		
Nowy Sącz i nowosądecki	76	0,90%			15	19,7%	61	80,3%
nowotarski	38	0,62%	1	2,6%	35	92,1%	26	68,4%
olkuski	22	0,15%			22	100,0%		
oświęcimski	17	0,46%			2	11,8%	15	88,2%
proszowicki	25	0,30%			25	100,0%		
suski	26	0,31%			14	53,8%	22	84,6%
Tarnów i tarnowski	200	1,15%					200	100,0%
wadowicki	153	1,24%			153	100,0%		
wielicki	48	0,69%			43	89,6%	6	12,5%
tatrzański	19	0,29%			19	100,0%		

### Objaśnienia:

- 1) Jedna osoba może być wykazana w kilku rubrykach.
- 2) W stosunku do ogółu zgłoszonych zachorowań i podejrzeń zachorowań na gripę.
- 3) W stosunku do ogółu osób skierowanych do szpitala z powodu grypy lub podejrzenia grypy.

Zgony z powodu grypy i podejrzeń grypy w okresie od 1 stycznia do 31 maja 2020 r. wg wieku i powiatów					
Powiat	Ogółem	Wiek (ukończone lata)			
		0-4	5-14	15-64	65+
MAŁOPOLSKA	5	-	-	1	4
bocheński	-	-	-	-	-
brzeski	-	-	-	-	-
chrzanowski	-	-	-	-	-
dąbrowski	-	-	-	-	-
gorlicki	-	-	-	-	-
m. Kraków	4	-	-	1	3
krakowski	-	-	-	-	-
limanowski	-	-	-	-	-
miechowski	-	-	-	-	-
myślenicki	-	-	-	-	-
Nowy Sącz i nowosądecki	-	-	-	-	-
nowotarski	-	-	-	-	-
olkuski	-	-	-	-	-
oświęcimski	-	-	-	-	-
proszowicki	-	-	-	-	-
suski	-	-	-	-	-
Tarnów i tarnowski	-	-	-	-	-
wadowicki	-	-	-	-	-
wielicki	1	-	-	-	1
tatrzański	-	-	-	-	-

wykonała: Karolina Orlińska

#### Źródła danych:

Liczby zachorowań, podejrzeń zachorowań oraz zgonów: Dane z okresowych, zbiorczych „Meldunków o zachorowaniach i podejrzaniach zachorowań na grypę”, nadsyłanych do powiatowych stacji sanitarno-epidemiologicznych przez wszystkie jednostki ochrony zdrowia, do których zgłosili się chorzy, oraz dane ze zgłoszeń zgonów nadsyłanych do powiatowych i/lub wojewódzkich stacji sanitarno-epidemiologicznych przez lekarzy, przesyłane przez wojewódzkie stacje sanitarno-epidemiologiczne w formie zagregowanej do Zakładu Epidemiologii NIZP-PZH.

W "Meldunkach" - zgodnie z definicją grypy przyjętą na potrzeby nadzoru nad chorobami zakaźnymi w krajach Unii Europejskiej (Dz.U. L 262 z 27.9.2012) - wykazuje się grypę (rozpoznaną klinicznie i/lub laboratoryjnie) oraz wszystkie rozpoznane klinicznie zachorowania grypopodobne i ostre zakażenia dróg oddechowych spełniające kryteria definicji.